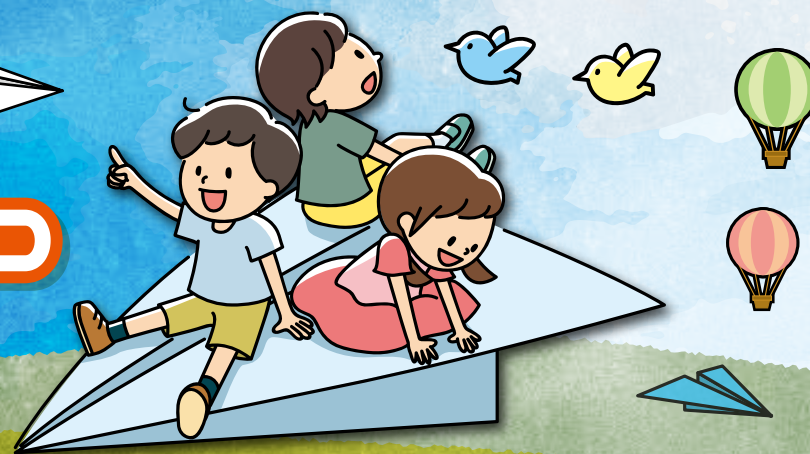




上三川町

令和8年度

健康カレンダー



問い合わせ先

健康福祉課

- **成人健康係** ☎0285-56-9133
特定健診、特定保健指導、がん検診、健康相談、運動・栄養教室、こころの相談、感染症に関することなど
- **障がい福祉係** ☎0285-56-9128
自立支援医療、障がい者福祉(身体・知的・精神)など
- **社会福祉係** ☎0285-56-9190
民生委員児童委員、生活保護、人権行政、更生保護、災害扶助など
- **高齢者支援係** ☎0285-56-9191
高齢者福祉サービス、介護予防事業など
- **介護保険係** ☎0285-56-9102
介護保険の申請・認定・給付など

■ 上三川いきいきプラザ ☎0285-57-0211

■ 上三川町 ☎0285-56-6868

上三川町ホームページは **上三川町** で 🔍 検索 アクセスはこちら →



※健康カレンダーの掲載内容は令和8年2月時点の情報ですので、変更になる場合があります。

子ども家庭課

- **母子健康係** ☎0285-56-9132
母子健康手帳の交付、乳幼児健診、子ども・妊婦の予防接種、妊産婦・児童医療費など
- **子育て係** ☎0285-56-9130
児童手当、保育所・幼稚園等、放課後児童クラブなど
- **相談支援係** ☎0285-56-9137
家庭児童相談、児童虐待・DV相談、ファミリーサポートセンター、ひとり親家庭支援など

町の情報を発信「かみのかわ情報アプリ」をダウンロードください

天候不良等により健診日程を変更または中止する場合は「かみたんメール」および「上三川町ホームページ」、「上三川町LINE」、「かみのかわ情報アプリ」にてお知らせします。



Android
の方はこちら



iPhone
の方はこちら

しらピヨ 子育てアプリ

by 母子モ
予防接種も! 成長記録も! 町の育児情報も!



※本サービスは英語・中国語・タガログ語などの12言語に対応しています。 This service supports 12 languages including English, Chinese, Tagalog, etc.

医療機関一覧
救急医療

② ③

健康診査・検診

④ ⑤

こころ・健康習慣
高齢者に関する相談

⑥ ⑦

母子に関する相談
乳幼児健診・教室等

⑧ ⑨

予防接種

⑩ ⑪

町内の保健事業協力医療機関

(50音順)

○:診療実施 -:休診

日曜・祝日は休診

診療日・診療時間は、変更になることがありますので、詳しくは医療機関にお問い合わせください。

区分	医療機関名	診療科目	診療日・診療時間							住所・電話番号
			月	火	水	木	金	土		
病院・診療所	在宅 石川医院	内科・小児科	午前 9:00 ~ 12:00 午後 3:00 ~ 7:00 2:00 ~ 5:00(土曜)	○	○	-	○	○	○	《住所》 大山 467-5 《電話》 (52) 0100
	うえのクリニック	内科・循環器内科 呼吸器内科 アレルギー科	午前 9:00 ~ 12:30 午後 3:00 ~ 6:30	○	○	○	○	○	○	《住所》 上浦生 2312-3 《電話》 (56) 0008
	川島内科小児科 クリニック	内科・小児科 アレルギー科 すい臓消化器内科 心療内科	午前 9:00 ~ 12:00 9:00 ~ 午後1:00(土曜) 午後 3:00 ~ 5:00	○	○	-	○	○	-	《住所》 上三川 2863-1 《電話》 (37) 7800
	倉持整形外科 上三川	整形外科 リウマチ科 リハビリテーション科	午前 9:00 ~ 12:30 午後 2:30 ~ 6:30	○	-	○	-	○	-	《住所》 西汗 1644-2 《電話》 (55) 0888
	在宅 小口内科 小児科医院	内科・小児科 循環器内科 消化器内科 呼吸器内科 放射線科・皮膚科	午前 9:00 ~ 12:00 午後 2:00 ~ 6:30 2:00 ~ 5:00(土曜)	○	○	○	○	○	○	《住所》 上三川 3358 《電話》 (56) 2109
	しらすき耳鼻咽喉科 クリニック	耳鼻咽喉科 アレルギー科 小児科	午前 9:00 ~ 12:00 午後 2:30 ~ 6:00 2:30 ~ 5:00(土曜)	○	○	○	-	○	○	《住所》 しらすき 2-25-7 《電話》 (57) 1133
	新上三川病院	整形外科・形成外科 リハビリテーション科 内科・泌尿器科	午前 9:00 ~ 12:00 (受付時間 午前 8:00 ~ 11:30) 午後 2:00 ~ 5:00 (受付時間 午後 1:00 ~ 4:00) 午後の診療は予約の方のみ(救急の方はお電話でご確認ください)	○	○	○	○	○	-	《住所》 上三川 2360 《電話》 (56) 7111
	せんば医院	内科・胃腸科・外科 肛門科・消化器科	午前 9:00 ~ 12:30 午後 2:30 ~ 6:00	○	○	-	○	○	○	《住所》 しらすき 1-19-8 《電話》 (55) 1500
	在宅 どんどんまろう クリニックしらすき	内科・循環器内科 消化器内科	午前 8:30 ~ 12:00 午後 3:00 ~ 5:30(月・火・木曜) 1:30 ~ 5:30(金曜)	○	○	○	○	○	-	《住所》 しらすき 1-41-17 《電話》 (56) 7007
	藤沼医院	内科・循環器内科 心療内科 リハビリテーション科	午前 9:00 ~ 12:00 8:00 ~ 11:00(土曜) 午後 3:00 ~ 6:00	○	-	-	○	○	○	《住所》 梁 347 《電話》 (53) 7105
本郷台医院	内科 リハビリテーション科 麻酔科	午前 8:15 ~ 12:00 午後 3:00 ~ 6:00	○	○	○	○	○	-	《住所》 西汗 1706-1 《電話》 (57) 1623	

区分	医療機関名	診療科目	診療日・診療時間							住所・電話番号
			月	火	水	木	金	土		
病院・診療所	やの小児科医院	内科・小児科	午前 9:00 ~ 12:00 午後 4:00 ~ 6:00	○	○	○	○	○	-	《住所》 上三川 3446-3 《電話》 (56) 0280
	山崎医院	内科・小児科 循環器内科・胃腸科 放射線科・リウマチ科 呼吸器内科	午前 9:00 ~ 午後 1:00 午後 3:00 ~ 6:30 3:00 ~ 5:00(土曜)	○	○	○	-	○	○	《住所》 上浦生 2353-3 《電話》 (56) 0211
	やまだ整形外科内科 クリニック	整形外科・内科 リハビリテーション科	午前 9:00(受付開始 8:30) ~ 12:00 午後 2:30 ~ 6:00 2:00 ~ 5:00(土曜) ※祝日のある週の木曜日は不定休	○	○	○	-	○	○	《住所》 西汗 1701-47 《電話》 (55) 1340
	大川上三川 ファミリー歯科	歯科	午前 9:30 ~ 12:30 午後 2:30 ~ 7:30 2:30 ~ 6:00(土曜)	○	○	○	-	○	○	《住所》 西汗 1706-9 《電話》 (56) 8148
	さとう歯科クリニック	歯科	午前 9:00 ~ 午後 1:00 午後 3:00 ~ 6:00(月・土曜) 3:00 ~ 7:00(火・水・金曜) ※祝日のある週の木曜日は午後 6:00 まで診療実施	○	○	○	-	○	○	《住所》 上三川 4377-2 《電話》 (55) 0252
	しもた歯科	歯科	午前 10:00 ~ 午後 2:00 午後 3:00 ~ 7:00	○	-	○	○	○	○	《住所》 大山 466-3 《電話》 (51) 2299
	デンタルオフィス ヒロ	歯科	午前 9:00 ~ 午後 1:00 午後 2:30 ~ 6:30 ※祝日のある週の木曜日は不定休	○	○	○	-	○	○	《住所》 多功 1868-1 《電話》 (38) 8975
	二階堂歯科医院	歯科	午前 9:00 ~ 12:00 午後 2:00 ~ 6:00	-	○	○	○	○	○	《住所》 上三川 2844-1 《電話》 (56) 7518
	山崎歯科クリニック	歯科	午前 9:00 ~ 12:00 午後 2:00 ~ 7:00 ※祝日のある週の木曜日は不定休	○	○	○	-	○	○	《住所》 下神主 58-5 《電話》 (53) 8241
	ゆうデンタル クリニック	歯科	午前 9:00 ~ 12:30 午後 2:00 ~ 5:00 12:30 ~ 3:00(土曜)	○	-	○	○	○	○	《住所》 上浦生 1782-2 《電話》 (56) 5533

気軽に相談できる
「かかりつけ医」・「かかりつけ歯科医」を持ちましょう

在宅 在宅療養支援診療所とは、在宅医療の中心的な役割を担う診療所です。
在宅医療とは、住み慣れた自宅で療養したいと希望された通院が困難な患者さんを支えていく医療です。在宅医療には、訪問診療と往診の2種類があります。
○訪問診療：あらかじめ設定した訪問日に定期的に医師が訪問して診療を行う。 ○往診：急な病状の変化があった時に、患者の求めに応じて医師が訪問して診療を行う。

●休日や夜間の急な病気やケガで心配なとき

とちまる救急安心電話相談

急な病気やけがで心配なときに、家庭での対処法や救急医療受診の目安をアドバイスします。
【月～金曜日】午後4時～翌朝10時【土・日・祝休日】24時間対応

対象：**お子さん**(概ね15歳未満)
局番なし#8000または
TEL 028-623-3511

対象：**大人**(概ね15歳以上)
局番なし#7119または
TEL 028-623-3344

中毒事故が発生したとき

(財)日本中毒情報センターでは、化学物質による急性中毒の緊急の相談(問い合わせ)に24時間体制で応じています。

【中毒110番】(財)日本中毒情報センター

大阪 TEL 072-727-2499

●毎日24時間(年中無休)

つくば TEL 029-852-9999

●毎日24時間(年中無休)

たばこ専用電話 TEL 072-726-9922

●毎日24時間対応
 (自動音声による情報提供)

○救急医療機関

ご利用になる際の注意点

●事前に電話してから来院してください。 ●保険情報の分かるものや受給者証を忘れずにお持ちください。

■夜間休日急患診療所 TEL 0285-39-8880

診療日	診療科目	診療時間(昼間)	診療時間(夜間)
月～土曜	内科・小児科	午前10時～正午 午後1時～午後5時	午後7時～午後10時
休日	内科・小児科		午後6時～午後9時

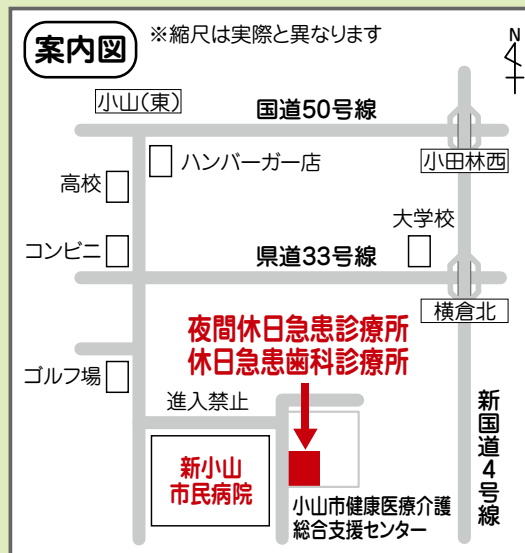
■休日急患歯科診療所 TEL 0285-39-8881

診療日	診療時間	
休日	午前10時～正午	午後1時～午後4時

※受付は、診療終了時間の15分前までです。

※夜間休日急患診療所は内科医等が小児科の診療を担当することがあります。

※休日：日曜・祝日・振替休日・年末年始(12月31日から1月3日まで)



場所：小山市神鳥谷2251-7
 (小山市健康医療介護総合支援センター内)

■在宅当番医

- 小山整形外科内科
- 光南病院 ●石橋総合病院
- 小金井中央病院 ●野木病院

(上記の医療機関が当番制で診療を行います。当番の医療機関については、町ホームページでご確認ください。)

診療日	診療時間
休前日・年末年始	午後5時～翌日の午後5時
上記以外の日	午後5時～翌日の午前9時

※年末年始：12月29日から1月2日まで

医療機関一覧
救急医療

②③

健康診査・検診

④⑤

こころ・健康習慣
高齢者に関する相談

⑥⑦

母子に関する相談
乳幼児健診・教室等

⑧⑨

予防接種

⑩⑪

⑬

令和8年度 集団健診日程

健診項目一覧

※対象年齢は令和9年3月31日時点。

場所:いきいきプラザ 保健センター

受付時間:8時00分~10時30分

7月16日(木)
7月17日(金)
7月18日(土)
7月22日(水)
7月27日(月)
8月6日(木)
8月24日(月)
9月6日(日)
9月16日(水)
9月25日(金)
10月16日(金)
10月17日(土)
11月4日(水)
11月15日(日)
11月19日(木)
12月3日(木)
12月4日(金)
1月12日(火)
1月16日(土)

女性の日

7月28日(火)
8月20日(木)
9月4日(金)
10月15日(木)
11月2日(月)
12月6日(日)

※女性の日は、女性のみの受診できます。

地域の会場

受付時間:8時00分~9時30分

明治コミュニティセンター	10月19日(月)
明治南コミュニティセンター	10月20日(火)
本郷小学校(体育館)	10月14日(水)

健診項目	対象年齢	健診料金		検査について	
		個別健診	集団健診		
特定健診(国保)	40~74歳	200円		問診・身体計測・血圧・尿検査・血液検査・心電図など	
後期高齢者健診	75歳以上	無料			
胃がん検診	バリウム検査	40歳以上	2,200円	700円	個別:バリウム検査または内視鏡検査 集団:バリウム検査のみ
			内視鏡検査	2,200円	
	ABC検診	バリウム検査を受診した 40・45・50・55・60・ 65・70歳		800円	血液検査でピロリ菌感染と胃炎を調べて、 胃がんになりやすいか等の危険度を調べます。
	ピロリ菌検査	21歳		400円	血液検査で、ピロリ菌感染を調べます。
大腸がん検診		40歳以上	600円	300円	2日分の便を採り、血液の有無を調べます。
肺がん検診	レントゲン検査	40~64歳	1,300円	200円	レントゲン写真で肺の状態を調べます。
肺がん及び結核検診		65歳以上	無料		レントゲン写真で肺の状態を調べます。
前立腺がん検診		50歳以上	400円	300円	血液検査でPSA値(前立腺がん等の危険度)を調べます。
乳がん検診	超音波のみ	30~39歳		300円	乳房の超音波検査を行います。
	超音波及びマンモグラフィ	40歳以上		900円	超音波検査及びマンモグラフィ検査を行います。
子宮がん検診	頸部	20歳以上	1,600円	600円	子宮頸部をブラシで擦り、細胞を調べます。
	頸部及び体部	20歳以上 ※受診条件あり	3,100円		※最近6か月以内に、不正性器出血、月経異常、 褐色帯下のいずれかがあった方
骨粗鬆症検診		40・45・50・55・60・ 65・70歳の女性		300円	かかとの骨の超音波検査を行います。
肝炎ウイルス検診	B型のみ	40歳	300円	無料	血液検査で、B型C型肝炎ウイルスに感染しているかを調べます。
	C型のみ	および41~65歳の 未受診者	700円	300円	
	B型+C型		700円	400円	
歯周疾患検診(歯科健診)		20・30・40・50・60・ 70・76・81・86歳	800円		口腔内の検査を行います。

・全日程の健診項目は同じです。

・いきいきプラザでの健診は託児室が利用できます。

・集団健診希望調査票は、4月下旬に発送予定です。

75歳以上の方は無料です。

20~39歳で健診を受ける機会のない方へ

勤務先等で受診する機会のない方は、集団健診で、特定健診と同様の項目(胃がん検診・肺がん検診・大腸がん検診)を受診することができます。

●子宮がん 個別検診について

【実施期間】7月1日～12月31日

【受診方法】以下の医療機関に直接予約する。(★の医療機関は頸部のみ実施)

【持ち物】町発行の「受診券」、保険情報の分かるもの(マイナ保険証、保険資格確認書など)

【注 意】妊娠している方は、妊婦健診をご利用ください。

医療機関	住所	電話番号
アルテミス宇都宮クリニック	宇都宮市インターパーク5-1-9	028-655-5600
宇都宮記念病院	宇都宮市大通り1-3-16	028-622-1991
宇都宮中央クリニック	宇都宮市中央1-7-1	028-636-1121
こいけレディスクリニック	宇都宮市若松原3-1-2	028-688-3588
すみれレディースクリニック	宇都宮市一条2-9-29	028-614-7000
たかたクリニック	宇都宮市戸祭町3039-2	028-625-1015
高橋あきら産婦人科	宇都宮市東今泉2-2-16	028-663-1103
高橋レディスクリニック	宇都宮市東塙田1-5-1	028-624-0130
ちかざわLadies'クリニック	宇都宮市城東1-2-5	028-638-2380
中田ウィメンズ&キッズクリニック	宇都宮市西1-3-11	028-634-2488
平尾産婦人科医院	宇都宮市鶴田3-1-4	028-648-5222
福泉医院	宇都宮市下栗1-1-1	028-639-1122
マイクリニックたなか	宇都宮市桜4-3-16	028-622-6464
みどりのレディースクリニック	宇都宮市みどり野町6-11	028-678-6358
もちづき女性クリニック	宇都宮市双葉1-2-1陽南ビル1F	028-678-4165
★宇都宮東病院	宇都宮市平出町368-8	028-664-1551
★JCHOうつのみや病院	宇都宮市南高砂町11-17	028-653-1001
★大栗医院	宇都宮市泉町1-27	028-622-5166
★ミヤ健康クリニック	宇都宮市ゆいの杜3-2-23	028-667-8181

●町内医療機関 個別健診について

健診項目	特定健診	後期高齢者健診	がん検診 (胃・肺・大腸・前立腺) 肝炎ウイルス検診
対象者	40～74歳の 国民健康保険加入者	75歳以上	40歳以上 ※前立腺のみ50歳以上男性
実施期間	7月1日～12月31日		
実施医療機関	②ページ記載の内科の医療機関		
受診方法	医療機関に直接予約する。		
持ち物	・町発行の「受診券」(76歳以上の方は不要) ・保険情報の分かるもの(マイナ保険証、保険資格確認書など)		
備考	・がん検診は、医療機関により受診できる項目が異なります。 ・受診券の再発行が必要な方は、町へご連絡ください。		

●歯周疾患検診(歯科健診)について

【対象者】20・30・40・50・60・70・76・81・86歳の方

【実施期間】7月1日～12月31日

【受診方法】②ページの歯科診療所、または宇都宮市内の指定歯科診療所*
に直接予約する。

※詳細は町のホームページでご確認ください。

【持ち物】町発行の「受診券」、保険情報の分かるもの(マイナ保険証、保険資格確認書など)

健診に関する問い合わせ先
健康福祉課 成人健康係 ☎0285-56-9133

医療機関一覧
救急医療

②③

健康診査・検診

④⑤

こころ・健康習慣
高齢者に関する相談

⑥⑦

母子に関する相談
乳幼児健診・教室等

⑧⑨

予防接種

⑩⑪

⑫

こころもからだも健康を目指そう

●こころの健康

誰かに話すことは、ストレスの解消方法の一つになります。
ひとりで悩まず、まずはご相談ください。

こころの相談(託児室の利用ができます)

実施日: 毎月1回(偶数月:金曜日、奇数月:日曜日)
日程は毎月の広報紙、ホームページでご案内しています。

時間: 午前9時~12時20分まで(1人あたり約1時間)

定員: 先着3名(予約制)

場所: いきいきプラザ 共用相談室

内容: 主にカウンセラーによる面談

費用: 無料

予約・問い合わせ先: 健康福祉課 成人健康係までお申し込みください。

眠れない
話を聞いて
ほしい
人付き合いに
疲れた...



電話相談

相談窓口	時間	電話番号
栃木いのちの電話	24時間、365日	028-643-7830
こころのダイヤル	月~金曜日(祝休日、年末年始除く) 午前9時~午後5時	028-673-8341
栃木県県南健康福祉センター	月~金曜日(祝休日、年末年始除く) 午前8時30分~午後5時15分	0285-22-6192
栃木県精神科救急医療相談電話 (緊急的な精神医療相談受付)	平日:午後5時~翌日午前8時30分 土日・祝日・年末年始(12月29日~1月3日) :24時間	0570-666-990

悩みをSNSで相談できる場所もあります。

まもろうよこころ

検索



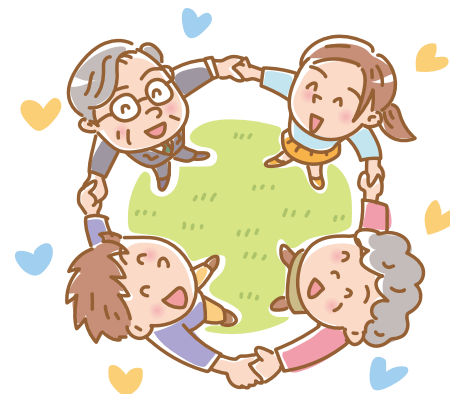
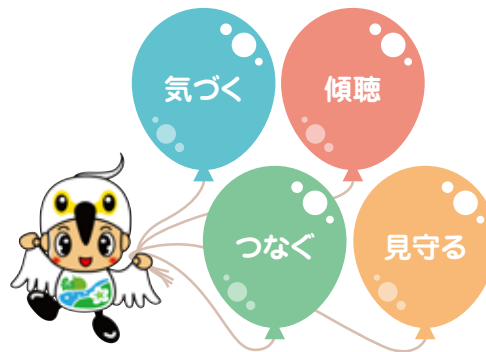
《問い合わせ先》上三川町 健康福祉課 成人健康係 電話:0285-56-9133

●ゲートキーパーになろう!

『ゲートキーパーとは』

悩んでいる人に気づき、声をかけてあげられる人のことです。
ゲートキーパーは誰でもなることができます!

ゲートキーパーの役割



人は誰もが落ち込むことがあります。
もし、身近な人や大切な人が落ち込んでいたらとても心配になる
でしょう。そんな時は、勇気を出してまずはやさしく声をかけて
みることから始めてみてはどうでしょうか。

詳しくはこちらから



●健康づくりをサポート!

町では、健康づくりを応援する相談や事業等を実施しています。
日程は広報紙やホームページ等でご案内しています。ぜひご参加ください!

運動教室

「かんたんフィットネス教室」

筋力チェック!

「からだの元気度測定会」

保健師や管理栄養士による、
健康相談、栄養相談、
こころの相談(随時受付)

生活習慣病予防料理教室
「元気アップ栄養教室」

健康マイレージ 詳細はこちらから → 上三川町健康マイレージ

検索



●医療・介護連携相談窓口について

いくつになっても、住み慣れた地域で、安心して自分らしい暮らしを最期まで続けられるよう、町では医療と介護の連携についての相談窓口があります。

病気や障がいをもって住み慣れた地域で過ごしたいという思いを実現するため、町民の方や医療・介護従事者の方からのご相談に相談員（保健師）が対応します。

どんなことが相談できるの？

- ・通院が大変なので、家まで来てくれる医師を紹介してほしい。
- ・医療や介護に関する情報が欲しい。
- ・家で看取りを考えているけど不安！
- ・入院先や入所先を一緒に探してほしい。等…

お気軽にご相談ください。

健康福祉課 高齢者支援係
☎0285-56-9191



●高齢者虐待について

高齢者への虐待の発生要因は、多種多様です。高齢者虐待は、誰にでも起こる身近なものとの認識が必要です。

介護が負担になっていませんか…？おや？虐待かな？と思うことはありませんか…？ひとりで悩まず、困ったときはご相談ください。

虐待に関する相談、通報

健康福祉課 高齢者支援係 ☎0285-56-9191
上三川町地域包括支援センター ☎0285-56-5513



●認知症について

認知症は誰にでも起こりうる脳の病気です。早期に発見・治療することで進行を遅らせることができます。

認知症についての詳しい情報については認知症ケアパスをご覧ください。

認知症ケアパス

上三川町 認知症ケアパス で 🔍検索

※健康福祉課高齢者支援係でも配布しています。



オレンジカフェ えんがわ

オレンジカフェは、認知症の方とご家族の集いの場です。

認知症に興味がある方のご参加も大歓迎です。

詳細は上三川町社会福祉協議会ホームページまたは上三川町地域包括支援センター(☎0285-56-5513)までご連絡ください。

認知症についての相談

上三川町地域包括支援センター(☎0285-56-5513)または認知症地域支援推進員(在宅介護支援センタートータスホーム☎0285-52-2220、在宅介護支援センター友愛苑☎0285-56-8885、在宅介護支援センターふじやまの里☎0285-56-0958)までご相談ください。

見守りシール交付事業(どこシル伝言板)

町では、認知症により行方不明になるおそれのある高齢者等に対する見守りシール交付事業を実施しています。



チームオレンジ「マリーゴールド」

認知症の方やご家族を地域でサポートするチームです。

健康福祉課 高齢者支援係 ☎0285-56-9191

医療機関一覧
救急医療

②③

健康診査・検診

④⑤

こころ・健康習慣
高齢者に関する相談

⑥⑦

母子に関する相談
乳幼児健診・教室等

⑧⑨

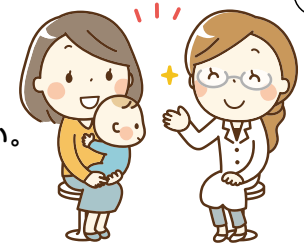
予防接種

⑩⑪

⑦

上三川町こども家庭センター

上三川町こども家庭センター(上三川町役場 子ども家庭課内)
 平日 午前8時30分～午後5時15分(祝日、年末年始を除く)
 電話:0285-56-9137



全ての妊産婦・こども・子育て世帯が気軽に相談できる、子育て家庭の身近な相談窓口です。専門スタッフが対応しますので、ひとりで悩まずにご相談ください。

こども家庭センターの主な業務

母子保健「しらピヨ」

担当	母子健康係	電話	0285-56-9132
----	-------	----	--------------

保健師や助産師が、妊娠・出産・子育てに関する様々な相談に応じるほか、各種サービスの情報提供等を行います。

<主な業務>

- 母子健康手帳の交付 ●妊婦等包括相談支援事業
- 赤ちゃん訪問 ●産後ケア事業 ●乳幼児健康診査
- 母子保健に関する各種教室 ●相談事業...等



児童福祉

担当	相談支援係	電話	0285-56-9137
----	-------	----	--------------

お子さんや子育て家庭を対象に、専門の資格を持ったスタッフが様々な悩みや相談に応じ、お子さんの健やかな成長とご家族のサポートを行います。

<主な業務>

- 家庭児童相談 ●児童虐待・DV相談 ●子育て短期支援事業
- ファミリー・サポート・センター ●ヤングケアラー支援...等

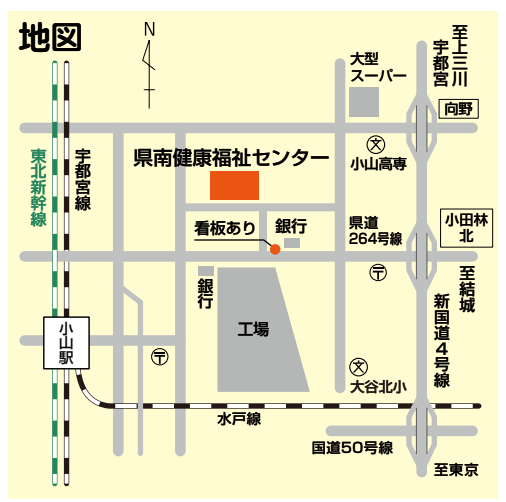
●栃木県県南健康福祉センターのご案内

◇健康対策課

担当	電話	業務
栄養難病	0285-22-1509	難病相談、栄養相談、小児慢性特定疾病医療費助成申請、特定医療費(指定難病)助成申請等
感染症予防チーム	0285-22-1219	性感染症・肝炎検査、感染症に関する相談、肝炎治療費助成申請等

◇健康支援課

電話	業務
0285-22-0488 または 0285-22-6192	思春期相談、精神保健福祉相談、育児・発達・思春期等の相談(依存症に関する相談も含む)



●不妊・不育に関する相談

栃木県不妊・不育専門相談センターでは、不妊・不育で悩むご夫婦のために、無料相談を実施しています。



- 相談日：毎週火曜日から土曜日、毎月第4日曜日*
*ただし、祝日、月曜日が祝日の場合の火曜日、年末年始はお休みです。
- 相談時間：午前10時から12時30分、午後1時30分から4時まで
- 相談方法：面接相談、電話相談、メール相談があります。
- 場所：宇都宮市野沢町4-1
パーティとちぎ男女共同参画センター内1階
なお、詳細は栃木県不妊・不育専門相談センターのホームページをご覧ください。

母子保健事業予定表(令和8年度)

各種事業・相談は町内在住者が対象です。



予約・問い合わせ先：子ども家庭課 母子健康係 ☎0285-56-9132

月～金曜日(祝日・年末年始を除く)午前8時30分～午後5時15分

事業名	対象者	場所	受付時間	4月	5月	6月	7月	8月	9月	10月	11月	12月	1月	2月	3月	予約	個人通知	託児
乳幼児健診	対象月の子	保健センター 検診ホール	午後0時30分 ～ 午後1時	20日(月) 令和7年 12月生	18日(月) 令和8年 1月生	15日(月) 令和8年 2月生	13日(月) 令和8年 3月生	17日(月) 令和8年 4月生	14日(月) 令和8年 5月生	19日(月) 令和8年 6月生	16日(月) 令和8年 7月生	14日(月) 令和8年 8月生	25日(月) 令和8年 9月生	15日(月) 令和8年 10月生	15日(月) 令和8年 11月生	不要	あり	
				21日(火) 令和7年 6月生	19日(火) 令和7年 7月生	16日(火) 令和7年 8月生	14日(火) 令和7年 9月生	18日(火) 令和7年 10月生	15日(火) 令和7年 11月生	20日(火) 令和7年 12月生	17日(火) 令和8年 1月生	15日(火) 令和8年 2月生	26日(火) 令和8年 3月生	16日(火) 令和8年 4月生	16日(火) 令和8年 5月生			
				14日(火) 令和6年 9月生	12日(火) 令和6年 10月生	2日(火) 令和6年 11月生	7日(火) 令和6年 12月生	4日(火) 令和7年 1月生	8日(火) 令和7年 2月生	6日(火) 令和7年 3月生	10日(火) 令和7年 4月生	8日(火) 令和7年 5月生	19日(火) 令和7年 6月生	2日(火) 令和7年 7月生	2日(火) 令和7年 8月生			
				13日(月) 令和5年 3月生	11日(月) 令和5年 4月生	1日(月) 令和5年 5月生	6日(月) 令和5年 6月生	3日(月) 令和5年 7月生	7日(月) 令和5年 8月生	5日(月) 令和5年 9月生	9日(月) 令和5年 10月生	7日(月) 令和5年 11月生	18日(月) 令和5年 12月生	1日(月) 令和6年 1月生	1日(月) 令和6年 2月生			
教室	概ね妊娠 7～8か月の 妊婦とその夫	保健センター 検診ホール	午前9時15分 ～ 午前9時25分		16日(土)		11日(土)		5日(土)		7日(土)		9日(土)		6日(土)	要	なし	あり (※)
	概ね2・3か月の 乳児とその保護者	保健センター 検診ホール	午前9時40分 ～ 午前9時50分	23日(木) 令和8年 1・2月生	22日(金) 令和8年 2・3月生	24日(水) 令和8年 3・4月生	23日(木) 令和8年 4・5月生	26日(水) 令和8年 5・6月生	17日(木) 令和8年 6・7月生	26日(月) 令和8年 7・8月生	27日(金) 令和8年 8・9月生	23日(水) 令和8年 9・10月生	27日(水) 令和8年 10・11月生	19日(金) 令和8年 11・12月生	18日(木) 令和8年12月生 令和9年1月生	要		
	概ね4～6か月の 乳児の保護者	栄養指導室	午前9時40分 ～ 午前9時50分		14日(木) 令和7年 11・12月生 令和8年 1・2月生		2日(木) 令和8年 1・2・3・4月生		4日(金) 令和8年 3・4・5・6月生		6日(金) 令和8年 5・6・7・8月生		7日(木) 令和8年 7・8・9・10月生		5日(金) 令和8年 9・10・11・12月生		あり	
歯科事業	2歳児	保健センター 検診ホール	個人通知で お知らせします。						10日(木) 令和6年 4月生～ 9月生					18日(木) 令和6年 10月生～ 令和7年 3月生		要		
	令和2年4月2日生 ～ 令和5年4月1日生	保健センター 検診ホール	個人通知で お知らせします。			10日(水) 11日(木)				21日(水) 22日(木)								
相談	妊産婦 18歳までの お子さん をもつ保護者	保健センター 栄養相談室	30分の 個別相談	7日(火)	8日(金)	5日(金)	9日(木)	7日(金)	9日(水)	7日(水)	12日(木)	11日(金)	14日(木)	8日(月)	3日(水)	要	なし	なし
	妊産婦 乳幼児と その保護者	保健センター 育児相談室	午前9時30分 ～11時45分	7日(火)	8日(金)	5日(金)	1日(水)	7日(金)	1日(火)	7日(水)	5日(木)	2日(水)	8日(金)	3日(水)	3日(水)			
				15日(水)	15日(金)	12日(金)	9日(木)	12日(水)	9日(水)	13日(火)	12日(木)	11日(金)	14日(木)	8日(月)	11日(木)			
				22日(水)	21日(木)	17日(水)	15日(水)	19日(水)	18日(金)	23日(金)	20日(金)	17日(木)	20日(水)	12日(金)	17日(水)			
				28日(火)	26日(火)	23日(火)	24日(金)	28日(金)	24日(木)	27日(火)	25日(水)	25日(金)	28日(木)	17日(水)	23日(火)			

※ 託児には定員(先着順)があります。ご希望の方は、1週間前までにwebからお申し込みください。申込期限を過ぎると有料になります。なお、令和8年度に初めて利用する方は託児室へ事前に利用登録が必要です。

※ 令和8年度から、5歳児健診が開始になります。対象は保育園、幼稚園等の年中児に該当するお子様です。詳細については、個別通知でお知らせします。

医療機関一覧
救急医療

② ③

健康診査・検診

④ ⑤

こころ・健康習慣
高齢者に関する相談

⑥ ⑦

母子に関する相談
乳幼児健診・教室等

⑧ ⑨

予防接種

⑩ ⑪

⑨

こどもの定期予防接種スケジュール

問い合わせ先：子ども家庭課 母子健康係 ☎0285-56-9132



①②③④ 接種回数

望ましい接種時期

定期接種の対象期間

予防接種の種類		接種時期																									
		6週	2か月	3か月	4か月	5か月	6か月	7か月	8か月	9か月	12か月	15か月	18か月	2歳	3歳	4歳	5歳	6歳	7歳	8歳	9歳	10歳	11歳	12歳	13~16歳		
ロタウイルス <small>経口生ワクチン</small>	1価		①	②	(24週まで)																						
	5価		①	②	③	(32週まで)																					
B型肝炎 <small>不活化ワクチン</small>			①	②				③																			
小児用肺炎球菌 <small>不活化ワクチン</small>			①	②	③					④																	
5種混合 <small>不活化ワクチン</small>			①	②	③					④	(7歳6か月未満)										※4種混合とHibを接種した方は5種混合の接種は不要です。						
BCG <small>生ワクチン</small>					①																						
水痘(水ぼうそう) <small>生ワクチン</small>										①		②															
MR(麻しん・風しん) <small>生ワクチン</small>											①						②	(小学校就学前の1年にある子・予診票は年長時に個別通知)									
日本脳炎 <small>不活化ワクチン</small>														①	②	③	(7歳6か月未満)				④	(予診票は小学3年生時に個別通知)					
2種混合 <small>不活化ワクチン</small>																					(予診票は小学6年生時に個別通知)		①				
子宮頸がん <small>不活化ワクチン</small> (予診票は中学1年時に個別通知)	9価																							(初回接種が小学校6年生から15歳の誕生日の前日まで)		①	②
																									(初回接種が15歳の誕生日以降)		①
Hib <small>不活化ワクチン</small>			①	②	③						④				※5種混合を接種した方はHibの接種は不要です。												

※令和8年度から妊婦へのRSウイルスの予防接種が定期接種化します。対象の方には妊娠届出の際にお知らせします。

令和8年2月現在

【接種間隔について】

生ワクチン を接種した場合:次の生ワクチンを接種するまでに27日以上の間隔をおきます。
経口生ワクチン 不活化ワクチン を接種した場合:接種間隔に制限はありませんが、かかりつけ医に相談のうえ、接種してください。

【予防接種に関する注意点】

・対象年齢の「未満」とは、誕生日の前日までを指します。・明らかな発熱(37.5℃以上)があるときは、予防接種を受けることができません。
 ・予防接種を受ける前には「予防接種説明書」または「予防接種と子供の健康」などをよくお読みになり、効果や副反応のリスクなどを十分に理解した上で接種してください。・県外の医療機関等で接種を希望する場合は、事前にご相談ください。

接種間隔

ロタウイルス

2種類のワクチンからどちらかを選択

○ロタリックス(1価・2回)

1回目接種後4週間以上あけて生後24週までに2回目接種

○ロタテック(5価・3回)

1回目接種後4週間以上あけて2回目接種

2回目接種後4週間以上あけて生後32週までに3回目接種

※3回目接種分の予約票は出生時にお渡ししていません。

B型肝炎 3回

27日以上の間隔で2回接種

1回目の接種から139日以上あけて3回目接種

Hib

○初回接種年齢が生後2か月～7か月未満 4回

27日以上の間隔で3回接種(生後12か月を超えての2回目、3回目接種は行わない)

初回3回接種後、7か月～13か月あけて追加接種

○初回接種開始年齢が7か月～12か月未満 3回

27日以上の間隔で2回接種(生後12か月を超えての2回目接種は行わない)

初回2回接種後、7か月～13か月あけて追加接種

○初回接種年齢が1歳～5歳未満 1回

※5種混合を接種した方はHibの接種は不要

小児用肺炎球菌

○初回接種開始年齢が生後2か月～7か月未満 4回

27日以上の間隔で3回接種(生後24か月を超えての2回目、3回目接種は行わない)

初回3回接種後60日以上の間隔をあけて、生後12か月以上で追加接種

○初回接種年齢が生後7か月～12か月未満 3回

27日以上の間隔をおき、かつ生後24か月になるまでに2回接種

初回2回接種後60日以上の間隔をあけて、かつ生後12か月以上で追加接種

○初回接種年齢が1歳～2歳未満 2回

1回目接種後、60日以上の間隔で2回目接種

○初回接種開始年齢が2歳～5歳未満 1回

5種混合または3種混合・不活化ポリオ 4回

20日以上の間隔で3回接種。3回目終了後、6か月以上の間隔をあけて、追加接種

※4種混合とHibで接種を終えた場合、5種混合の接種は不要。

※3種混合完了後のポリオは、原則として単独の不活化ポリオを接種。

※生ポリオを2回接種した場合、不活化ポリオの接種は不要。

※生ポリオを1回接種した場合、不活化ポリオを3回接種。

水痘(水ぼうそう) 2回

初回接種後、3か月以上の間隔をあけて、追加接種

日本脳炎 4回

6日以上の間隔をあけて2回接種

2回目終了後、6か月以上の間隔をあけて3回目接種

追加からおおむね5年後4回目接種(2期)

※平成18年4月2日～平成19年4月1日生まれて20歳未満の方は無料で接種できます。

子宮頸がん

○シルガード(9価)

★初回接種開始年齢が15歳未満 2回

1回目接種後5か月以上間隔をあけて2回目接種

★初回接種開始年齢が15歳以上 3回

1回目接種後1か月以上あけて2回目接種

2回目接種から3か月以上あけて3回目接種

町内の医療機関で受けられる予防接種 (令和8年2月時点の情報です)

○予約不要 ●予約要

	石川医院	うえのクリニック	川島内科小児科 クリニック	倉持整形外科 上三川	小口内科小児科 医院	しらすぎ耳鼻 咽喉科クリニック	新上三川病院	せんば医院	とんどもろうクリニック しらすぎ	藤沼医院	本郷台医院	やの小児科医院	山崎医院	やまた整形外科内科 クリニック
A類	ロタウイルス	●	●	○	○							○	●	●
	B型肝炎	●	●	○		○			●	●		○	●	●
	小児用肺炎球菌	●	●	○		○						○	●	●
	5種混合	●	●	○		○				●		○	●	●
	BCG	●	●	○		○						○	●	●
	水痘	●	●	○		○					●	●	○	●
	MR	●	●	○		○					●	●	○	●
	日本脳炎	●	●	○		○			●			●	○	●
	2種混合	●	●	○		○			●		●	●	○	●
	子宮頸がん	●	●	●		●			●		●	●	○	●
	Hib		●											●
B類	不活化ポリオ		●							●			●	●
	高齢者用肺炎球菌	○	●	○		○	●	●	●		●	○	●	●
	インフルエンザ(高齢者)	○	○	○	●	○	●	○	○	○	○	○	○	○
B類 任意	新型コロナウイルス感染症	○	○	●		●		●	○		●	○	○	○
	帯状疱疹	●	●	●		●	●	●	●		●	○	●	●
任意	インフルエンザ(B類を除く)	●	○	○		○		○	○		○	○	○	○
	風しん単独		●							●		●		●
	破傷風	●	●	●	○	●		●	●	●		○	●	●
	おたふくかぜ	●	●	○		○					●	●	○	●

医療機関一覧
救急医療

② ③

健康診査・検診

④ ⑤

こころ・健康習慣
高齢者に関する相談

⑥ ⑦

母子に関する相談
乳幼児健診・教室等

⑧ ⑨

予防接種

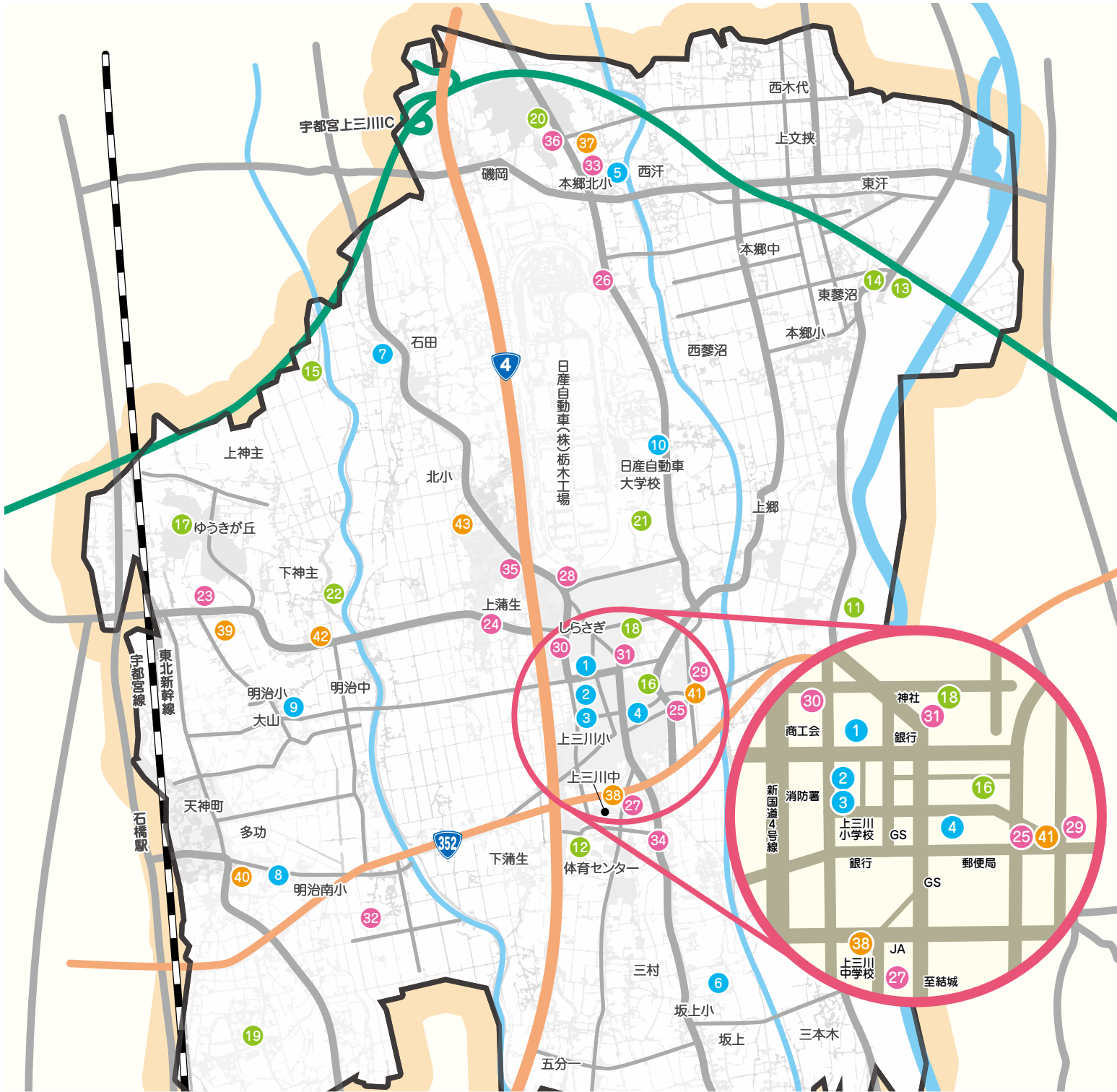
⑩ ⑪

⑪

上三川町 ほけんマップ



ORIGAMIのまち
かみのかわ



公共施設

- 1 上三川町役場
- 2 上三川いきいきプラザ
- 3 ORIGAMIプラザ
子育て支援センター「あったかひろば」
- 4 図書館
- 5 本郷北コミュニティセンター
- 6 坂上コミュニティセンター
- 7 石田コミュニティセンター
- 8 明治南コミュニティセンター
- 9 明治コミュニティセンター
- 10 農村環境改善センター

公園

- 11 桃畑緑地公園
- 12 富士山公園
- 13 蓼沼緑地公園
- 14 蓼沼親水公園
- 15 石田公園
- 16 上三川城址公園
- 17 ゆうぎ公園
- 18 しらさぎ公園
- 19 多功南原公園
- 20 ゆうがお公園
- 21 磯川緑地公園
- 22 水環境神主公園

病院・診療所(50音順)

- 23 石川医院
- 24 うえのクリニック
- 25 川崎内科小児科クリニック
- 26 倉持整形外科上三川
- 27 小口内科小児科医院
- 28 しらさぎ耳鼻咽喉科クリニック
- 29 新上三川病院
- 30 せんば医院
- 31 どんどもまろうクリニックしらさぎ
- 32 藤沼医院
- 33 本郷台医院
- 34 やの小児科医院
- 35 山崎医院
- 36 やまた整形外科内科クリニック

歯科診療所(50音順)

- 37 大川上三川ファミリー歯科
- 38 さとう歯科クリニック
- 39 しもだ歯科
- 40 デンタルオフィスヒロ
- 41 二階堂歯科医院
- 42 山崎歯科クリニック
- 43 ゆうデンタルクリニック