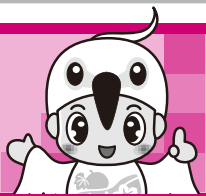


# お知らせ版



## マイナンバーカードの休日 交付等のご案内 ※予約制

▶日にち=4月26日(日)  
※4月24日(金)午後4時までには事前  
予約が必要です。右下のQRの読み  
取り、または電話でご  
予約ください。



- ▶実施内容=①マイ  
ナンバーカードの交  
付申請に必要な写  
真撮影等のサポート
- ②マイナンバーカードの交付
- ③電子証明書の発行及び更新
- ④暗証番号の変更及び再設定

▶問い合わせ先=  
住民課 総合窓口係  
☎0285(56)9125

## 児童扶養手当額が 変更されます

4月分から、児童扶養手当額が次の  
とおり変更になります。なお、今回の改定  
につきましては、1月23日付けの2025  
年全国消費者物価指数の実績値が公  
表され、令和8年度の児童扶養手当額  
が引き上げとなるものです。

- ▶子ども1人の場合  
全部支給:48,050円  
一部支給:48,040円～  
11,340円
- ▶子ども2人目以降の加算額  
全部支給:11,350円  
一部支給:11,340円～  
5,680円

▶問い合わせ先=  
子ども家庭課 相談支援係  
☎0285(56)9137

## 「協会けんぽ」の保険料率が 変更されます

中小企業等で働く方やそのご家族が  
加入している「協会けんぽ栃木支部」の  
令和8年度の健康保険料率は次のと  
おり変更となります。変更時期は、令和8年  
4月納付分から(子ども・子育て支援金  
は令和8年5月納付分から)です。

- ▶健康保険料率=  
9.82%→9.82%(据置き)
- ▶介護保険料率=1.59%→1.62%
- ▶子ども・子育て支援金率(新設)=  
0.23%

詳しくは協会けんぽ  
ホームページで  
ご確認ください。



協会けんぽ 保険料率 令和8年

検索

▶問い合わせ先=  
協会けんぽ栃木支部  
☎028(616)1691  
(音声案内4)

## 自衛隊飛行訓練が行われます

次のとおり自衛隊ヘリコプターの飛  
行訓練を実施します。詳細は下記まで  
お問い合わせください。

- ▶実施時間(平日)=午前8時頃から  
午後9時頃までを予定
- ▶実施時間(休日)=午前8時頃から  
午後5時頃までを予定  
※天候などにより実施日・時刻の変更  
があります。

▶問い合わせ先=  
陸上自衛隊北宇都宮駐屯地  
☎028(658)2151

## RSウイルス感染症予防接種 が定期接種化されます!

4月1日から、妊婦の方に対するRSウ  
イルス感染症予防接種が定期接種とな  
りました。

RSウイルスの母子免疫ワクチンは、妊  
婦の方が接種すると母体内で作られた  
抗体が胎児に移行し、生まれた乳児が  
病原体に対する予防効果を得ることが  
できるワクチンです。

- ▶対象の方=接種時点で、妊娠28週～  
37週に至るまでの妊婦の方。過去の妊  
娠時に組換えRSウイルスワクチンを接種  
したことのある方も対象です。
- ※妊娠届出等の際にお知らせします。

- ▶接種回数=妊娠ごとに1回
- ▶持ち物=妊娠中のお子さんの母子手  
帳、保険資格がわかる  
もの、予診票。

詳しくはQRから  
町ホームページを  
ご覧ください。



▶問い合わせ先=  
子ども家庭課 母子健康係  
☎0285(56)9132

## 「農用地の貸し借り」は 農業公社にご相談を

地域農業の将来を考えた時、集落内  
での合意形成に基づいた地域の担い  
手への農地集積は重要です。

農業公社では、農地の貸し借りが安  
心できる制度として農地バンクを活用し  
た農地の利用権設定を推進しています。

「農地を貸したい。」「農業経営の規  
模拡大を図りたい。」「こんな時は、お気軽  
に農業公社にご相談ください。」

▶問い合わせ先=  
(公財)上三川町農業公社  
☎0285(56)4312

## 上三川いきいきプラザ農産物直売所の旬情報!「4月:レタス」

4月は気候的にサラダが美味しくなってくる季節です。水分をたっぷり含んで旬を迎えた春レタスはサラダにぴったりです。当直売所でも愛情込めて育てられた新鮮で安心・安全なレタスが入荷します。

サラダ以外にもチャーハンに入れたり、ロールレタスやレタスの肉巻きもおすすです!  
ぜひご利用ください!!

▶営業時間=午前9時～午後1時 ▶定休日=4月14日(火)、29日(水)、30日(木)

▶問い合わせ先=JAうつのみや 上三川営農経済センター 営農課 ☎0285(55)1515



## 優良運転者を表彰します

優良運転者の表彰を希望される方は、表彰区分をご確認のうえ申請してください。

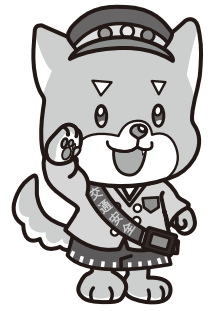
▶申請条件＝

- ・表彰区分表の免許取得期間内に自動車の運転免許を取得した方（所持免許の最古のもの）
- ・過去5年以上（令和3年4月1日以降）自己の責任による交通事故歴がなく、かつ、交通関係法令違反点数が合計3点以内であること
- ・過去に緑十字銅章以上の表彰を受けていない方

▶申請方法＝

4月下旬に、自動車安全運転センターで運転記録証明書（5年間）を取得し、同証明書と自動車運転免許証を持参のうえ、受付期間内に下野地区交通安全協会窓口申請してください。

▶申請期間＝4月20日（月）～5月8日（金）



ちゃんど君  
栃木県交通安全協会

表彰区分		免許取得期間	表彰区分		免許取得期間
栃木県警察本部長・ 栃木県交通安全協会会長表彰	20年表彰	平成17年4月 1日～平成18年3月31日	下野警察署長・ 下野地区交通安全協会会長表彰	5年表彰	令和 2年4月 1日～令和 3年3月31日
	30年表彰	平成 7年4月 1日～平成 8年3月31日		10年表彰	平成27年4月 1日～平成28年3月31日
	40年表彰	昭和61年3月31日以前		15年表彰	平成22年4月 1日～平成23年3月31日

▶申請・問い合わせ先＝下野地区交通安全協会事務局（下野警察署内） ☎0285(51)1036

### 上三川町交通事故 （人身事故）発生状況

令和8年2月		本年累計 件(人)数	前年同月比 (2月)
発生件数	3件	9件	－ 5件
負傷者数	3人	12人	－ 13人
死者数	0人	0人	－ 1人

### 善意銀行ご寄付

まごころ（敬称略）  
（令和8年3月9日現在）

- 匿名（第45回）……………10,000円
- 滝沢哲生（第18回）……………4,000円
- 渡邊礼子（第13回）……………20,595円
- 匿名（第49回）……………10,000円
- 高田誠（第2回）……………5,614円

みなさまの温かいご協力、ありがとうございます。

上三川町社会福祉協議会

## 乳幼児健診等のお知らせ

実施施設：上三川いきいきプラザ保健センター

### 乳幼児健診

4か月児健診	10か月児健診	1歳6か月児健診	3歳児健診
4月20日（月）	4月21日（火）	4月14日（火）	4月13日（月）
令和7年12月生	令和7年6月生	令和6年9月生	令和5年3月生
5月18日（月）	5月19日（火）	5月12日（火）	5月11日（月）
令和8年1月生	令和7年7月生	令和6年10月生	令和5年4月生
実施時間	午後0時30分～（受付：午後0時30分～1時）		
実施場所	検診ホール		

### 子育て・母乳相談 ※要予約

妊産婦・乳幼児とその保護者（母子手帳をお持ちください）	
4月 7日（火）	5月 8日（金）
4月15日（水）	5月15日（金）
4月22日（水）	5月21日（木）
4月28日（火）	5月26日（火）
実施時間	午前9時30分～11時45分
実施場所	育児相談室

### 教室 ※要予約

プレママ・パパ教室	産後ファミリー応援教室	すくすく離乳食教室
5月16日（土）	4月23日（木）	5月14日（木）
7月11日（土）	令和8年1・2月生	令和7年11月～令和8年2月生
実施時間：	5月22日（金）	7月2日（木）
午前9時30分～	令和8年2・3月生	令和8年1～4月生
（受付：9時15分～25分）	実施時間：午前10時～	実施時間：午前9時55分～
実施場所：検診ホール	（受付：9時40分～50分）	（受付：9時40分～50分）
	実施場所：検診ホール	実施場所：栄養指導室

### 親子の栄養相談 ※要予約


4月7日（火）		5月8日（金）	
実施時間	午前9時30分～11時45分		
実施場所	栄養相談室		

▶問い合わせ先＝子ども家庭課 母子健康係 ☎ 0285(56)9132




### こころの相談

「眠れない」「人間関係に悩んでいる」など、こころの悩みに関する相談に応じます。

**開催日** = 4月10日(金)、5月10日(日)  
**相談時間** = 午前9時～午後0時20分 (1人約1時間)  
**場所** = 上三川いきいきプラザ 共用相談室  
**相談員** = カウンセラー   
**申込期間(予約制)** = 相談の1週間前まで (土日祝日は除く)  
**費用** = 無料  
**▶問い合わせ先** = 健康福祉課 成人健康係 ☎0285(56)9133

### 法律相談

**日時** = 4月19日(日) 午前10時～午後1時(1人20分)  
**場所** = 上三川いきいきプラザ 共用相談室  
**相談員** = 栃木県弁護士会弁護士  
**申込期間(先着7名・予約制)** = 4月1日(水)～4月16日(木)  
**費用** = 無料   
**▶問い合わせ先** = 健康福祉課 社会福祉係 ☎0285(56)9190

### 今月の納期

**納期限** 4月30日(木)  
**固定資産税**  
 ……………第1期


### 納税は便利な口座振替で!!

### 今月の休日納税相談

**日時** = 4月26日(日) 午前8時30分～正午  
**場所** = 2階 税務課窓口  
 ※ 口座振替の届出も受け付けています。  
**連絡先** = 税務課 納税係 ☎0285(56)9121


### 心配ごと相談

日常生活上に生じる心配ごと、困りごとにかかわる相談に応じます。

**日時** = 第2・第4水曜日 午前9時～正午  
**場所** = 上三川いきいきプラザ 共用相談室   
**▶問い合わせ先** = 上三川町社会福祉協議会 ☎0285(56)3166

### 隣保相談

地域住民の人権にかかわる相談に応じます。

**日時** = 4月11日(土) 午前10時～正午  
**場所** = 東館南集会所   
**▶問い合わせ先** = 健康福祉課 社会福祉係 ☎0285(56)9190

パブリックコメントの情報はこちらからご確認ください。




※上記4つの相談は、上三川町内に住民票がある方に限ります。

## とちまる救急安心電話相談

急な病気やけがで心配なときに、家庭での対処法や救急医療受診の目安をアドバイスします。

**【月～金曜日】** 午後4時～翌朝10時 **【土・日・祝休日】** 24時間対応

●**子ども** #8000 または 028(623)3511      ●**大人(15歳以上)** #7119 または 028(623)3344

## 夜間休日急患診療所・休日急患歯科診療所

- 受付は、診療終了時間の15分前までです。
- 健康保険証や受給者証を忘れずにお持ちください。
- 夜間休日急患診療所は内科医等が小児科の診療を担当することがありますので、事前に電話をしてから来院してください。

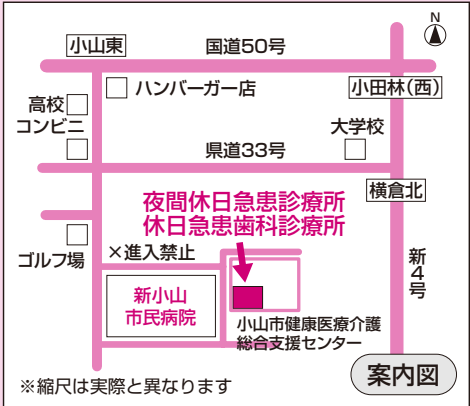
**夜間休日急患診療所 (☎0285-39-8880)**

診療日	診療科目	診療時間(昼間)	診療時間(夜間)
月～土曜日	内科・小児科		午後7時～午後10時
休日	内科・小児科	午前10時～正午 午後1時～午後5時	午後6時～午後9時

**休日急患歯科診療所 (☎0285-39-8881)**

診療日	診療時間
休日	午前10時～正午 午後1時～午後4時

※休日: 日曜・祝日・振替休日・年末年始(12月31日～1月3日) **場所** = 小山市神鳥谷2251-7 (小山市健康医療介護総合支援センター内)



※縮尺は実際と異なります **案内図**