

上三川町橋梁長寿命化修繕計画



令和5年3月

 上三川町 都市建設課

橋梁長寿命化修繕計画の目的

1. 背景

- 町が管理する橋梁は 308 橋あります。橋梁長寿命化修繕計画では上三川町が管理する全ての橋梁を対象とします。
- 対象橋梁の中で架設後 50 年を経過する老朽橋^{a)}は 197 橋（令和 4 年 4 月現在）ですが、10 年後には 261 橋となり対象橋梁の約 85%を占めることになります。
- このような状況から、今後、橋梁の老朽化に伴う損傷が多発することが予測され、大規模な補修および架替えが必要になるとともに、費用の増大が懸念されています。

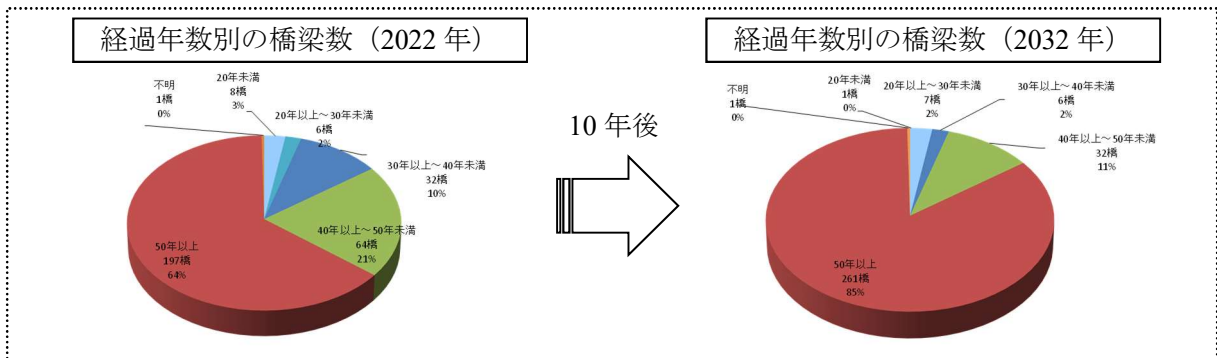


図 1 経過年数別の橋梁数

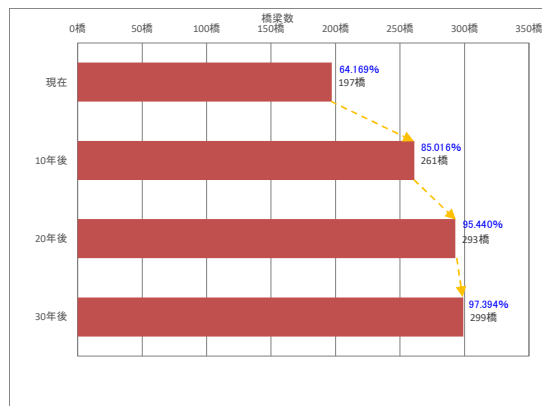


図 2 建設後50年以上経過する老朽橋の推移（今後30年）

2. 目的

- このような背景から、限られた財源の中で効率的に橋梁を維持していくための取り組みが不可欠となります。
- 長寿命化修繕計画を策定することで、より計画的な橋梁の維持管理を行い、維持・修繕・架替に要します費用の縮減を図るとともに、橋梁としての安全性・利便性の確保に努めることを目的としています。

^{a)} 橋梁の一般的な寿命は 50 年程度と考えられており、建設後このような年数を経過した橋梁は老朽橋に位置付けられます。

長寿命化修繕計画の対象橋梁

表 1 長寿命化修繕計画の対象橋梁（全 308 橋）1/8 ※2022 年 4 月 1 日現在

番号	橋梁名	道路種別	路線名(町道)	橋長(m)	架設年度	供用年数	最新点検年度	交差物件	上部工形式		備考
1	1-002-1号橋	1級	1-02号線	3.5	不明	—	2019	用水路	RC橋	桁橋	
2	1-002-2号橋	1級	1-02号線	7.4	不明	—	2019	井川	RC橋	床版橋	
3	1-002-3号橋 神主橋	1級	1-02号線	51.4	S45 1970	52	2022	田川	鋼橋	I桁 (合成)	
4	1-002-4号橋	1級	1-02号線	9.0	不明	—	2019	用水路	RC橋	溝橋 (カルバート)	
5	1-002-5号橋	1級	1-02号線	4.0	S63 1988	34	2019	用水路	RC橋	床版橋	
6	1-007-1号橋 上ノ原橋	1級	1-07号線	28.4	S62 1987	35	2021	羽生田・上瀧生線	鋼橋	I桁 (合成)	
7	1-009-1号橋	1級	1-09号線	5.7	不明	—	2019	用水路	RC橋	床版橋	
8	1-009-2号橋	1級	1-09号線	3.8	不明	—	2019	用水路	RC橋	床版橋	
9	1-009-3号橋	1級	1-09号線	3.5	不明	—	2019	用水路	RC橋	床版橋	
10	1-009-4号橋 上梁橋	1級	1-09号線	51.1	S46 1971	51	2021	田川	鋼橋	I桁 (合成)	
11	1-009-5号橋	1級	1-09号線	6.0	H01 1989	33	2019	用水路	PC橋	溝橋 (カルバート)	
12	1-009-6号橋	1級	1-09号線	3.0	H01 1989	33	2019	用水路	PC橋	溝橋 (カルバート)	
13	1-010-1号橋	1級	1-10号線	9.4	不明	—	2019	用排水路	RC橋	床版橋	
14	1-011-1号橋 蒲生橋	1級	1-11号線	57.5	S49 1974	48	2022	田川	鋼橋	I桁 (合成)	
15	1-011-2号橋 笹塚原橋	1級	1-11号線	22.7	H24 2012	10	2022	武名瀬川	PC橋	プレテン床版	
16	1-012-1号橋 五分一跨道橋	1級	1-11号線	47.3	H25 2013	9	2022	新国道4号	鋼橋	鋼箱桁	
17	1-016-1号橋 三本木橋	1級	1-16号線	29.6	S46 1971	51	2021	江川	鋼橋	H形鋼 (合成)	
18	1-017-1号橋	1級	1-17号線	2.2	不明	—	2019	用排水路	RC橋	床版橋	
19	1-017-2号橋	1級	1-17号線	9.6	不明	—	2019	用排水路	RC橋	床版橋	
20	1-017-3号橋 常光坊橋	1級	1-17号線	28.2	S46 1971	51	2021	江川	鋼橋	H形鋼 (合成)	
21	1-017-4号橋	1級	1-17号線	6.5	不明	—	2019	用水路	RC橋	床版橋	
22	1-023-1号橋	1級	1-23号線	4.3	不明	—	2019	用水路	RC橋	床版橋	
23	1-023-2号橋	1級	1-23号線	3.5	不明	—	2019	用排水路	RC橋	床版橋	
24	1-025-1号橋 東部2号橋	1級	1-25号線	4.2	S02 1927	95	2019	用排水路	RC橋	床版橋	
25	1-025-2号橋 東部1号橋	1級	1-25号線	4.2	不明	—	2019	用水路	RC橋	溝橋 (カルバート)	
26	1-025-3号橋 東蓼沼橋	1級	1-25号線	4.0	S02 1927	95	2019	用水路	RC橋	床版橋	
27	1-025-4号橋 中根橋	1級	1-25号線	7.5	S08 1933	89	2019	用水路	RC橋	床版橋	
28	2-003-1号橋	2級	2-03号線	7.8	不明	—	2019	用排水路	鋼橋	桁橋	
29	2-003-2号橋 極楽橋	2級	2-03号線	5.1	S46 1971	51	2019	用排水路	RC橋	床版橋	
30	2-004-1号橋	2級	2-04号線	5.6	不明	—	2019	用排水路	RC橋	床版橋	
31	2-004-2号橋	2級	2-04号線	6.2	不明	—	2019	用排水路	RC橋	床版橋	
32	2-004-3号橋 石田橋	2級	2-04号線	52.3	S41 1966	56	2022	田川	PC橋	ボステンI桁 (合成)	
33	2-004-4号橋	2級	2-04号線	2.3	不明	—	2019	用水路	RC橋	床版橋	
34	2-006-1号橋	2級	2-06号線	4.0	不明	—	2019	用水路	RC橋	床版橋	
35	2-006-2号橋	2級	2-06号線	3.1	不明	—	2019	用排水路	RC橋	溝橋 (カルバート)	
36	2-008-1号橋	2級	2-08号線	7.0	H03 1991	31	2019	用排水路	PC橋	溝橋 (カルバート)	
37	2-008-2号橋	2級	2-08号線	3.7	不明	—	2019	用水路	RC橋	床版橋	
38	2-008-3号橋	2級	2-08号線	6.1	不明	—	2019	用排水路	RC橋	床版橋	
39	2-008-4号橋 上落合橋	2級	2-08号線	51.4	S45 1970	52	2022	田川	鋼橋	I桁 (合成)	

表 1 長寿命化修繕計画の対象橋梁（全 308 橋） 2/8

番号	橋梁名	道路 種別	路線名 (町道)	橋長 (m)	架設年度	供用 年数	最新 点検 年度	交差物件	上部工形式		備考
40	2-008-5号橋	2級	2-08号線	2.4	不明	—	2019	用水路	RC橋	溝橋 (カルバート)	
41	2-009-1号橋	2級	2-09号線	5.3	不明	—	2019	武名瀬川	RC橋	床版橋	
42	2-009-2号橋	2級	2-09号線	3.0	H01 1989	33	2019	武名瀬川	PC橋	溝橋 (カルバート)	
43	2-009-3号橋	2級	2-09号線	4.0	H01 1989	33	2019	赤沢川	PC橋	溝橋 (カルバート)	
44	2-009-4号橋	2級	2-09号線	4.1	不明	—	2019	用水	RC橋	溝橋 (カルバート)	
45	2-009-5号橋 中落合橋	2級	2-09号線	54.4	S45 1971	51	2021	田川	鋼橋	1桁 (合成)	
46	2-009-6号橋	2級	2-09号線	3.4	不明	—	2019	用水	RC橋	溝橋 (カルバート)	
47	2-011-1号橋	2級	2-11号線	7.3	不明	—	2019	用排水路	RC橋	床版橋	
48	2-011-2号橋	2級	2-11号線	3.4	S46 1991	31	2019	用水路	RC橋	溝橋 (カルバート)	
49	2-012-1号橋	2級	2-12号線	2.6	不明	—	2019	用水路	RC橋	溝橋 (カルバート)	
50	2-013-1号橋	2級	2-13号線	9.4	不明	—	2019	用水路	RC橋	床版橋	
51	2-015-1号橋	2級	2-15号線	4.8	不明	—	2019	赤沢川	RC橋	床版橋	
52	2-016-1号橋 松原橋	2級	2-16号線	21.9	H23 2011	11	2022	武名瀬川	PC橋	プレテン床版	
53	2-018-1号橋	2級	2-18号線	3.2	不明	—	2019	用水路	RC橋	床版橋	
54	2-019-1号橋 河原橋	2級	2-19号線	32.4	H15 2003	19	2022	江川	PC橋	ボステン 中空床版	
55	2-027-1号橋	2級	2-27号線	2.9	不明	—	2019	用水路	RC橋	溝橋 (カルバート)	
56	2-030-1号橋	2級	2-30号線	6.3	不明	—	2019	用水路	RC橋	溝橋 (カルバート)	
57	2-031-1号橋	2級	2-31号線	3.5	H03 1991	31	2019	用水路	PC橋	溝橋 (カルバート)	
58	2-032-1号橋	2級	2-32号線	5.4	不明	—	2019	用水路	RC橋	床版橋	
59	2-033-1号橋 吉原橋	2級	2-33号線	25.4	S43 1968	54	2021	江川	鋼橋	1桁 (合成)	
60	2-033-2号橋	2級	2-33号線	3.2	不明	—	2019	用水路	RC橋	床版橋	
61	2-034-2号橋	2級	2-34号線	4.5	不明	—	2019	用水路	RC橋	溝橋 (カルバート)	
62	2-034-3号橋 新橋本橋	2級	2-34号線	26.0	H20 2008	14	2022	江川	PC橋	ボステン 中空床版	
63	2-034-3号橋 橋本東橋	2級	2-34号線	24.9	S43 1968	54	2021	江川	鋼橋	1桁 (合成)	
64	2-035-1号橋	2級	2-35号線	3.5	不明	—	2019	用水路	RC橋	溝橋 (カルバート)	
65	2-035-2号橋	2級	2-35号線	2.7	不明	—	2019	用水路	RC橋	床版橋	
66	2-035-3号橋	2級	2-35号線	2.5	不明	—	2019	用水路	RC橋	床版橋	
67	2-035-4号橋	2級	2-35号線	3.4	不明	—	2019	用水路	RC橋	溝橋 (カルバート)	
68	2-035-5号橋 江川橋	2級	2-35号線	23.6	S46 1971	51	2022	江川	鋼橋	1桁 (合成)	
69	2-037-1号橋 新西汗橋	2級	2-37号線	25.0	H15 2003	19	2022	江川	PC橋	ボステン 中空床版	
70	2-037-1号橋 西汗橋	2級	2-37号線	24.2	S62 1987	35	2022	江川	PC橋	プレテン 中空床版	
71	2-039-1号橋 高島橋	2級	2-39号線	24.7	S63 1988	34	2022	江川	PC橋	プレテン 中空床版	
72	2-040-1号橋	2級	2-40号線	11.0	不明	—	2019	谷川	RC橋	床版橋	
73	2-040-2号橋	2級	2-40号線	2.6	不明	—	2019	用水路	RC橋	床版橋	
74	2-042-1号橋	2級	2-42号線	2.5	不明	—	2019	用水路	RC橋	床版橋	
75	2-042-2号橋	2級	2-42号線	7.4	不明	—	2019	谷川	PC橋	床版橋	
76	2-044-1号橋	2級	2-44号線	2.5	不明	—	2019	用水路	RC橋	床版橋	
77	2-044-2号橋	2級	2-44号線	3.8	不明	—	2019	用排水路	RC橋	床版橋	
78	2-044-3号橋	2級	2-44号線	6.0	不明	—	2019	谷川	鋼橋	桁橋	

表 1 長寿命化修繕計画の対象橋梁 (全 308 橋) 3/8

番号	橋梁名	道路種別	路線名(町道)	橋長(m)	架設年度	供用年数	最新点検年度	交差物件	上部工形式		備考
79	2-045-2号橋 東郷沼橋(滑り橋)	2級	2-45号線	199.5	H24 2012	10	2019	鬼怒川	木橋	桁橋	
80	2-045-3号橋	2級	2-45号線	10.4	不明	—	2019	谷川	RC橋	床版橋	
81	2-047-1号橋 堂陸橋	2級	2-47号線	3.4	S37 1962	60	2020	用排水路	RC橋	床版橋	
82	2-047-2号橋 井戸川橋	2級	2-47号線	2.4	S37 1962	60	2020	用排水路	RC橋	溝橋 (カルバート)	
83	2-048-1号橋 西汗2号橋	2級	2-48号線	3.2	S37 1962	60	2020	用排水路	RC橋	床版橋	
84	2-048-2号橋 西汗1号橋	2級	2-48号線	4.0	S45 1970	52	2020	用排水路	RC橋	床版橋	
85	3-001-1号橋	その他	3-001号線	4.4	不明	—	2020	武名瀬川	RC橋	床版橋	
86	3-001-2号橋	その他	3-001号線	4.6	不明	—	2020	赤沢川	RC橋	床版橋	
87	3-003-1号橋	その他	3-003号線	4.1	不明	—	2020	赤沢川	RC橋	床版橋	
88	3-005-1号橋	その他	3-005号線	5.1	不明	—	2020	赤沢川	RC橋	床版橋	
89	3-006-1号橋	その他	3-006号線	4.5	不明	—	2020	赤沢川	RC橋	溝橋 (カルバート)	
90	3-010-1号橋	その他	3-010号線	5.6	不明	—	2020	武名瀬川	RC橋	床版橋	
91	3-011-1号橋 上願成寺橋	その他	3-011号線	5.2	S50 1975	47	2020	赤沢川	RC橋	床版橋	
92	3-018-1号橋	その他	3-018号線	6.3	不明	—	2020	井川	RC橋	床版橋	
93	3-018-2号橋	その他	3-018号線	2.6	不明	—	2020	用排水路	RC橋	床版橋	
94	3-019-1号橋	その他	3-019号線	7.2	S62 1987	35	2020	井川	PC橋	床版橋	
95	3-021-1号橋	その他	3-021号線	6.3	不明	—	2020	赤沢川	RC橋	床版橋	
96	3-022-1号橋	その他	3-022号線	8.8	不明	—	2020	井川	RC橋	床版橋	
97	3-023-1号橋	その他	3-023号線	4.5	不明	—	2020	赤沢川	RC橋	床版橋	
98	3-023-2号橋	その他	3-023号線	7.2	不明	—	2020	井川	RC橋	床版橋	
99	3-023-3号橋 下石田橋	その他	3-023号線	56.8	S44 1969	53	2022	田川	鋼橋	I桁 (合成)	
100	3-023-4号橋	その他	3-023号線	2.4	不明	—	2020	用排水路	RC橋	床版橋	
101	3-023-5号橋	その他	3-023号線	3.4	H08 1996	26	2020	排水路	PC橋	溝橋 (カルバート)	
102	3-028-1号橋	その他	3-028号線	7.3	不明	—	2020	井川	RC橋	床版橋	
103	3-030-1号橋	その他	3-030号線	4.0	不明	—	2020	赤沢川	RC橋	床版橋	
104	3-030-2号橋	その他	3-030号線	4.0	不明	—	2020	用排水路	RC橋	床版橋	
105	3-031-1号橋	その他	3-031号線	5.6	不明	—	2020	赤沢川	RC橋	床版橋	
106	3-036-1号橋	その他	3-036号線	4.0	不明	—	2020	用排水路	RC橋	床版橋	
107	3-038-1号橋	その他	3-038号線	6.8	不明	—	2020	井川	PC橋	床版橋	
108	3-038-2号橋 川神橋	その他	3-038号線	51.0	S45 1970	52	2021	田川	鋼橋	I桁 (合成)	
109	3-039-1号橋	その他	3-039号線	4.7	不明	—	2020	武名瀬川	RC橋	床版橋	
110	3-040-1号橋	その他	3-040号線	3.0	S61 1986	36	2020	武名瀬川	PC橋	床版橋	
111	3-041-1号橋	その他	3-041号線	4.5	不明	—	2020	赤沢川	RC橋	床版橋	
112	3-042-1号橋	その他	3-042号線	4.0	不明	—	2020	武名瀬川	RC橋	床版橋	
113	3-042-2号橋	その他	3-042号線	4.4	不明	—	2020	赤沢川	RC橋	床版橋	
114	3-045-1号橋	その他	3-045号線	5.6	不明	—	2020	武名瀬川	RC橋	床版橋	
115	3-045-2号橋	その他	3-045号線	5.3	不明	—	2020	赤沢川	RC橋	溝橋 (カルバート)	
116	3-047-1号橋	その他	3-047号線	3.3	不明	—	2020	用排水路	RC橋	床版橋	
117	3-048-1号橋	その他	3-048号線	5.7	不明	—	2020	用排水路	RC橋	床版橋	

表 1 長寿命化修繕計画の対象橋梁（全 308 橋） 4/8

番号	橋梁名	道路種別	路線名(町道)	橋長(m)	架設年度	供用年数	最新点検年度	交差物件	上部工形式		備考
118	3-048-2号橋	その他	3-048号線	3.9	不明	—	2020	赤沢川	RC橋	溝橋 (カルバート)	
119	3-048-3号橋	その他	3-048号線	3.3	不明	—	2020	武名瀬川	RC橋	床版橋	
120	3-049-1号橋	その他	3-049号線	4.1	不明	—	2020	赤沢川	RC橋	床版橋	
121	3-049-2号橋	その他	3-049号線	3.5	不明	—	2020	用排水路	PC橋	溝橋 (カルバート)	
122	3-052-1号橋	その他	3-052号線	2.5	不明	—	2020	用排水路	RC橋	床版橋	
123	3-052-2号橋	その他	3-052号線	3.4	不明	—	2020	用排水路	RC橋	溝橋 (カルバート)	
124	3-053-1号橋	その他	3-053号線	3.4	不明	—	2020	用排水路	RC橋	床版橋	
125	3-063-1号橋	その他	3-063号線	2.6	不明	—	2020	用排水路	RC橋	床版橋	
126	3-065-1号橋	その他	3-065号線	2.4	不明	—	2020	用排水路	RC橋	床版橋	
127	3-067-1号橋	その他	3-067号線	2.4	不明	—	2020	用排水路	RC橋	床版橋	
128	3-073-1号橋	その他	3-073号線	5.1	H06 1994	28	2020	用排水路	PC橋	溝橋 (カルバート)	
129	3-074-1号橋	その他	3-074号線	5.0	H08 1996	26	2020	用排水路	PC橋	溝橋 (カルバート)	
130	3-076-1号橋	その他	3-076号線	2.9	不明	—	2020	用排水路	RC橋	溝橋 (カルバート)	
131	3-078-1号橋	その他	3-078号線	2.0	不明	—	2020	用排水路	RC橋	溝橋 (カルバート)	
132	3-082-1号橋	その他	3-082号線	2.1	不明	—	2020	用排水路	RC橋	溝橋 (カルバート)	
133	3-086-1号橋	その他	3-086号線	2.6	不明	—	2020	用排水路	RC橋	溝橋 (カルバート)	
134	3-087-1号橋	その他	3-087号線	2.6	不明	—	2020	用排水路	RC橋	溝橋 (カルバート)	
135	3-088-1号橋	その他	3-088号線	2.6	不明	—	2020	用排水路	RC橋	床版橋	
136	3-091-1号橋	その他	3-091号線	5.8	不明	—	2020	用排水路	RC橋	床版橋	
137	3-093-1号橋	その他	3-093号線	8.4	不明	—	2020	用排水路	RC橋	床版橋	
138	3-110-1号橋	その他	3-110号線	2.4	不明	—	2020	用排水路	RC橋	溝橋 (カルバート)	
139	3-113-1号橋 鍛冶内橋	その他	3-113号線	7.0	不明	—	2020	用排水路	RC橋	床版橋	
140	3-118-1号橋	その他	3-118号線	4.5	不明	—	2020	井川	RC橋	床版橋	
141	3-121-1号橋	その他	3-121号線	3.0	H01 1989	33	2020	用排水路	RC橋	溝橋 (カルバート)	
142	3-123-1号橋	その他	3-123号線	10.7	不明	—	2020	武名瀬川	RC橋	床版橋	
143	3-133-1号橋	その他	3-133号線	4.4	不明	—	2021	用排水路	RC橋	溝橋 (カルバート)	
144	3-135-1号橋	その他	3-135号線	6.4	不明	—	2021	井川	RC橋	溝橋 (カルバート)	
145	3-161-1号橋	その他	3-161号線	3.5	不明	—	2021	用排水路	RC橋	床版橋	
146	3-172-1号橋	その他	3-172号線	4.7	不明	—	2021	武名瀬川	RC橋	床版橋	
147	3-187-1号橋	その他	3-187号線	6.3	不明	—	2021	用排水路	RC橋	床版橋	
148	3-203-1号橋	その他	3-203号線	3.9	不明	—	2021	用排水路	RC橋	床版橋	
149	3-209-1号橋	その他	3-209号線	2.8	不明	—	2021	用排水路	RC橋	床版橋	
150	3-209-2号橋 境橋	その他	3-209号線	6.0	不明	—	2021	武名瀬川	RC橋	床版橋	
151	3-209-3号橋 清水橋	その他	3-209号線	3.4	不明	—	2021	用排水路	RC橋	床版橋	
152	3-209-4号橋 ゆかさ橋	その他	3-209号線	4.0	不明	—	2021	赤沢川	RC橋	床版橋	
153	3-213-1号橋	その他	3-213号線	7.0	S63 1988	34	2021	武名瀬川	PC橋	床版橋	
154	3-215-1号橋	その他	3-215号線	4.3	不明	—	2021	用排水路	RC橋	床版橋	
155	3-229-1号橋	その他	3-229号線	2.5	不明	—	2021	用排水路	RC橋	溝橋 (カルバート)	
156	3-229-2号橋	その他	3-229号線	2.5	H06 1994	28	2021	用排水路	PC橋	溝橋 (カルバート)	

表 1 長寿命化修繕計画の対象橋梁（全 308 橋） 5/8

番号	橋梁名	道路種別	路線名(町道)	橋長(m)	架設年度	供用年数	最新点検年度	交差物件	上部工形式		備考
157	3-236-1号橋	その他	3-236号線	2.6	不明	—	2021	用排水路	RC橋	溝橋 (カルバート)	
158	3-237-1号橋	その他	3-237号線	2.6	不明	—	2021	用排水路	RC橋	溝橋 (カルバート)	
159	3-238-1号橋	その他	3-238号線	2.5	不明	—	2021	用排水路	RC橋	溝橋 (カルバート)	
160	3-239-1号橋	その他	3-239号線	2.5	不明	—	2021	用排水路	RC橋	溝橋 (カルバート)	
161	3-249-1号橋	その他	3-249号線	7.0	H01 1989	33	2021	用排水路	RC橋	床版橋	
162	3-254-1号橋	その他	3-254号線	4.0	H04 1992	30	2021	認定外道路	PC橋	溝橋 (カルバート)	
163	3-255-3号橋	その他	3-255号線	2.0	H04 1992	30	2021	用排水路	PC橋	溝橋 (カルバート)	
164	3-255-4号橋	その他	3-255号線	2.0	H04 1992	30	2021	用排水路	PC橋	溝橋 (カルバート)	
165	3-289-1号橋	その他	3-289号線	2.0	H04 1992	30	2021	用排水路	PC橋	溝橋 (カルバート)	
166	3-297-1号橋	その他	3-297号線	2.0	H04 1992	30	2021	用排水路	PC橋	溝橋 (カルバート)	
167	4-009-1号橋	その他	4-009号線	4.5	S62 1987	35	2021	武名瀬川	RC橋	溝橋 (カルバート)	
168	4-015-1号橋	その他	4-015号線	3.0	不明	—	2021	用排水路	RC橋	床版橋	
169	4-016-1号橋	その他	4-016号線	2.5	H04 1992	30	2021	用排水路	PC橋	溝橋 (カルバート)	
170	4-017-1号橋	その他	4-017号線	2.9	不明	—	2021	用排水路	RC橋	溝橋 (カルバート)	
171	4-017-2号橋	その他	4-017号線	3.0	H08 1996	26	2021	用排水路	RC橋	溝橋 (カルバート)	
172	4-019-2号橋	その他	4-019号線	2.9	不明	—	2021	用排水路	RC橋	床版橋	
173	4-020-1号橋	その他	4-020号線	2.5	H01 1989	33	2021	用排水路	RC橋	溝橋 (カルバート)	
174	4-021-1号橋 西谷地賀橋	その他	4-021号線	24.4	S62 1987	35	2022	江川	銅橋	1桁 (合成)	
175	4-026-1号橋	その他	4-026号線	3.3	不明	—	2021	用排水路	RC橋	床版橋	
176	4-026-2号橋	その他	4-026号線	7.3	不明	—	2021	用排水路	RC橋	床版橋	
177	4-030-1号橋	その他	4-030号線	6.3	不明	—	2021	用排水路	RC橋	床版橋	
178	4-037-1号橋	その他	4-037号線	3.3	不明	—	2021	用排水路	RC橋	床版橋	
179	4-043-1号橋	その他	4-043号線	8.3	不明	—	2021	磯川	RC橋	床版橋	
180	4-044-1号橋	その他	4-044号線	3.5	不明	—	2021	用排水路	RC橋	床版橋	
181	4-044-3号橋	その他	4-044号線	3.0	不明	—	2021	用排水路	PC橋	溝橋 (カルバート)	
182	4-044-4号橋	その他	4-044号線	3.3	不明	—	2021	用排水路	PC橋	溝橋 (カルバート)	
183	4-044-5号橋 びわ橋	その他	4-044号線	24.3	H13 2001	21	2022	江川	PC橋	フレテン 中空床版	
184	4-045-1号橋	その他	4-045号線	2.6	不明	—	2021	用排水路	RC橋	床版橋	
185	4-046-1号橋	その他	4-046号線	3.6	不明	—	2021	用排水路	RC橋	床版橋	
186	4-047-1号橋	その他	4-047号線	2.7	不明	—	2021	用排水路	RC橋	床版橋	
187	4-047-2号橋	その他	4-047号線	2.5	不明	—	2021	用排水路	RC橋	床版橋	
188	4-047-3号橋	その他	4-047号線	3.7	不明	—	2021	用排水路	RC橋	床版橋	
189	4-051-1号橋	その他	4-051号線	3.5	不明	—	2021	用排水路	RC橋	床版橋	
190	4-053-2号橋	その他	4-053号線	3.6	不明	—	2021	用排水路	RC橋	溝橋 (カルバート)	
191	4-053-3号橋	その他	4-053号線	2.8	不明	—	2021	用排水路	RC橋	床版橋	
192	4-053-4号橋	その他	4-053号線	2.5	不明	—	2022	用排水路	RC橋	床版橋	
193	4-053-5号橋	その他	4-053号線	3.3	不明	—	2022	水路	RC橋	溝橋 (カルバート)	
194	4-053-6号橋	その他	4-053号線	2.4	不明	—	2022	水路	RC橋	床版橋	
195	4-054-1号橋	その他	4-054号線	2.7	不明	—	2022	水路	RC橋	床版橋	

表 1 長寿命化修繕計画の対象橋梁（全 308 橋） 6/8

番号	橋梁名	道路種別	路線名(町道)	橋長(m)	架設年度	供用年数	最新点検年度	交差物件	上部工形式		備考
196	4-055-1号橋	その他	4-055号線	2.5	不明	—	2022	水路	RC橋	床版橋	
197	4-056-1号橋	その他	4-056号線	4.8	不明	—	2022	水路	RC橋	溝橋 (カルバート)	
198	4-057-1号橋	その他	4-057号線	3.8	不明	—	2022	水路	RC橋	床版橋	
199	4-059-1号橋 下江川橋	その他	4-059号線	24.7	S45 1970	52	2022	江川	鋼橋	1桁 (合成)	
200	4-060-1号橋	その他	4-060号線	2.5	不明	—	2022	水路	RC橋	床版橋	
201	4-060-2号橋	その他	4-060号線	3.5	不明	—	2022	水路	RC橋	床版橋	
202	4-062-1号橋	その他	4-062号線	3.5	不明	—	2022	水路	RC橋	床版橋	
203	4-062-2号橋	その他	4-062号線	6.1	不明	—	2022	水路	RC橋	床版橋	
204	4-063-1号橋	その他	4-063号線	3.5	不明	—	2022	水路	RC橋	床版橋	
205	4-063-2号橋	その他	4-063号線	6.1	不明	—	2022	水路	RC橋	床版橋	
206	4-067-1号橋	その他	4-067号線	5.4	不明	—	2022	水路	RC橋	床版橋	
207	4-067-2号橋 橋本大橋	その他	4-067号線	23.4	S43 1968	54	2021	江川	鋼橋	1桁 (合成)	
208	4-068-1号橋	その他	4-068号線	3.5	不明	—	2022	水路	RC橋	床版橋	
209	4-068-2号橋	その他	4-068号線	6.1	不明	—	2022	用水路	RC橋	床版橋	
210	4-069-1号橋	その他	4-069号線	5.0	不明	—	2022	用水路	RC橋	床版橋	
211	4-070-1号橋	その他	4-070号線	6.5	不明	—	2022	用水路	RC橋	床版橋	
212	4-074-1号橋	その他	4-074号線	10.8	不明	—	2022	用水路	RC橋	床版橋	
213	4-077-1号橋	その他	4-077号線	4.3	不明	—	2022	用水路	RC橋	床版橋	
214	4-077-2号橋	その他	4-077号線	5.1	不明	—	2022	用水路	RC橋	床版橋	
215	4-078-1号橋 塚田橋	その他	4-078号線	25.4	S43 1968	54	2021	江川	鋼橋	1桁 (合成)	
216	4-078-2号橋	その他	4-078号線	3.3	不明	—	2022	用水路	RC橋	床版橋	
217	4-079-1号橋	その他	4-079号線	3.5	不明	—	2022	用水路	RC橋	床版橋	
218	4-081-1号橋	その他	4-081号線	4.4	不明	—	2022	用水路	RC橋	床版橋	
219	4-081-2号橋	その他	4-081号線	5.4	不明	—	2022	用水路	RC橋	床版橋	
220	4-086-1号橋	その他	4-086号線	4.7	不明	—	2022	水路	RC橋	床版橋	
221	4-086-2号橋	その他	4-086号線	5.0	H04 1992	30	2022	水路	RC橋	溝橋 (カルバート)	
222	4-092-1号橋	その他	4-092号線	3.4	不明	—	2022	水路	RC橋	溝橋 (カルバート)	
223	4-095-1号橋	その他	4-095号線	5.4	S61 1986	36	2022	水路	RC橋	床版橋	
224	4-095-2号橋 京田橋	その他	4-095号線	25.9	S45 1971	51	2022	江川	鋼橋	1桁 (合成)	
225	4-100-1号橋	その他	4-100号線	5.2	S51 1976	46	2022	水路	RC橋	床版橋	
226	4-101-1号橋 磯川橋	その他	4-101号線	4.7	不明	—	2022	水路	RC橋	床版橋	
227	4-114-1号橋	その他	4-114号線	2.7	不明	—	2022	水路	RC橋	床版橋	
228	4-114-2号橋	その他	4-114号線	4.3	不明	—	2022	水路	RC橋	床版橋	
229	4-114-3号橋	その他	4-114号線	3.0	不明	—	2022	水路	RC橋	床版橋	
230	4-115-1号橋	その他	4-115号線	2.6	不明	—	2022	水路	RC橋	床版橋	
231	4-116-1号橋 高橋	その他	4-116号線	5.0	不明	—	2022	武名瀬川	RC橋	床版橋	
232	4-117-1号橋	その他	4-117号線	4.0	S62 1987	35	2022	水路	RC橋	溝橋 (カルバート)	
233	4-117-2号橋	その他	4-117号線	3.6	不明	—	2022	水路	RC橋	床版橋	
234	4-143-1号橋	その他	4-143号線	2.5	不明	—	2022	水路	RC橋	床版橋	

表 1 長寿命化修繕計画の対象橋梁（全 308 橋） 7/8

番号	橋梁名	道路種別	路線名(町道)	橋長(m)	架設年度	供用年数	最新点検年度	交差物件	上部工形式		備考
235	4-145-1号橋	その他	4-145号線	2.7	不明	—	2022	水路	RC橋	溝橋 (カルバート)	
236	4-147-1号橋	その他	4-147号線	2.7	不明	—	2018	水路	RC橋	床版橋	
237	4-160-1号橋 柝の葉橋	その他	4-160号線	6.0	不明	—	2018	水路	RC橋	床版橋	
238	4-160-2号橋 中根橋	その他	4-160号線	4.1	不明	—	2018	水路	RC橋	床版橋	
239	4-170-1号橋	その他	4-170号線	4.1	不明	—	2018	水路	RC橋	床版橋	
240	4-170-2号橋	その他	4-170号線	3.5	不明	—	2018	水路	RC橋	床版橋	
241	4-183-1号橋	その他	4-183号線	6.7	不明	—	2018	水路	RC橋	床版橋	
242	4-184-1号橋	その他	4-184号線	3.5	不明	—	2018	水路	RC橋	床版橋	
243	4-197-1号橋	その他	4-197号線	5.0	不明	—	2018	水路	RC橋	床版橋	
244	4-197-2号橋	その他	4-197号線	4.1	不明	—	2018	水路	RC橋	床版橋	
245	4-202-1号橋 道城橋	その他	4-202号線	25.4	S43 1968	54	2021	江川	鋼橋	1桁 (合成)	
246	4-203-1号橋	その他	4-203号線	2.5	S36 1961	61	2018	水路	RC橋	床版橋	
247	4-246-1号橋	その他	4-246号線	4.0	不明	—	2018	水路	RC橋	床版橋	
248	4-286-1号橋	その他	4-286号線	2.5	不明	—	2018	水路	RC橋	溝橋 (カルバート)	
249	4-293-1号橋	その他	4-293号線	2.5	不明	—	2018	水路	RC橋	溝橋 (カルバート)	
250	4-321-1号橋	その他	4-321号線	7.3	不明	—	2018	武名瀬川	RC橋	床版橋	
251	4-322-1号橋	その他	4-322号線	7.3	不明	—	2018	武名瀬川	RC橋	床版橋	
252	4-323-1号橋	その他	4-323号線	7.3	不明	—	2018	武名瀬川	RC橋	床版橋	
253	4-324-1号橋	その他	4-324号線	7.3	不明	—	2018	武名瀬川	RC橋	床版橋	
254	4-325-1号橋	その他	4-325号線	7.3	不明	—	2018	武名瀬川	RC橋	床版橋	
255	4-326-1号橋	その他	4-326号線	7.3	不明	—	2018	武名瀬川	RC橋	桁橋	
256	4-328-1号橋	その他	4-328号線	7.3	不明	—	2018	武名瀬川	RC橋	床版橋	
257	4-358-1号橋	その他	4-358号線	6.7	S62 1987	35	2018	武名瀬川	RC橋	溝橋 (カルバート)	
258	4-366-1号橋 江戸川橋	その他	4-366号線	7.6	不明	—	2015	水路	RC橋	桁橋	
259	4-366-2号橋 中三川橋	その他	4-366号線	28.2	S46 1971	51	2022	江川	鋼橋	1桁 (合成)	
260	4-366-3号橋	その他	4-366号線	5.6	不明	—	2015	用水路	RC橋	床版橋	
261	4-366-4号橋	その他	4-366号線	2.1	不明	—	2015	用水路	RC橋	床版橋	
262	4-366-5号橋	その他	4-366号線	4.7	不明	—	2015	用水路	RC橋	床版橋	
263	4-366-6号橋	その他	4-366号線	5.4	不明	—	2015	用水路	RC橋	床版橋	
264	4-367-1号橋	その他	4-367号線	2.0	不明	—	2018	水路	RC橋	溝橋 (カルバート)	
265	4-378-1号橋 江川農道橋	その他	4-378号線	24.4	S63 1988	34	2022	江川	鋼橋	1桁 (合成)	
266	4-379-1号橋	その他	4-379号線	4.0	S63 1988	34	2018	水路	RC橋	桁橋	
267	4-474-1号橋	その他	4-474号線	3.0	不明	—	2018	水路	RC橋	溝橋 (カルバート)	
268	5-005-1号橋	その他	5-005号線	6.8	不明	—	2018	水路	RC橋	床版橋	
269	5-007-1号橋	その他	5-007号線	7.5	不明	—	2018	水路	RC橋	桁橋	
270	5-007-2号橋 江戸川橋	その他	5-007号線	25.8	S47 1972	50	2021	江川	鋼橋	1桁 (合成)	
271	5-008-1号橋	その他	5-008号線	7.3	不明	—	2018	水路	RC橋	桁橋	
272	5-009-1号橋 沼黒橋	その他	5-009号線	25.8	S47 1972	50	2022	江川	鋼橋	1桁 (合成)	
273	5-009-2号橋	その他	5-009号線	4.3	不明	—	2018	水路	RC橋	床版橋	

表 1 長寿命化修繕計画の対象橋梁（全 308 橋） 8/8

番号	橋梁名	道路種別	路線名(町道)	橋長(m)	架設年度	供用年数	最新点検年度	交差物件	上部工形式		備考
274	5-011-1号橋	その他	5-011号線	6.3	不明	—	2018	水路	RC橋	桁橋	
275	5-011-2号橋 下内橋	その他	5-011号線	25.8	S46 1971	51	2021	江川	鋼橋	I桁 (合成)	
276	5-011-3号橋	その他	5-011号線	2.2	不明	—	2018	水路	RC橋	床版橋	
277	5-011-4号橋	その他	5-011号線	3.8	不明	—	2018	水路	RC橋	床版橋	
278	5-012-1号橋	その他	5-012号線	7.5	不明	—	2018	水路	RC橋	桁橋	
279	5-016-1号橋 三ツ家橋	その他	5-016号線	27.8	S46 1971	51	2021	江川	鋼橋	I桁 (合成)	
280	5-018-1号橋	その他	5-018号線	2.6	不明	—	2018	水路	RC橋	床版橋	
281	5-019-1号橋	その他	5-019号線	3.1	不明	—	2018	水路	RC橋	溝橋 (カルバート)	
282	5-022-1号橋	その他	5-022号線	2.4	不明	—	2018	水路	RC橋	床版橋	
283	5-022-2号橋	その他	5-022号線	3.6	不明	—	2018	水路	RC橋	桁橋	
284	5-022-3号橋	その他	5-022号線	4.2	不明	—	2018	水路	RC橋	床版橋	
285	5-039-1号橋	その他	5-039号線	4.7	不明	—	2018	水路	RC橋	床版橋	
286	5-058-1号橋	その他	5-058号線	5.8	不明	—	2018	水路	鋼橋 (<small>片手</small>)	床版橋	河川改修により 点検未実施
287	5-058-2号橋	その他	5-058号線	4.5	不明	—	2018	水路	RC橋	桁橋	
288	5-059-1号橋	その他	5-059号線	3.2	不明	—	2018	水路	RC橋	床版橋	
289	5-066-1号橋	その他	5-066号線	9.4	不明	—	2018	水路	RC橋	桁橋	
290	5-069-1号橋	その他	5-069号線	9.4	不明	—	2018	水路	RC橋	床版橋	
291	5-109-1号橋	その他	5-109号線	3.6	不明	—	2018	水路	RC橋	床版橋	
292	5-111-1号橋	その他	5-111号線	5.4	不明	—	2018	水路	RC橋	床版橋	
293	5-132-1号橋	その他	5-132号線	2.2	不明	—	2018	水路	RC橋	床版橋	
294	5-139-1号橋	その他	5-139号線	3.6	不明	—	2018	水路	RC橋	溝橋 (カルバート)	
295	5-149-1号橋	その他	5-149号線	3.0	不明	—	2018	水路	RC橋	床版橋	
296	5-149-2号橋	その他	5-149号線	7.3	不明	—	2018	水路	RC橋	床版橋	
297	5-153-1号橋	その他	5-153号線	4.0	不明	—	2018	水路	RC橋	床版橋	
298	5-154-1号橋	その他	5-154号線	5.1	不明	—	2018	水路	RC橋	溝橋 (カルバート)	
299	5-155-1号橋	その他	5-155号線	4.2	不明	—	2018	水路	RC橋	床版橋	
300	5-167-1号橋	その他	5-167号線	2.6	不明	—	2018	水路	RC橋	床版橋	
301	5-180-1号橋	その他	5-180号線	6.3	不明	—	2018	水路	RC橋	床版橋	
302	5-182-1号橋	その他	5-182号線	7.3	不明	—	2018	用水	RC橋	床版橋	
303	5-189-1号橋 下出橋	その他	5-189号線	22.3	H20 2008	14	2022	武名瀬川	PC橋	プレテン 中空床版	
304	無名橋	その他	3-105号線	7.0	S46 1971	51	2022	町道1-07号線	RC橋	RCT桁	人道橋
305	4-356-1号橋	その他	4-356号線	3.2	不明	—	2020	水路	PC橋	溝橋 (カルバート)	
306	4-436-1号橋	その他	4-436号線	4.2	不明	—	2020	水路	PC橋	溝橋 (カルバート)	
307	東館歩道橋	1級	1-19号線	21.5	S60 1985	37	2022	町道1-19、4-366号線	鋼橋	I桁	横断歩道橋
308	愛宕歩道橋	その他	4-367号線	15.3	S44 1969	53	2021	町道4-367号線	鋼橋	I桁	横断歩道橋



図 3 対象橋梁位置図 1/6



図 3 対象橋梁位置図 2/6

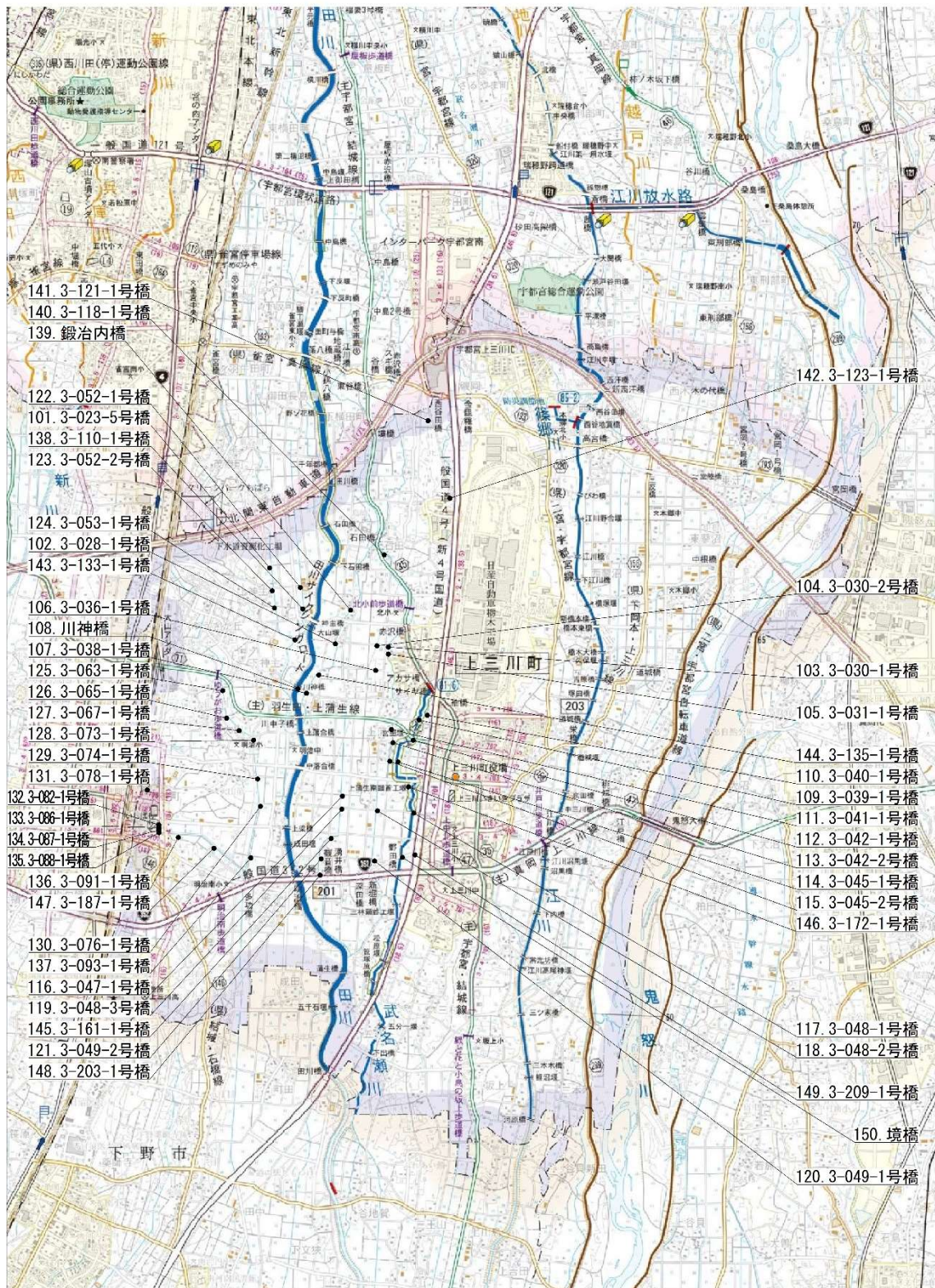
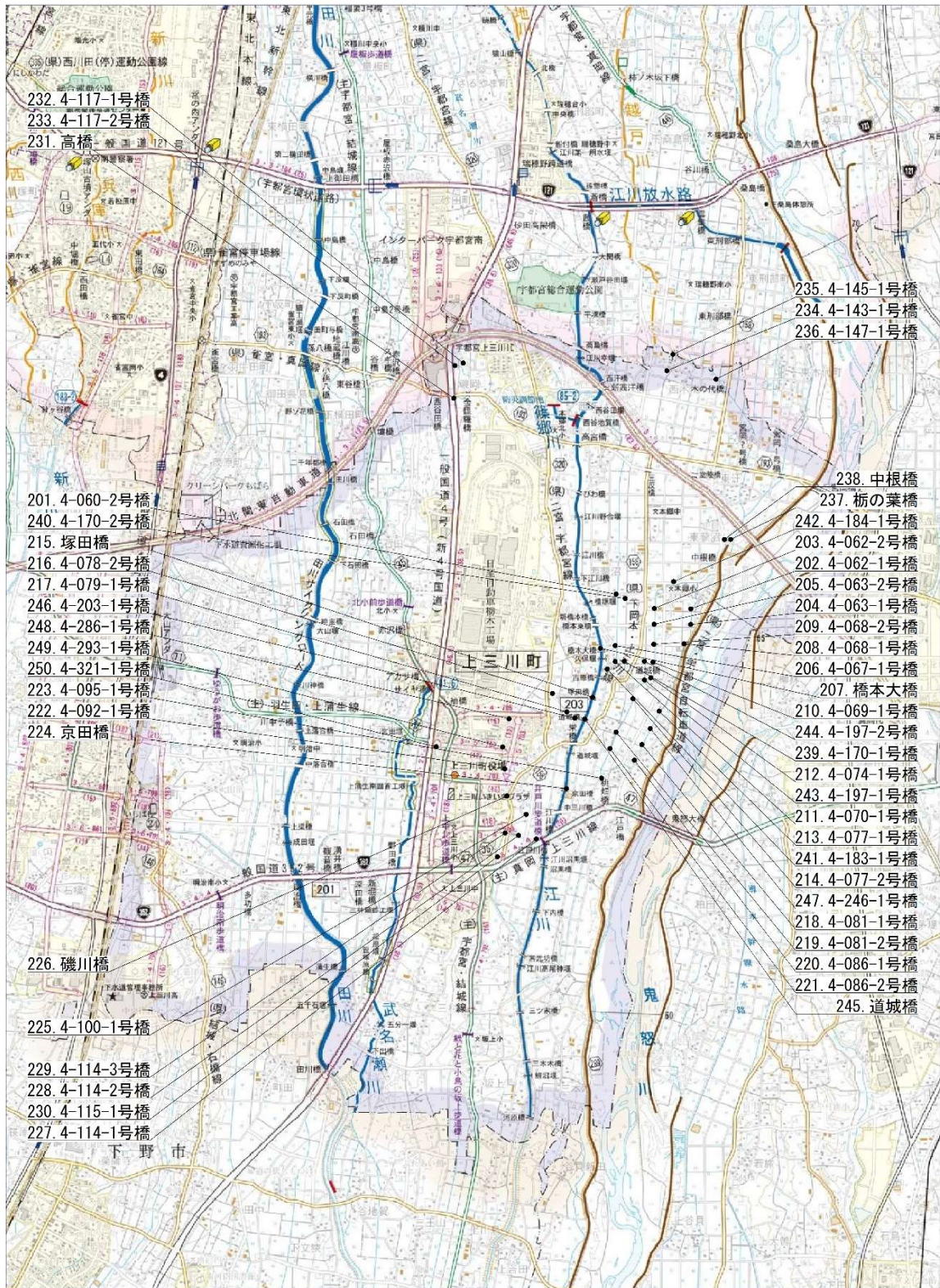


図 3 対象橋梁位置図 3/6



図 3 対象橋梁位置図 4/6



232. 4-117-1号橋
233. 4-117-2号橋
231. 高橋 般国道12号

201. 4-060-2号橋
240. 4-170-2号橋
215. 塚田橋
216. 4-078-2号橋
217. 4-079-1号橋
246. 4-203-1号橋
248. 4-286-1号橋
249. 4-293-1号橋
250. 4-321-1号橋
223. 4-095-1号橋
222. 4-092-1号橋
224. 京田橋

226. 磯川橋
225. 4-100-1号橋

229. 4-114-3号橋
228. 4-114-2号橋
230. 4-115-1号橋
227. 4-114-1号橋

235. 4-145-1号橋
234. 4-143-1号橋
236. 4-147-1号橋

238. 中根橋
237. 柄の葉橋
242. 4-184-1号橋
203. 4-062-2号橋
202. 4-062-1号橋
205. 4-063-2号橋
204. 4-063-1号橋
209. 4-068-2号橋
208. 4-068-1号橋
206. 4-067-1号橋
207. 橋本大橋
210. 4-069-1号橋
244. 4-197-2号橋
239. 4-170-1号橋
212. 4-074-1号橋
243. 4-197-1号橋
211. 4-070-1号橋
213. 4-077-1号橋
241. 4-183-1号橋
214. 4-077-2号橋
247. 4-246-1号橋
218. 4-081-1号橋
219. 4-081-2号橋
220. 4-086-1号橋
221. 4-086-2号橋
245. 道城橋

図 3 対象橋梁位置図 5/6

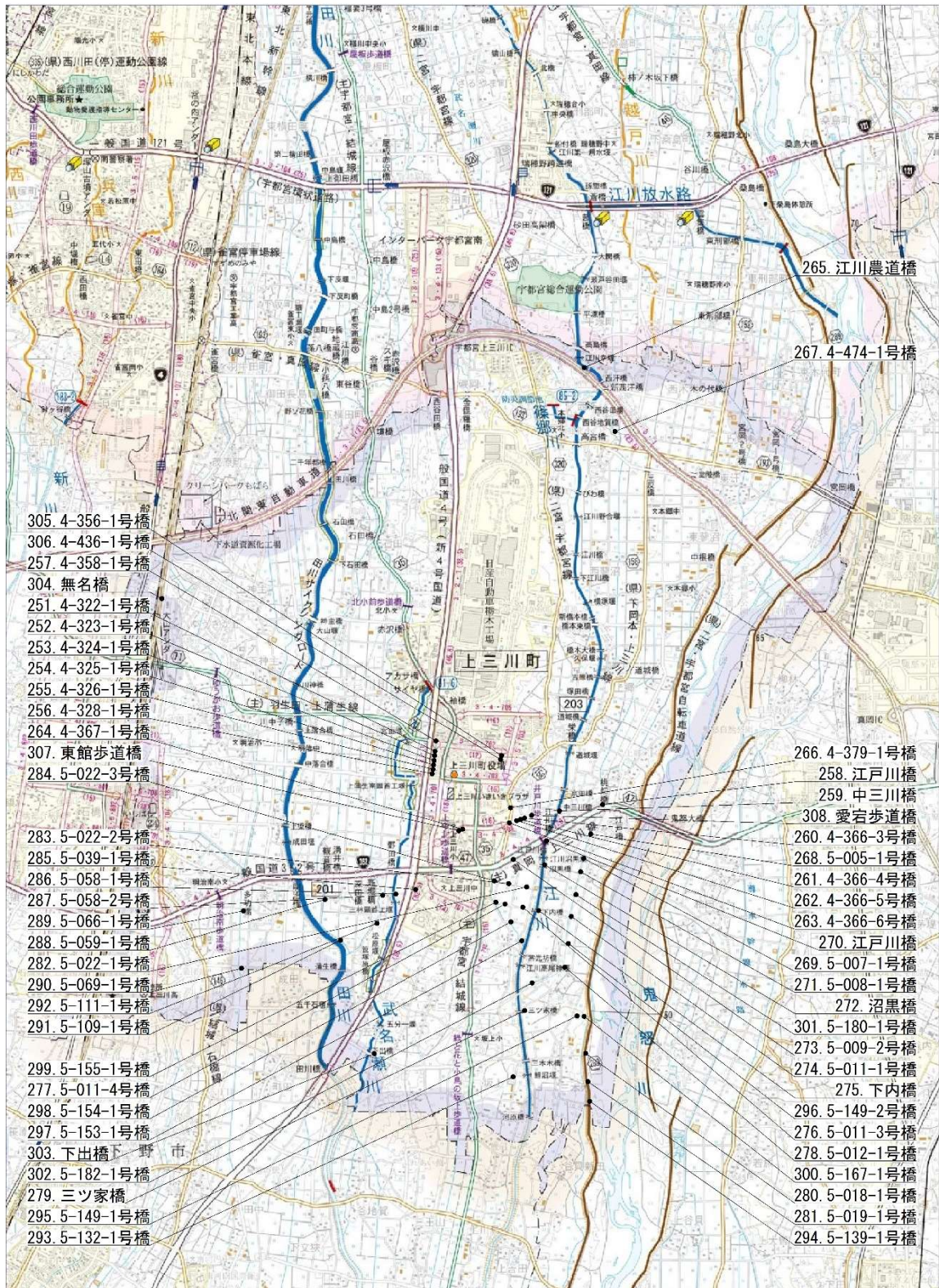


図 3 対象橋梁位置図 6/6

橋梁点検の実施

1. 橋梁点検の目的

- 橋梁点検では、損傷の早期発見とこれに対する適切な処置を行いますとともに、橋梁の効率的な維持管理を行うために必要な情報の蓄積を目的として実施していきます。

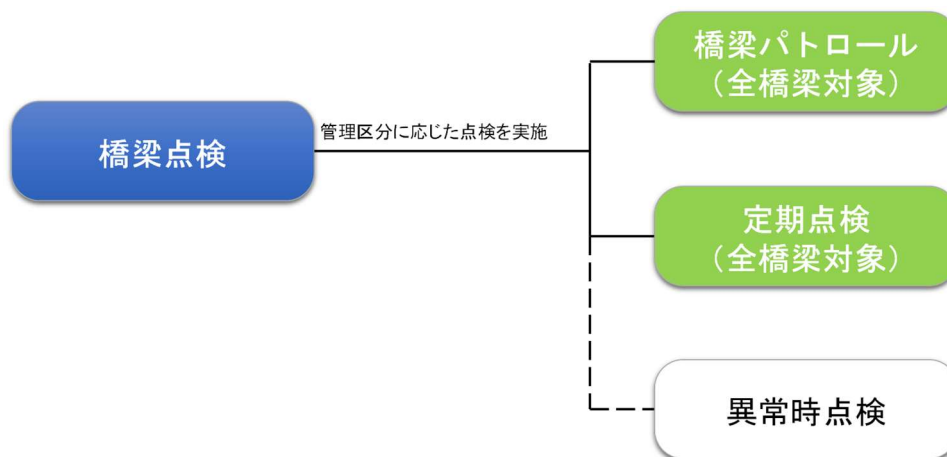


図 4 橋梁点検の区分

表 2 橋梁点検の内容

点検名称	頻度	調査方法	対象部材	点検者
橋梁パトロール	必要に応じて実施※1	徒歩による目視	橋面の部材	職員
定期点検	5年に1回を基本※2	近接目視	全部材	専門業者、職員

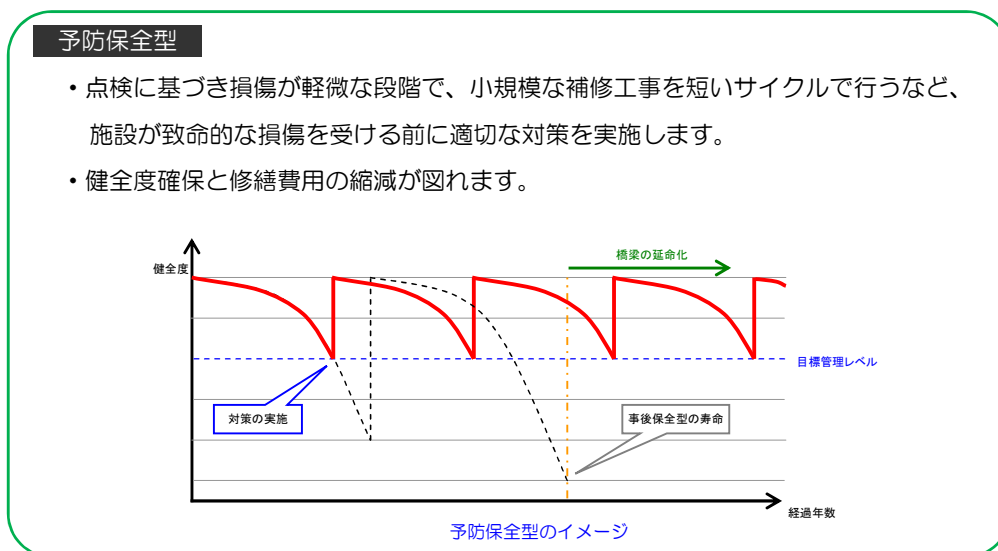
※1 必要と判断された場合、その都度実施する。

※2 道路橋定期点検要領（平成31年2月国土交通省 道路局）
横断歩道橋定期点検要領（平成31年2月国土交通省 道路局）に準拠

老朽化対策における基本方針

1. 予防保全的な維持管理

- 予防保全型（損傷が大きくなる前に予防保全的な対策を行う）により、橋梁を長持ち（長寿命化）させ、安全性の確保と維持管理費用の抑制を図ります。

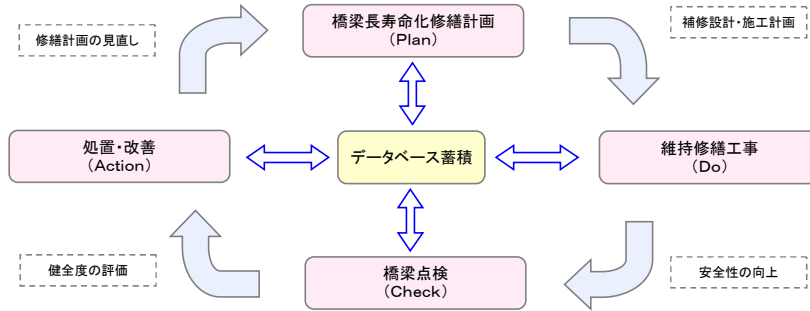


2. 橋梁点検の結果より対策時期を検討

- 橋梁点検の結果より得られた損傷状況から、今後どのように橋梁が傷んでいくかを診断し、適切な時期に対策（補修工事）が行えるよう計画を立てます。
- 各橋梁で損傷状況が異なることから、1橋ごとに補修を必要とする時期と方法を検討し、計画を策定します。
- 補修工事は、各橋梁の損傷状況と重要性を評価・数値化し、評点の高い橋梁を優先的に実施していきます。

今後の取り組み

- 計画的維持管理の向上を目的とし、定期的に事後評価を行い、必要に応じて計画の見直しを実施していきます。
- PDCAサイクルを導入し、継続可能なマネジメントサイクルの確立を目指していきます。



- Plan(計画)：橋梁長寿命化修繕計画の立案
- Do(実施)：維持修繕工事の実施
- Check(点検・評価)：橋梁点検の実施、維持修繕工事の内容の妥当性等を確認
- Action(処置・改善)：現状の把握、計画の見直し

図 5 長寿命化修繕計画の取り組み

新技術等の活用方針

- 今後の修繕工事等の実施では、「NETIS(新技術情報提供システム)」における新工法や新材料の活用、定期点検・調査では「点検支援技術性能カタログ」等における新技術の活用を図り、事業の効率化やコスト縮減に取り組みます。

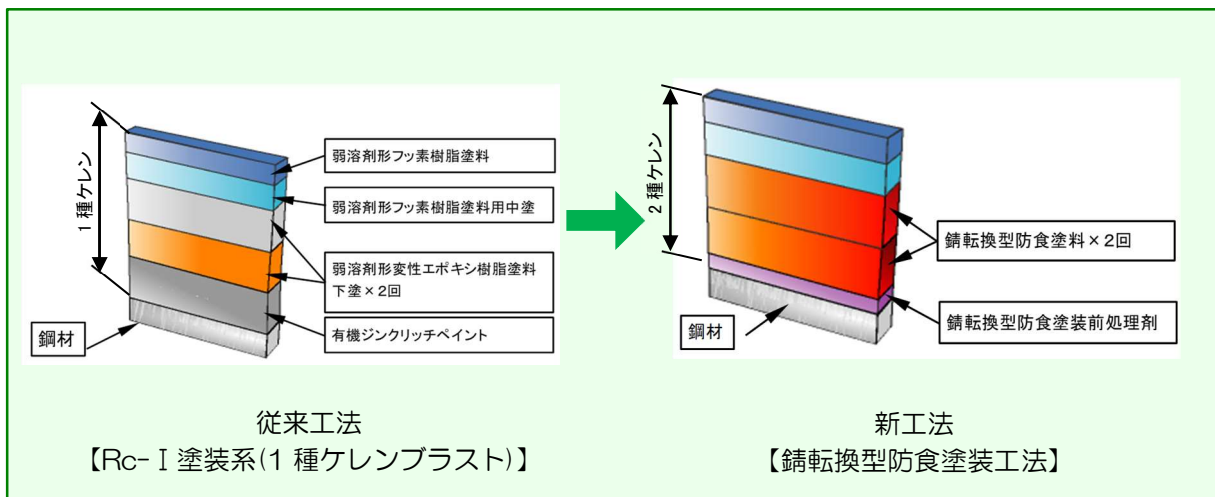


図 6 新技術の活用事例

集約化・撤去の方針

- 橋梁(道路橋・横断歩道橋)の利用状況や周辺道路の整備状況等を鑑み、管理橋梁の集約化・撤去について検討し、今後 10 年間で 1 橋の集約化・撤去を行うことを目標とします。

費用の縮減に関する具体的な方針

- 上三川町が管理する橋梁(道路橋・横断歩道橋)の中で、令和 4 年現在、架設後 40 年以上 50 年未満の橋梁は全体の約 21%、架設後 50 年以上の橋梁は全体の約 64%を占めており、将来、これらの橋梁の老朽化が進行した場合、大規模な補修や架替えの時期を迎えることが予想されます。
- これを踏まえ、今後の橋梁長寿命化修繕計画では、計画的かつ予防的な修繕対策の実施へと転換を図り、橋梁(道路橋・横断歩道橋)の寿命を 100 年間とすることを目標とし、前述した新技術等の活用方針、集約化・撤去の方針に従い、修繕に要するコストの縮減に努めます。
- 費用の縮減に関する具体的な方針として、令和 5 年度から令和 14 年度までの 10 年間で予定されている修繕工事のうち、9 橋で新技術を使用して従来技術を活用した場合と比較して約 4000 万円、約 10%程度のコスト縮減を目標とします。
- 横断歩道橋につきましては、路線の重要度や通学路指定の観点から撤去が難しいと判断します。

計画担当部署

上三川町 都市建設課

〒329-0696 栃木県河内郡上三川町しらさぎ 1 丁目 1 番地

TEL ; 0285-56-9147 FAX : 0285-56-6868