

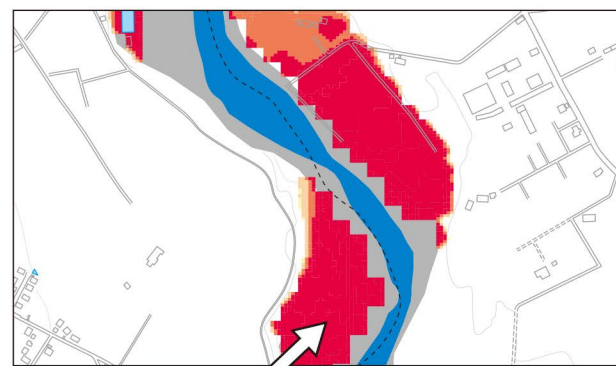
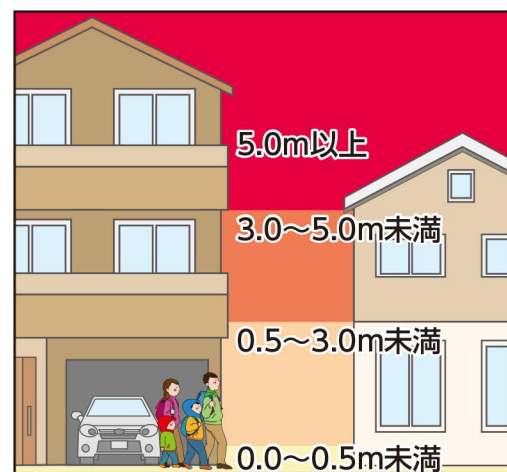
ハザードマップの見方

▼洪水浸水想定区域について

- この洪水浸水想定区域は、現時点の鬼怒川・田川・武名瀬川・江川の河道および洪水調節施設の整備状況を勘案して、想定最大規模降雨に伴う洪水により氾濫した場合の浸水の状況をシミュレーションにより予測したものです。
- このシミュレーションの実施にあたっては、**支川の決壊による氾濫、想定を超える降雨、内水による氾濫等を考慮していません**ので、この洪水浸水想定区域に指定されていない区域においても浸水が発生する場合や、想定される水深が実際の浸水深と異なる場合があります。
- なお、この洪水浸水想定区域は、鬼怒川・田川・武名瀬川・江川の氾濫により生じる洪水浸水想定区域と想定される水深等を示した図であるため、隣接する河川の氾濫の影響が考えられる区域では、別途、当該河川の洪水浸水想定区域を参照する必要があります。

◆ハザード情報の見方◆

水害 洪水浸水想定区域 (浸水深)



浸水するおそれがある区域です

※河川洪水浸水想定区域として着色されていないエリアに住居されている方は原則避難する必要はありませんが、周囲の状況を見て判断してください。

| 河川洪水浸水想定区域 (浸水した場合の想定される水深) | |
|-----------------------------|----------------------------|
| | 5.0～10.0m未満の区域 |
| | 3.0～5.0m未満の区域 |
| | 0.5～3.0m未満の区域 |
| | 0.0～0.5m未満の区域 |
| | 浸水想定の対象河川 |
| | 河川等範囲 |
| | 河岸浸食および氾濫流により家屋倒壊のおそれがある区域 |

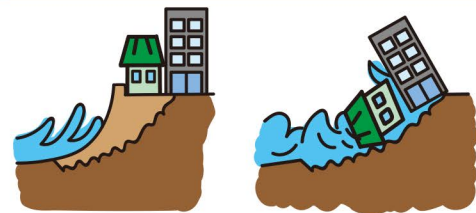
家屋倒壊 家屋倒壊等氾濫想定区域 (氾濫流・河岸浸食)

洪水時の氾濫流や河岸浸食により、家屋倒壊のおそれがある区域です。

水の流れが速いと、木造家屋は倒壊するおそれがあります。



地面が削られると、家屋は建物ごと崩落するおそれがあります。



家屋倒壊するおそれがある区域です

全体索引図

