

石橋宿から小金井宿を
 歩こう！1市2町連携
 事業！

下野市・上三川町・壬生町の1市2町は、その繋がりを活かして文化財を活用した様々な事業を展開しており、毎年連携事業としてウォーキングイベントを開催しています。

今回は小金井一里塚が国指定100周年を迎えることから、これを記念して日光道中の石橋宿から小金井宿までを巡ります。

▼日時 12月10日(土)午前9時30分～午後1時頃(9時15分集合) ※雨天中止

▼集合 石橋にぎわい広場 イベント広場駐車場(下野市石橋552番地4)

▼コース 石橋にぎわい広場―開雲寺―愛宕神社―下石橋の野仏群―下石橋一里塚―小金井宿本陣―金井神社―慈眼寺―小金井一里塚―JR小金井駅

▼距離 約9km
 ▼参加費 無料
 ▼定員 20名(先着順)
 ▼持ち物 マスク(着用)、タオル、軽食、飲み物等

▼受付開始 11月14日(月)午前9時

▼申込方法 下野市教育委員会文化財課まで電話にてお申し込みください。

▼その他 長い距離を歩きますので、足腰に自信のある方が対象です。ご自身の体力を考慮してお申し込みいただき、歩きやすい服装、靴でお越しください。

スマートフォンをお持ちの方は、WiFi環境が整ったところで、スマートフォンアプリ「ストリートミュージアム」を事前にダウンロードしていただき、コース内の5か所江戸時代の街並みなどを復元したCGを見ることが出来ます。

帰路は小金井駅から石橋駅までJR宇都宮線を使用します。

※運賃は各自負担。

▼問い合わせ先 下野市教育委員会文化財課
 ☎0285(32)6105

宇都宮共同高等産業技術学校(職業訓練校)
 令和5年度訓練生募集

▼対象 各学科に関連する事業所等に就職している方で、雇用保険または建設業の一人親方等の労災保険に加入している方。(加入予定者も含む。)再就職の準備中の方も入校することが出来ます。その他の入校希望者も相談に応じます。

▼募集人員及び訓練期間 (学科:募集人員:期間)

木造建築科:10名:3年
 豊科:10名:2年

建築設計科:10名:2年

広告美術科:10名:2年

▼募集期間 令和5年3月11日(土)まで

受付は、毎週火曜日から土曜日(午前10時～午後4時)

▼特色 1とちぎマイスター、宮のものづくり達人など、多彩な講師陣がマンツーマンで指導します。また、国家試験の2級技能検定(建築設計科は非該当)を受検する際、学科試験が免除されます。

▼問い合わせ先

宇都宮共同高等産業技術学校
 宇都宮市中戸祭町848
 電話 FAX: ☎028(622)1271

「年金の日」・「ねんきんネット」のお知らせ

11月30日は「年金の日」です!!

厚生労働省では、「国民一人ひとり」「ねんきんネット」等を活用しながら、高齢期の生活設計に思いを巡らす日」として、11月30日を「年金の日」としました。

この機会に、「ねんきん定期便」や「ねんきんネット」で、ご自身の年金記録と年金受給見込額を確認し、未来の生活設計について考えてみませんか。

「ねんきんネット」をご利用いただく、いつでもご自身の年金記録を確認できるほか、将来の年金受給見込額について、ご自身の年金記録を基に様々なパターンの試算をするこ

ともできます。

「ねんきんネット」については、日本年金機構のホームページでご確認いただくか、宇都宮西年金事務所にお問い合わせください。

▼問い合わせ先

宇都宮西年金事務所
 ☎028(622)4281

薬物依存症家族のつどい

「薬物依存症ってなんだろう?」「家族はどう関わったら良いのかわからない。」

同じような悩みを抱えている他のご家族と一緒に話してみませんか?

初めて参加を希望される方は職員による事前面談がありますので、お電話でお問い合わせください。

▼日時 12月1日(木)午後1時30分～3時

▼会場 栃木県庁小山庁舎本館(小山市犬塚3-1-1)

▼問い合わせ先

県南健康福祉センター
 生活衛生課
 ☎0285(22)6119

地域活動支援センター「ぐるっぽ」見学会

地域で暮らす障がいのある方が気軽に立ち寄り、社会参加を目指す施設です。

毛糸のマスコット作りや編み物、調理、外出等の活動を行っています。見学を希望される方は、ぜひお気軽にお問い合わせください。

▶対象者＝上三川町に現住所を有する障がいのある18歳以上の方、またはその家族

▶場所＝上三川ふれあいの家ひまわり内
(上三川町上三川5082-15)

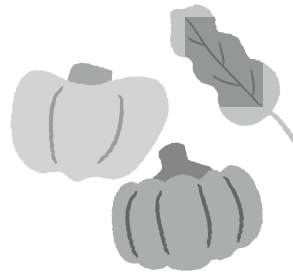
▶問い合わせ先＝
地域活動支援センター
「ぐるっぽ」
☎080(3386)1275
(ぐるっぽ直通電話)



- ▼日時＝12月3日(土)
午前10時～
 - ▼場所＝上三川町農村環境改善センター
 - ▼内容＝鴨汁そば・かき揚げ天ぷら・ほうれん草の胡麻和え・他
 - ▼持ち物＝エプロン・三角巾
- ※換気窓を開けるため、体温調節ができる服装でご参加ください。

もりもり食べよう
かみのかわ

- ▼定員＝12名(先着順)
- ※親子で参加の方優先
- ▼参加料＝300円
- ▼問い合わせ先＝
郷土食を考える集い
実行委員会
☎(56) 0755
(平日：午後2時～4時)



令和4年度自衛官
各種目募集

- 自衛官候補生(男女)
- ▼応募資格＝18歳以上33歳未満の方
- ▼受付期間＝通年
- ※試験期日等の詳細は受付時にお知らせします。
- 陸上自衛隊高等工科学校生徒(男子)
- ▼応募資格＝17歳未満の方(中学校卒業者を対象)
- ▼受付期間＝
推薦：12月2日(金)まで
一般：令和5年1月6日(金)まで
- ▼試験日＝
推薦：令和5年1月5日(木)～7日(土)のうち、いずれか1日。
一般：1次試験：令和5年1月14日(土)・15日(日)のうち、いずれか1日。
2次試験：令和5年1月26日(木)～29日(日)のうち、いずれか1日。
- 試験期日等の詳細は受付時にお知らせします。
- ▼問い合わせ先＝
自衛隊栃木地方協力本部
真岡募集案内所
☎0285(83)7818

とちぎ未来人材応援
奨学金支援助成金対
象学生募集

- ▼内容＝県内の製造業、卸売業・小売業、情報通信業、宿泊業に就職した場合、大学生等の奨学金返還を支援する制度
- ▼応募期間＝5月9日(月)～12月5日(月)
- ▼応募対象者＝大学3年生、大学院修士1年生、短期大学1年生、高等専門学校4年生
応募方法などは県ホームページで確認してください。
- ▼問い合わせ先＝
栃木県労働政策課
☎028(623)3224

再就職応援プログラム
の参加者募集

- 県では、コロナ禍で離職された方等の再就職を支援するため、再就職応援プログラムを実施します。
- ▼内容＝スキルアップ研修・オンラインで実施(12月上旬から)
- ・ミニ面接会：県内各地で3回実施

(1月～2月)
・キャリアカウンセリング
同時
▼応募対象者：県内で就職を希望している方

- ▼締切＝11月30日(水)
- 詳細は、ホームページで確認してください。
- ▼問い合わせ先＝
とちぎ就活リスタート支援
事業事務局
☎050(2000)7276

栃木県立美術館からの
お知らせ

- ▼展覧会名＝栃木県立美術館開館50周年記念
印象派との出会い
―フランス絵画の100年
ひろしま美術館コレクション
- ▼会場＝栃木県立美術館
- ▼会期＝12月25日(日)まで
- ▼開館時間＝午前9時30分～午後5時(入館は午後4時30分まで)
- ▼休館日＝月曜日
その他、詳細はお問い合わせください。
- ▼問い合わせ先＝
栃木県立美術館
☎028(621)3566