

平成31年度

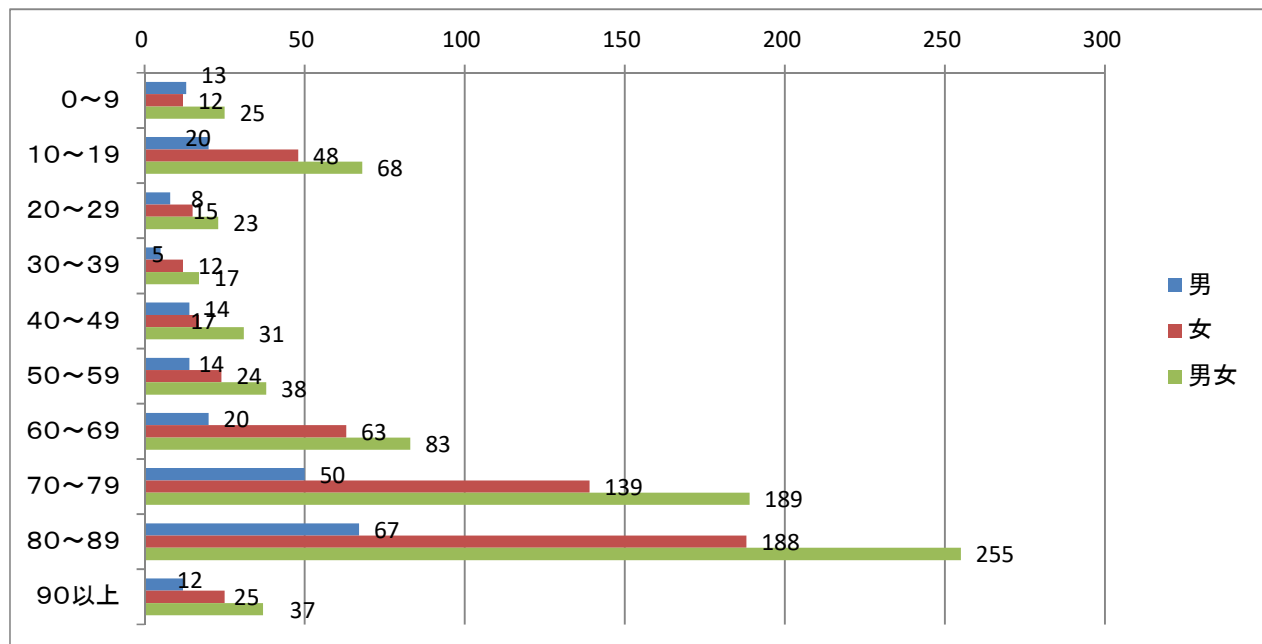
上三川町デマンド交通「かみたん号」の利用状況

上三川町

利用者内訳表

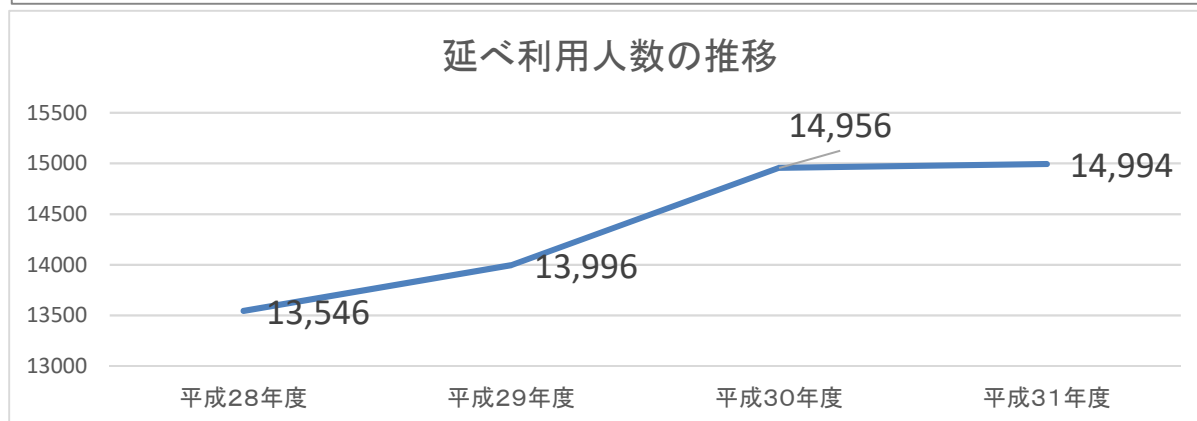
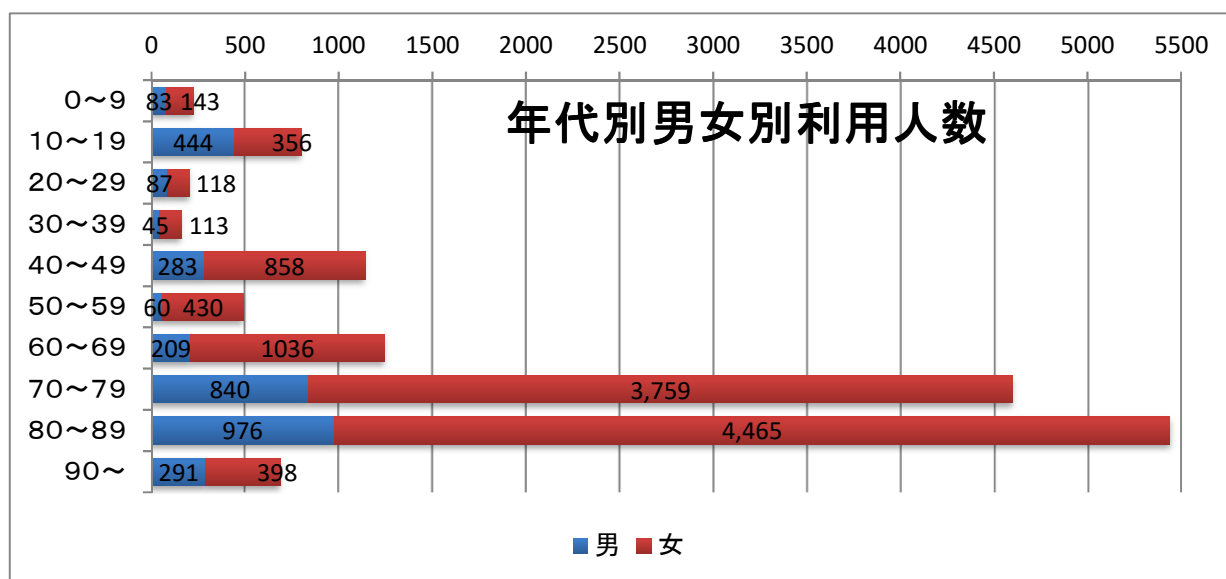
(利用実人数は平成31年4月1日～令和2年3月31日の実利用者数。全人口は令和2年3月31日現在)

年代	男			女			男女計		
	利用実人数	全人口	利用率	利用実人数	全人口	利用率	利用実人数	全人口	利用率
0～9	13	1,318	1.0%	12	1,276	0.9%	25	2,594	1.0%
10～19	20	1,842	1.1%	48	1,620	3.0%	68	3,462	2.0%
20～29	8	1,832	0.4%	15	1,438	1.0%	23	3,270	0.7%
30～39	5	1,992	0.3%	12	1,787	0.7%	17	3,779	0.5%
40～49	14	2,445	0.6%	17	2,282	0.7%	31	4,727	0.7%
50～59	14	2,081	0.7%	24	1,965	1.2%	38	4,046	0.9%
60～69	20	2,176	0.9%	63	2,106	3.0%	83	4,282	1.9%
70～79	50	1,569	3.2%	139	1,582	8.8%	189	3,151	6.0%
80～89	67	639	10.5%	188	913	20.6%	255	1,552	16.4%
90以上	12	113	10.6%	25	312	8.0%	37	425	8.7%
	223	16,007	1.4%	543	15,281	3.6%	766	31,288	2.5%



年代別男女別延べ利用状況（平成31年4月～令和2年3月末）

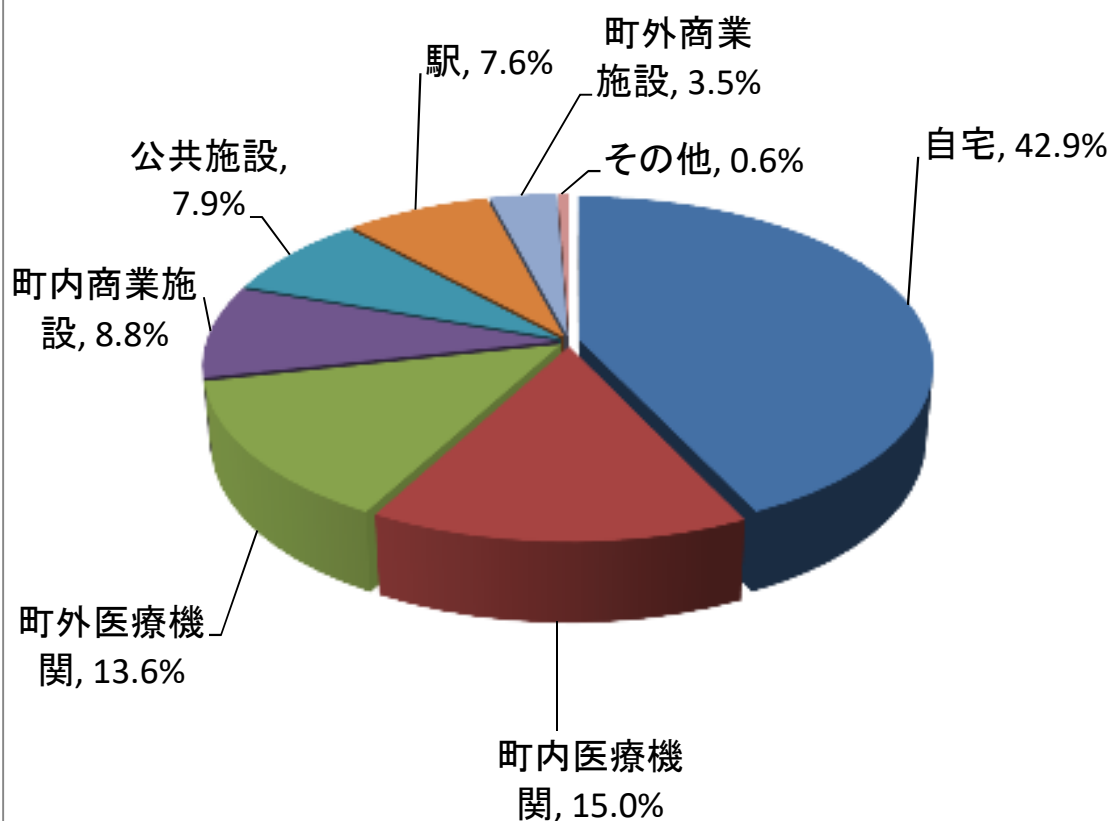
年代別	男	女	合計	比率
0～9	83	143	226	1.5%
10～19	444	356	800	5.3%
20～29	87	118	205	1.4%
30～39	45	113	158	1.1%
40～49	283	858	1141	7.6%
50～59	60	430	490	3.3%
60～69	209	1036	1245	8.3%
70～79	840	3,759	4,599	30.7%
80～89	976	4,465	5,441	36.3%
90～	291	398	689	4.6%
合計	3,318	11,676	14,994	100.0%



目的地別利用状況（平成31年4月～令和2年3月末）

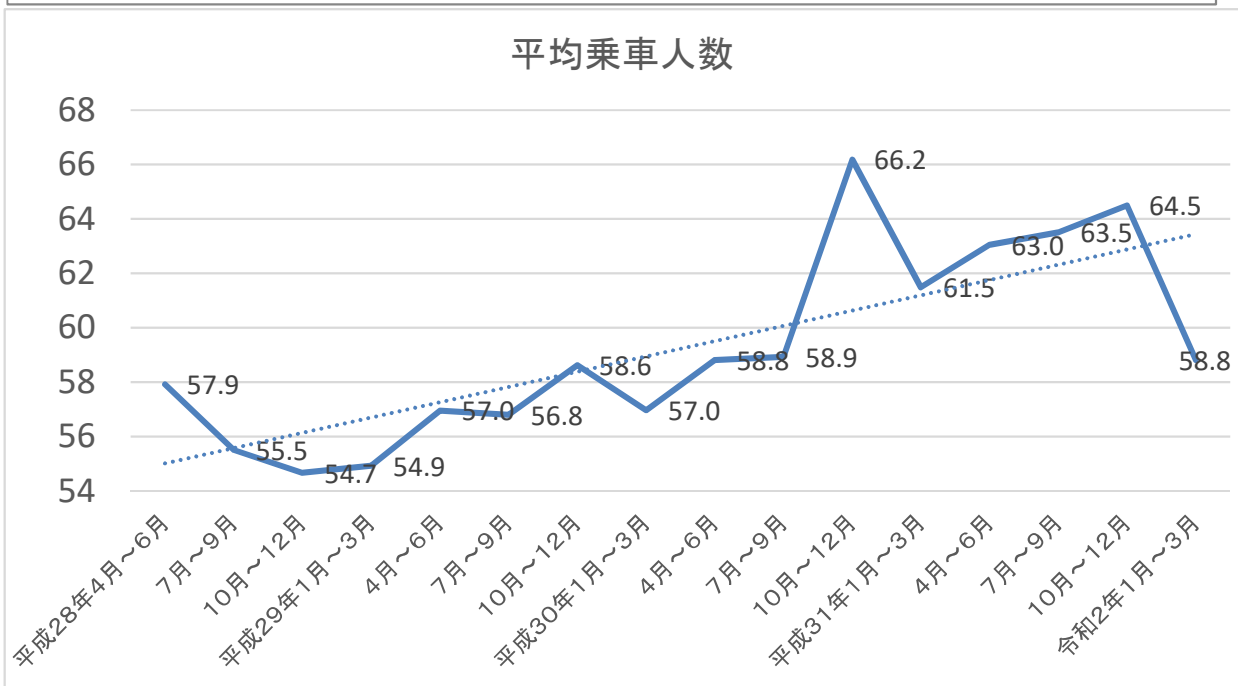
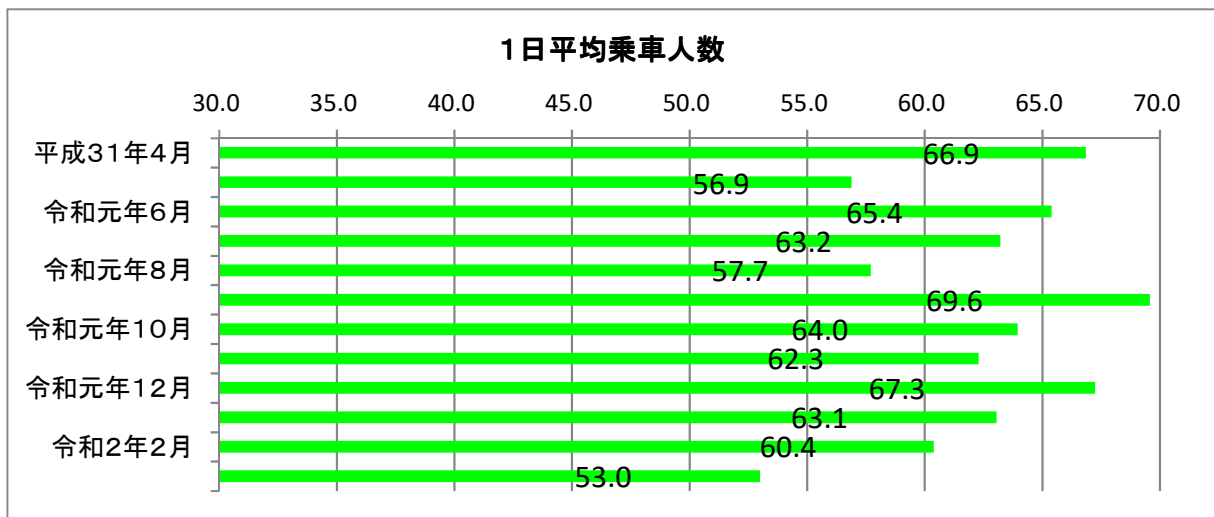
目的地別	利用人数 (人)	比率	内訳		
			未就学児	子ども	大人
自宅	6,434	42.9%	59	33	6,342
町内医療機関	2,250	15.0%		2	2,248
町外医療機関	2,044	13.6%	9	3	2,032
町内商業施設	1,321	8.8%	2	242	1,077
公共施設	1,189	7.9%	65	201	923
駅	1,140	7.6%	28	151	961
町外商業施設	527	3.5%	9	2	516
その他	89	0.6%		1	88
合計	14,994	100.0%	172	635	14,187

目的地別比率



月別利用状況

	利用人数合計	運行日数	平均乗車人数／日
平成31年4月	1,337	20	66.9
令和元年5月	1,081	19	56.9
令和元年6月	1,308	20	65.4
令和元年7月	1,391	22	63.2
令和元年8月	1,212	21	57.7
令和元年9月	1,322	19	69.6
令和元年10月	1,407	22	64.0
令和元年11月	1,246	20	62.3
令和元年12月	1,345	20	67.3
令和2年1月	1,198	19	63.1
令和2年2月	1,087	18	60.4
令和2年3月	1,060	20	53.0
合計	14,994	240	62.5



お断り人数状況

平成31年度集計

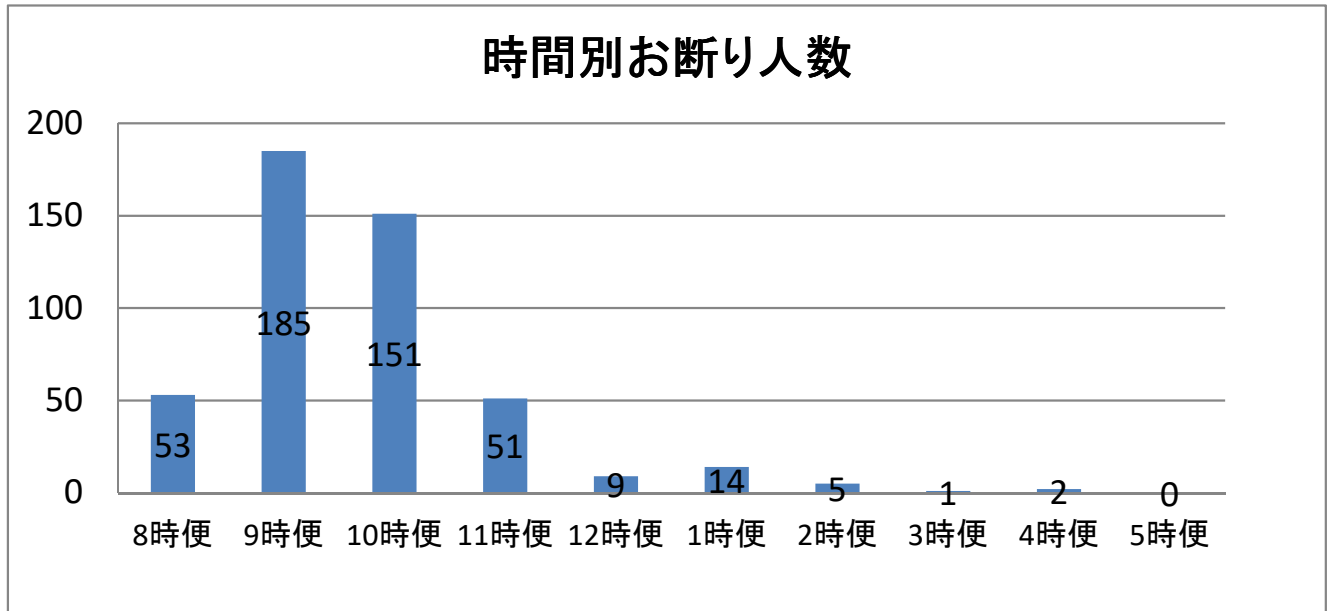
稼働日数 240 日

1日平均

2.0 人

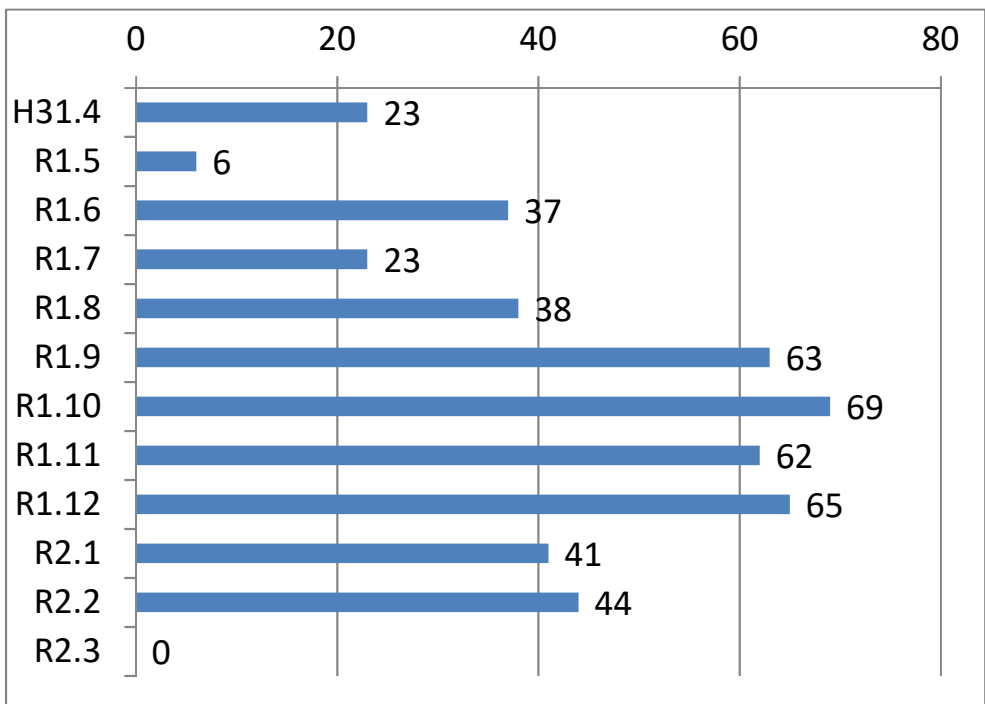
【①時間別】

8時便	9時便	10時便	11時便	12時便	1時便	2時便	3時便	4時便	5時便	合計
53	185	151	51	9	14	5	1	2	0	471



【②月別】

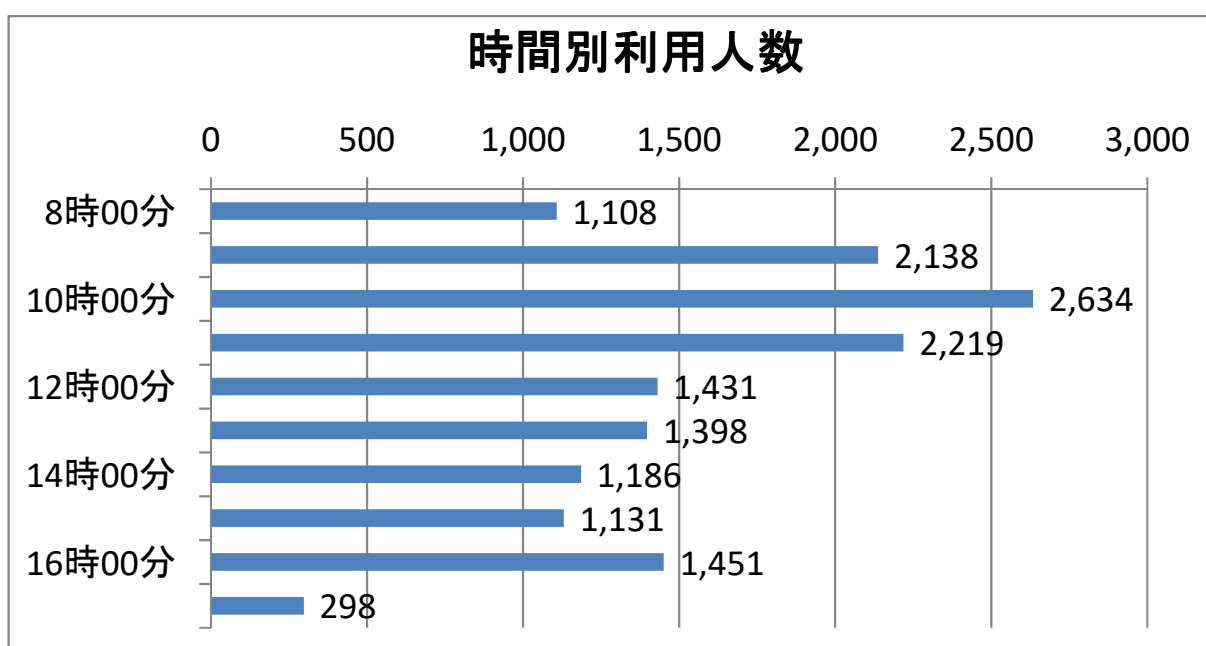
	お断り人数
H31.4	23
R1.5	6
R1.6	37
R1.7	23
R1.8	38
R1.9	63
R1.10	69
R1.11	62
R1.12	65
R2.1	41
R2.2	44
R2.3	0
合計	471



時間別利用状況（平成31年4月～令和2年3月末）

	未就学児	子ども (人)	大人 (人)	合計 (人)	比率	順位
8時00分	3	2	1,103	1,108	7%	9
9時00分	32	10	2,096	2,138	14%	3
10時00分	33	1	2,600	2,634	18%	1
11時00分	23	10	2,186	2,219	15%	2
12時00分	14	23	1,394	1,431	10%	5
13時00分	21	37	1,340	1,398	9%	6
14時00分	16	11	1,159	1,186	8%	7
15時00分	12	21	1,098	1,131	8%	8
16時00分	9	388	1,054	1,451	10%	4
17時00分	9	132	157	298	2%	10
合計	172	635	14,187	14,994	100%	

時間別利用人数



8時便及び17時便運行状況

