

I. ゆうきが丘のアンケート結果

(1) 調査の目的

よりよい上三川町の地域公共交通を構築するための一環として、ゆうきが丘団地住民の通勤・通学状況や、石橋駅ーゆうきが丘間のバスを走行させた場合の利用者の調査のため、広報2月号の配布に併せ全戸へアンケート調査票を配布し、郵送回収を行った。

(2) 調査期間

平成30年2月1日（木）～平成30年2月16日（金）

(3) 調査の対象者

ゆうきが丘団地住民 710戸（広報配布数と同数）

(4) アンケート内容

「Ⅲ. 参考資料 アンケート調査票（P8）～」のとおり。

(5) 回収結果

回収数 170戸／710戸（23.9%）

回答人数 454人

(6) アンケートにおける注意事項

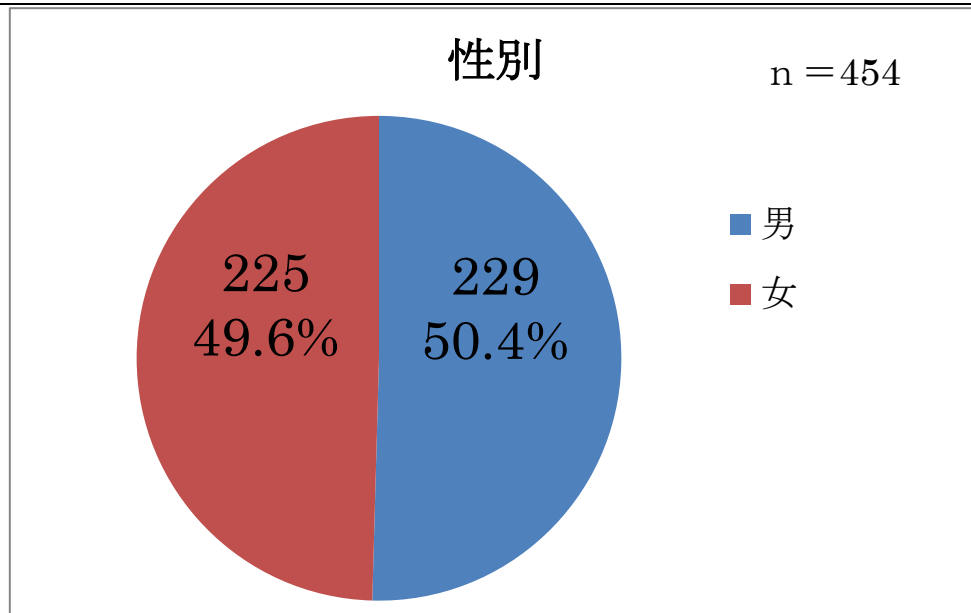
- ① 集計は小数第2位を四捨五入して算出した。そのため、回答率を合計しても丁度100%にならず、1%の範囲で増減することがある。
- ② グラフ中、nは比率算出の基数であり、100%が何人の回答者数に相当するかを示す。
- ③ 本文やグラフ・数表上の選択肢表記は、語句を簡略化している場合がある。
- ④ 集計方法は問いにより単純集計・クロス集計を行った。

Ⅱ. 調査結果詳細

問1・2 回答者の属性

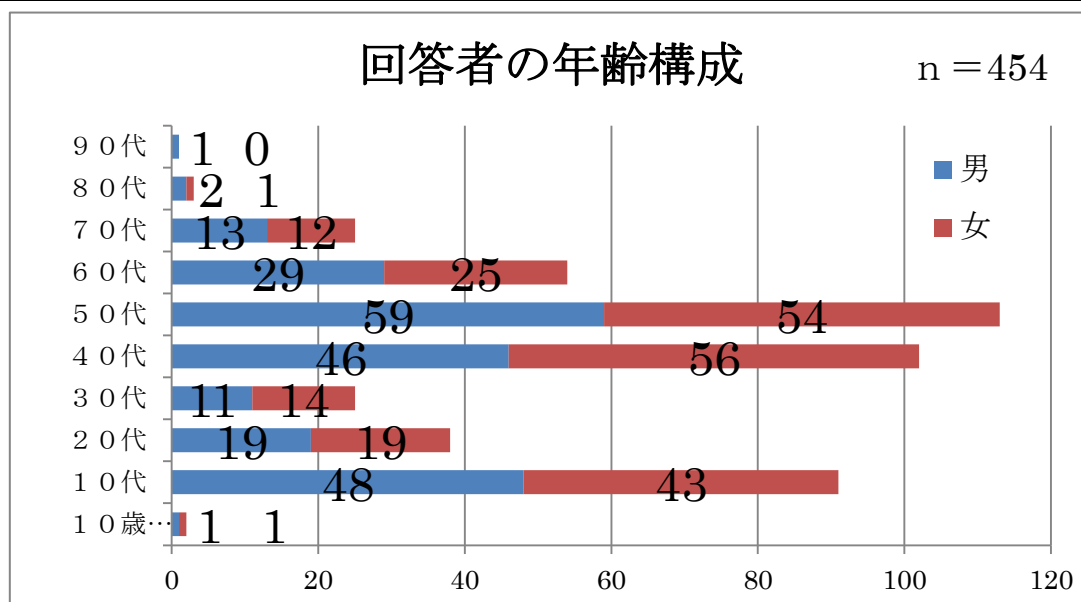
問1 回答者の性別（単回答）

男性からの回答が 50.4%、女性からの回答が 49.6%でほぼ同数の回答であった。



問2 回答者の年齢構成（単回答）

10歳代と40歳代、50歳代からの回答が多い状況であった。



【調査結果】

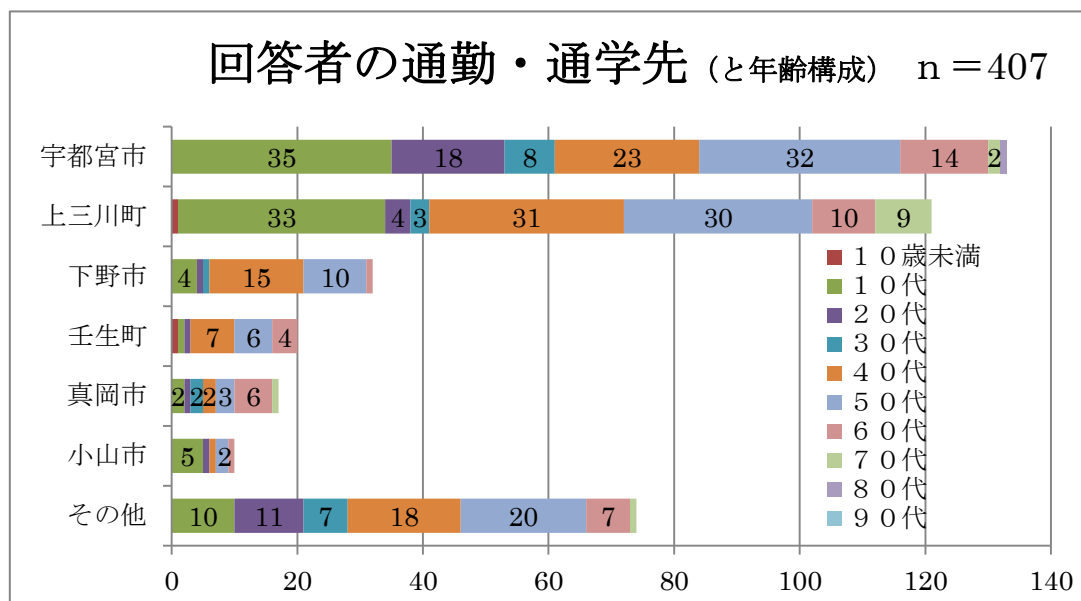
回答者は40代や50代の世帯主とその配偶者、その子どもである10～20代で構成された核家族の世帯数が多いことが分かった。

問3・4 通勤・通学について

問3 通勤・通学先（単回答）



宇都宮市・上三川町内への通勤通学で半数以上（254）を占めていることが分かった。



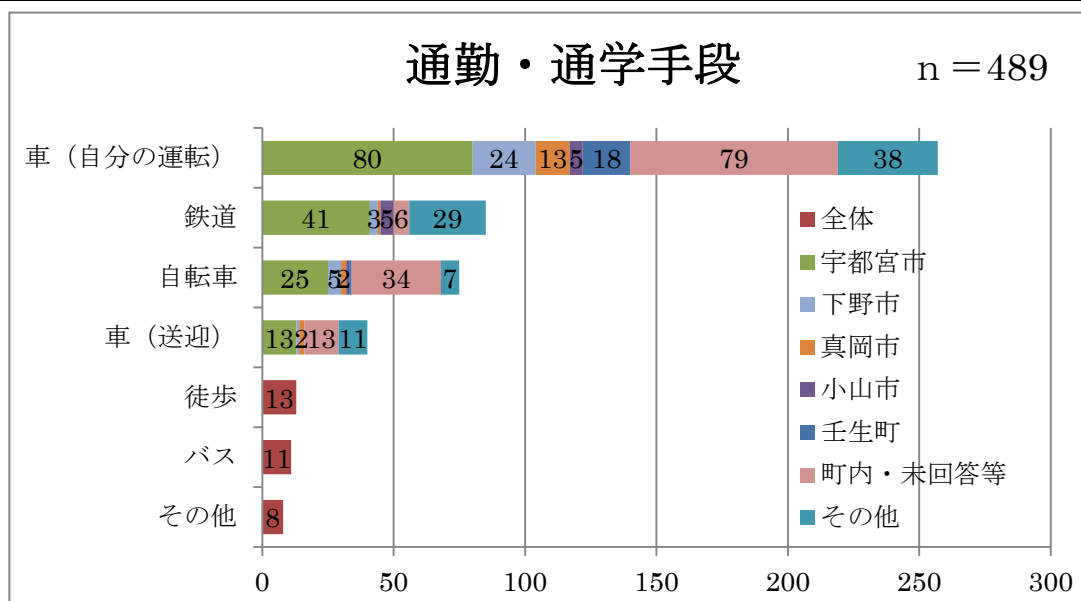
【調査結果】

宇都宮市・上三川町内への通勤通学が多いことが分かった。また、その他の地域として県・市町名まで回答があったのは、栃木市・芳賀町・那須塩原市、埼玉県・東京都であった。

問4 通勤・通学に利用する交通手段（複数回答）



自分で運転する車の利用が多いことが分かった。



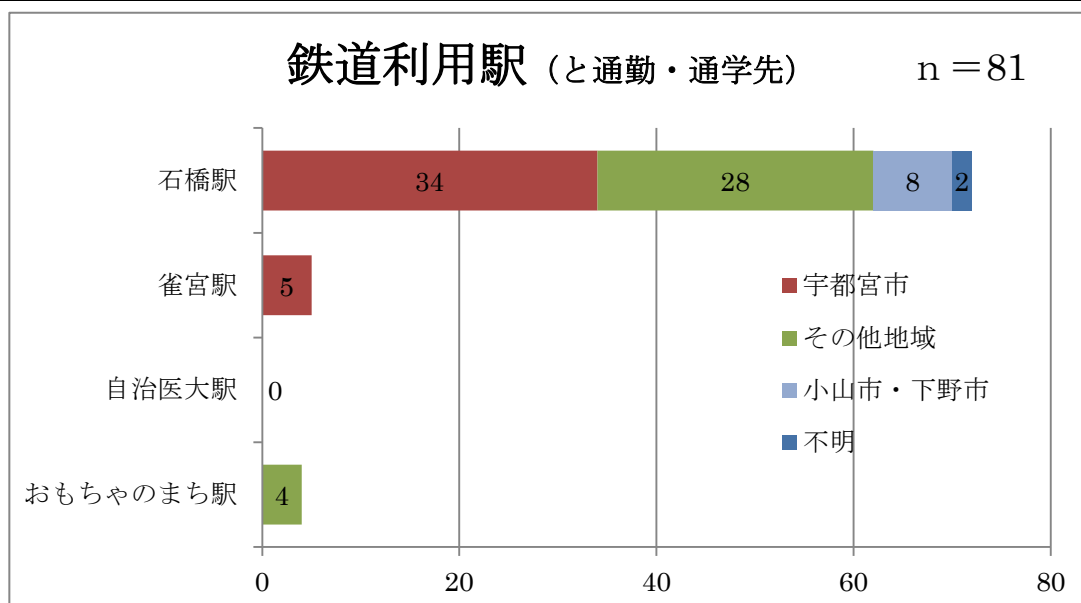
【調査結果】

鉄道利用者は宇都宮市とその他地域（埼玉県・東京都など）が多いことが分かった。

問5 鉄道利用について

問5-1 利用する鉄道駅

石橋駅を利用している回答者が最も多かった。

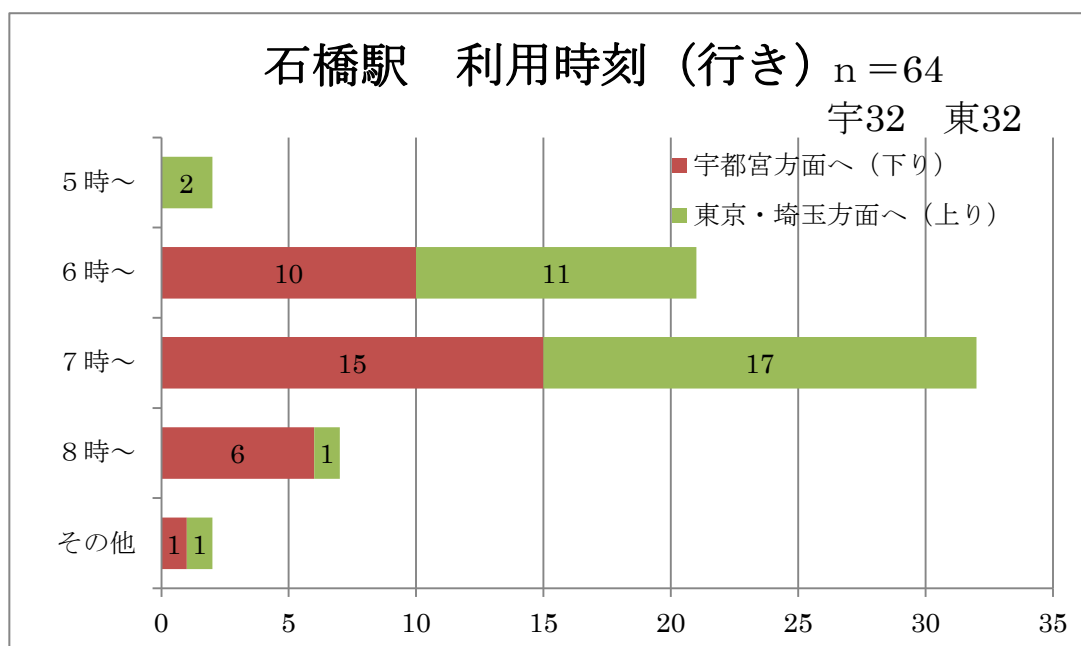


【調査結果】

最寄の駅である石橋駅を利用している人が多かった。また、宇都宮市方面と、小山市・その他地域（通勤先を回答した人の傾向から、東京都や埼玉県が多いと想定される）方面の合計数の回答は、ほぼ同数になった。

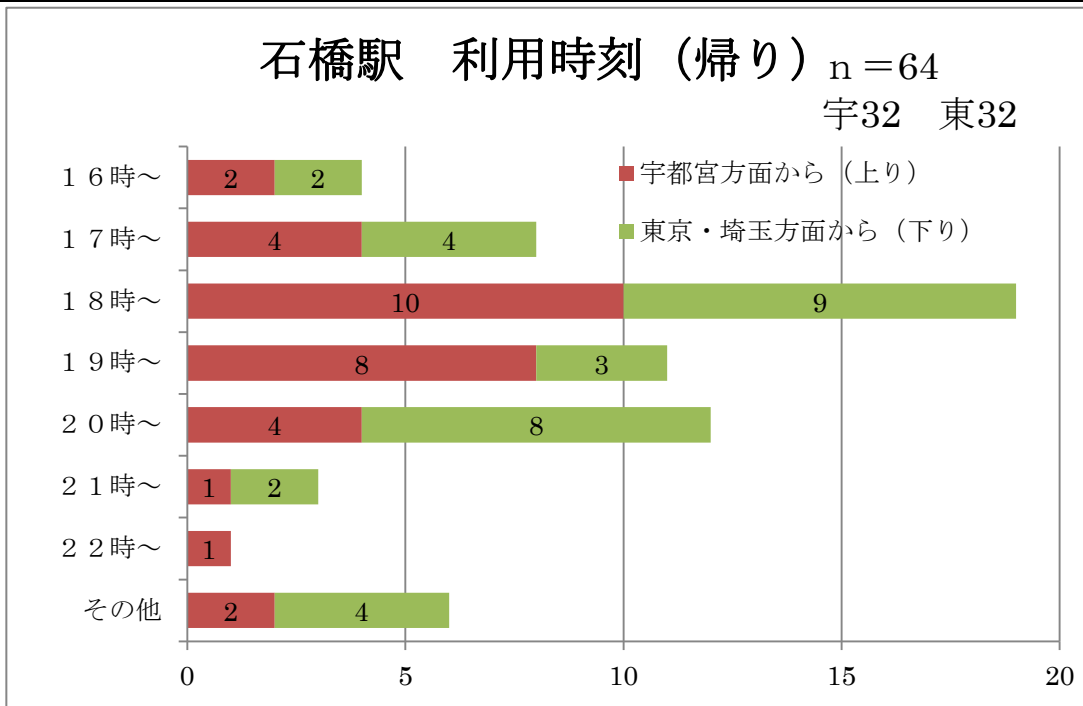
問5-2 (1) 利用する鉄道の時間帯（行き）

宇都宮方面・東京方面への通勤・通学ともに7時台の利用する回答者が最も多かった。



問5-2 (2) 利用する鉄道の時間帯 (帰り)

宇都宮方面・東京方面への通勤・通学者ともに18時台の利用する回答者が最も多かった。



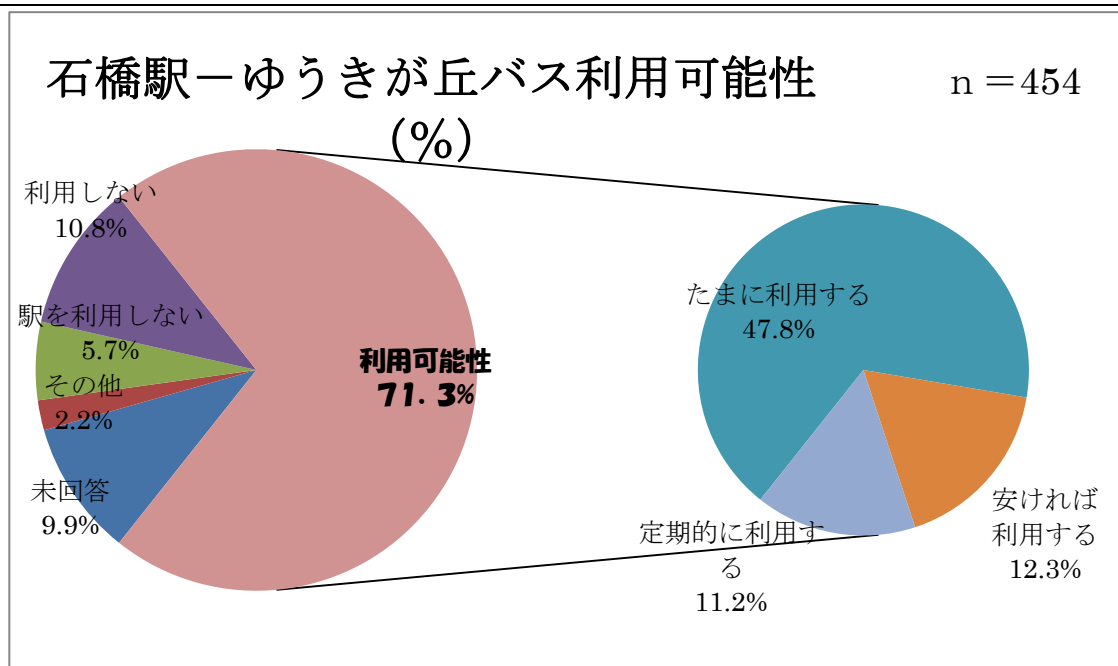
【調査結果】

行き・帰りの上下線ともに利用者が多い時間帯は同じであったが、全体的に東京方面への通勤・通学者のほうが早い時間帯の電車で行き、遅い時間に帰ってくる傾向が見受けられた。

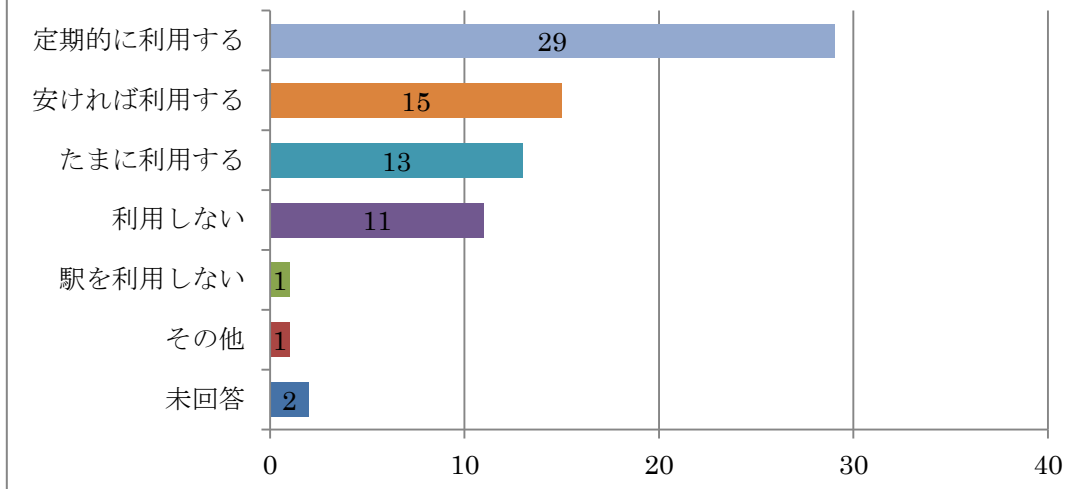
問6 バス利用可能性

問6 石橋駅-ゆうきが丘間でバスがあれば利用したいと思いますか。(単回答)

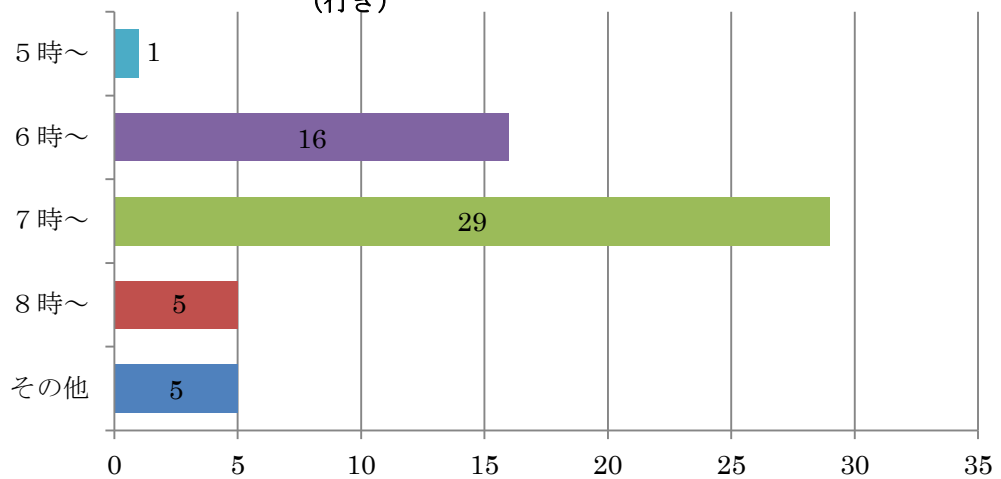
「定期的に利用する」、「安ければ利用する(200円～300円)」、「たまに利用する」の合計で利用する可能性があるとして回答した住民が71.3%いた。



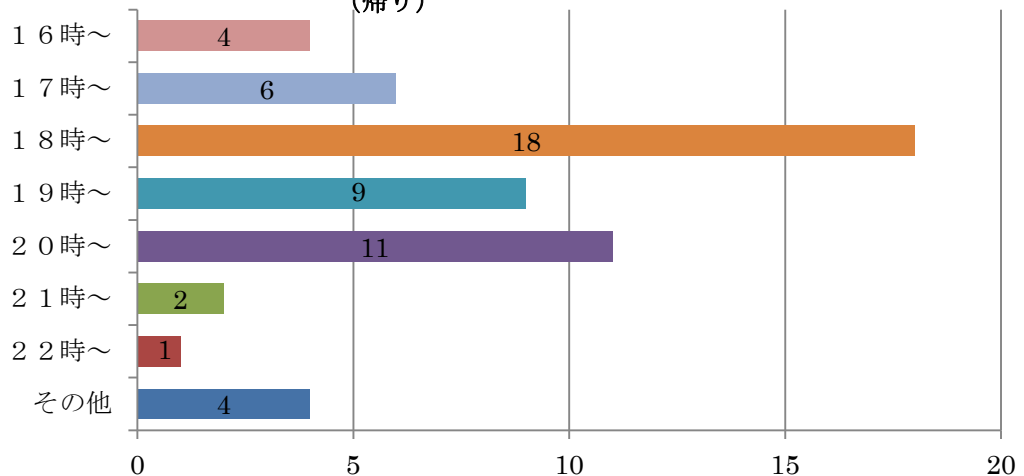
現在石橋駅利用者のバス利用可能性 n = 72



石橋駅利用者の中、バス利用可能性調査「定期的にご利用」、 「値段が安ければ利用」、「たまにご利用する」と回答した人の石橋駅利用時刻 (行き) n = 56



石橋駅利用者の中、バス利用可能性調査「定期的にご利用」、 「値段が安ければ利用」、「たまにご利用する」と回答した人の石橋駅利用時刻 (帰り) n = 55



【調査結果】

ゆうきが丘全体の回答としては、「たまに利用する」の回答が 47.8%を占め、「定期的に利用する」、「安ければ利用する（200～300円）」の合計が 23.5%で合計すると 71.3%が利用の可能性があると回答した。

また、ゆうきが丘団地のバス運行需要は朝夕の時刻に偏っており、通勤・通学時間帯での利用が見込めることが分かった。現在、石橋駅を利用している方で「定期的に利用する」と回答した方は 29 名、「安ければ利用」が 15 名、「たまに利用する」が 13 名であった。

上記「定期利用」と「安ければ利用」、「たまに利用する」で回答した方の駅利用時間帯は、行き「6時～7時台」、帰りは「18時～20時台」の利用が多いことが分かった。

また、その他意見では、「ゆうきが丘から独協医大への直接便」を希望する意見があった。

Ⅲ. 参考資料 アンケート調査票

上三川町地域公共交通

アンケート調査ご協力をお願い

町民の皆様には、日頃から町政に対しご協力を賜り厚くお礼申し上げます。
このたび、上三川町では人口減少や少子高齢化といった社会的背景による、公共交通の利用者が減少する現状から脱却し、より上三川町にあった公共交通の検討を進めていくため、皆様のご意見をお聞かせいただきたく、アンケート調査を実施します。

お忙しいところ恐縮ですが、率直なご意見をお聞かせくださいますようお願いいたします。

なお、このアンケートはすべて統計的に処理いたしますので、お答えいただいたことで、ご迷惑をおかけすることは一切ございません。

平成30年2月

上三川町長 星 野 光 利

記入上の注意

1. 回答は、○印で1つ番号を囲む設問と、数字を記入していただく設問があります。

○印は、番号を囲むように濃くつけてください。(例 ①.)

2. ご記入いただいた調査票は2月16日(金)までに同封の返信用封筒に入れ、切手を貼らずにポストに投函してください。
差出人は無記名で結構です。

3. この調査票についてのお問い合わせは、下記にお願いします。

上三川町役場 企画課

上三川町しらさぎ一丁目1番地

政策調整係

電話 0285 (56) 9118

FAX 0285 (56) 6868

E-mail kikaku01@town.kaminokawa.tochigi.jp

あなたやご家族の通勤・通学等（週に3日以上通う）の状況についてお教えてください。

それぞれの問ごとに、あてはまる番号や値などを下部の回答様式に選択・記入をお願いします。

※ ご家族が4名以上いる場合は、よく公共交通を使う方4名について回答をお願いします。

問1. あなたやご家族の性別をお教えてください。

問2. あなたやご家族の年齢をお教えてください。 例) (40) 歳代 等

問3. あなたやご家族の通勤・通学先等をお教えてください。 例) (1) ※町内の場合
(埼玉県) 等

通勤・通学先等の地域	1. 上三川町内 2. 宇都宮市 3. 小山市 4. 真岡市 5. 下野市 6. 壬生町 7. その他・県外
------------	--

問4. あなたやご家族の通勤・通学先等への移動手段をお教えてください。（複数回答可）

例) (3) ※鉄道の場合 (2・3) ※自転車・鉄道の場合 等

主な移動手段	1. 徒歩 2. 自転車 3. 鉄道 4. バス 5. 車（自分の運転） 6. 車（送迎） 7. その他
--------	--

問5-1. 問4で利用する交通手段で鉄道を選択した方に伺います。（鉄道利用者のみ回答）

よく利用する駅は、何駅ですか？

問5-2. また、行き（駅出発時刻）と帰り（駅到着時刻）でよく利用する電車の時間帯をお教えてください。（鉄道利用者のみ回答）

例) 行き (7時半) ころ 帰り (18:23) ころ 等

問6. ゆうきが丘から石橋駅までバスがあれば利用したいと思いますか。（全員回答）

バス利用可能性	1. 定期的に利用する 2. 値段が安ければ定期的に利用する（200円～300円） 3. たまに利用する 4. 利用しない 5. 駅を利用しない 6. その他 (_____)
---------	--

回答様式	回答者様①	回答者様②	回答者様③	回答者様④
問1. 性別	1. 男 2. 女	1. 男 2. 女	1. 男 2. 女	1. 男 2. 女
問2. 年齢	() 歳代	() 歳代	() 歳代	() 歳代
問3. 通勤・通学等の地域	()	()	()	()
問4. 主な移動手段	()	()	()	()
(問4で「3」を選んだ方のみ) 問5-1. 主な利用駅	1. 石橋駅 2. 自治医大駅 3. 雀宮駅 4. その他 () 駅	1. 石橋駅 2. 自治医大駅 3. 雀宮駅 4. その他 () 駅	1. 石橋駅 2. 自治医大駅 3. 雀宮駅 4. その他 () 駅	1. 石橋駅 2. 自治医大駅 3. 雀宮駅 4. その他 () 駅
問5-2. 主な利用時間帯	行:() ころ 帰:() ころ	行:() ころ 帰:() ころ	行:() ころ 帰:() ころ	行:() ころ 帰:() ころ
問6. バス利用可能性	()	()	()	()

アンケートは以上です。ご協力ありがとうございました。