

平成27年度

上三川町デマンド交通「かみたん号」の利用状況

上三川町

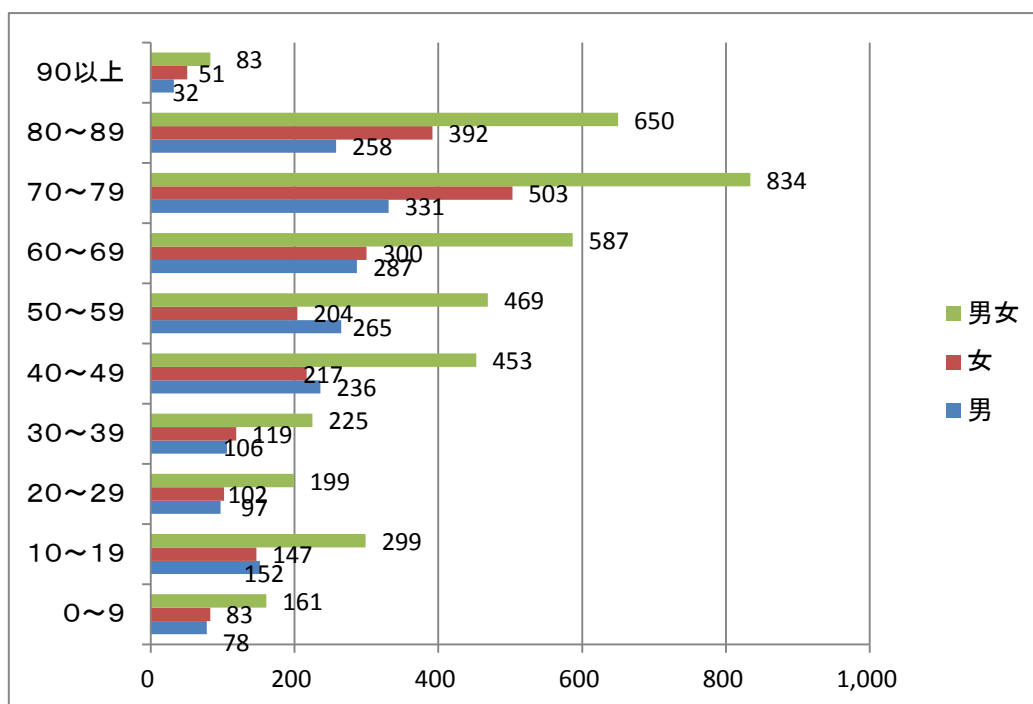


## 利用登録者内訳表

年代別構成

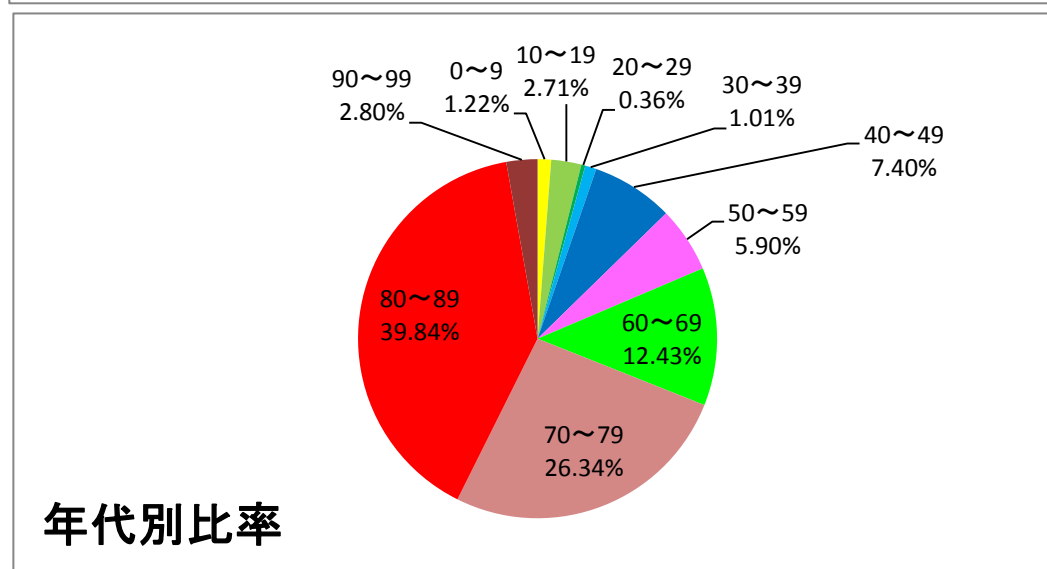
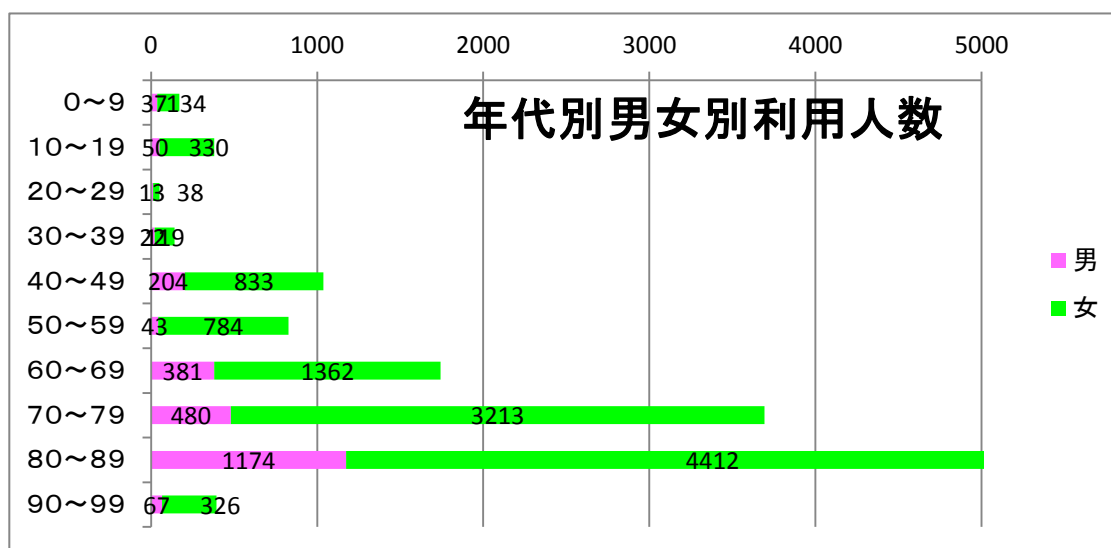
平成28年4月1日現在

年代	男			女			男女計		
	登録者	全人口	登録率	登録者	全人口	登録率	登録者	全人口	登録率
0～9	78	1,515	5.15%	83	1,405	5.91%	161	2,920	5.51%
10～19	152	1,852	8.21%	147	1,665	8.83%	299	3,517	8.50%
20～29	97	1,764	5.50%	102	1,501	6.80%	199	3,265	6.09%
30～39	106	2,088	5.08%	119	1,933	6.16%	225	4,021	5.60%
40～49	236	2,504	9.42%	217	2,343	9.26%	453	4,847	9.35%
50～59	265	2,142	12.37%	204	2,013	10.13%	469	4,155	11.29%
60～69	287	2,205	13.02%	300	2,087	14.37%	587	4,292	13.68%
70～79	331	1,238	26.74%	503	1,290	38.99%	834	2,528	32.99%
80～89	258	590	43.73%	392	928	42.24%	650	1,518	42.82%
90以上	32	69	46.38%	51	265	19.25%	83	334	24.85%
	1,842	15,967	11.54%	2,118	15,430	13.73%	3,960	31,397	12.61%



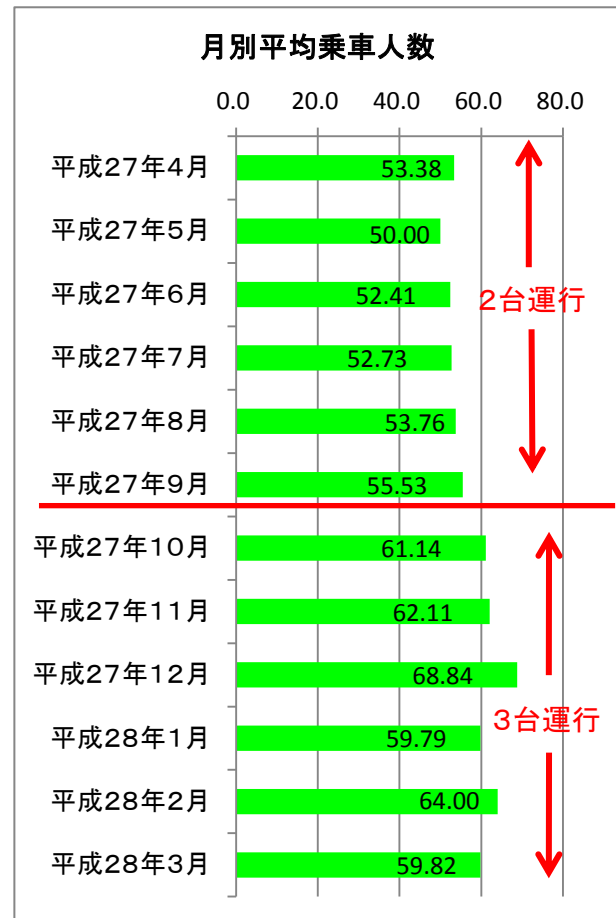
## 年代別男女利用状況(平成27年4月～平成28年3月)

年代別	男	女	合計	比率
0～9	37	134	171	1.22%
10～19	50	330	380	2.71%
20～29	13	38	51	0.36%
30～39	22	119	141	1.01%
40～49	204	833	1037	7.40%
50～59	43	784	827	5.90%
60～69	381	1362	1743	12.43%
70～79	480	3213	3693	26.34%
80～89	1174	4412	5586	39.84%
90～99	67	326	393	2.80%
合計	2471	11551	14022	100%



## 月別利用状況

	利用人数 合計	利用実 人数	運行 日数	平均乗 車人数
平成27年4月	1,121	230	21	53.38
平成27年5月	900	222	18	50.00
平成27年6月	1,153	232	22	52.41
平成27年7月	1,160	245	22	52.73
平成27年8月	1,129	238	21	53.76
平成27年9月	1,055	219	19	55.53
平成27年10月	1,284	242	21	61.14
平成27年11月	1,180	232	19	62.11
平成27年12月	1,308	241	19	68.84
平成28年1月	1,136	231	19	59.79
平成28年2月	1,280	243	20	64.00
平成28年3月	1,316	251	22	59.82
合計	14,022	625	243	57.70



## 資料 3-④

### お断り人数状況

平成27年度集計 稼働日数 243日 1日平均 3.4人

	8時便	9時便	10時便	11時便	12時便	1時便	2時便	3時便	4時便	5時便	合計
月	3	20	35	11	6	10	0	5	8	0	98
火	12	46	31	18	5	1	6	1	8	1	129
水	15	33	40	29	13	13	15	17	21	0	196
木	5	22	21	13	7	7	5	6	15	1	102
金	30	52	75	46	20	10	13	16	29	0	291
計	65	173	202	117	51	41	39	45	81	2	816

#### 【内訳】

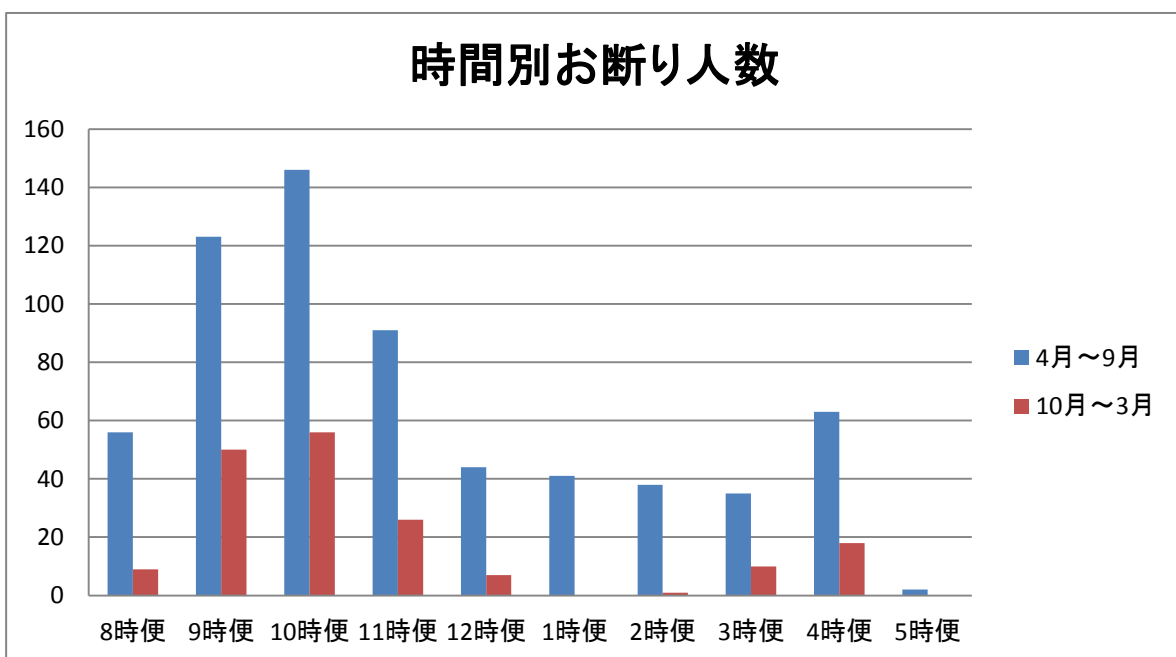
4月～9月 2台 稼働日数 123日 1日平均 5.2人

	8時便	9時便	10時便	11時便	12時便	1時便	2時便	3時便	4時便	5時便	合計
月	2	19	26	7	6	10	0	0	3	0	73
火	11	25	21	14	5	1	6	1	8	1	92
水	14	20	22	19	9	13	14	14	13	0	138
木	5	21	20	13	7	7	5	6	14	1	98
金	24	38	57	38	17	10	13	14	25	0	236
計	56	123	146	91	44	41	38	35	63	2	637

10月～3月 3台 稼働日数 120日 1日平均 1.5人

	8時便	9時便	10時便	11時便	12時便	1時便	2時便	3時便	4時便	5時便	合計
月	1	1	9	4	0	0	0	5	5		25
火	1	21	10	4	0	0	0	0	0		36
水	1	13	18	10	4	0	1	3	8		58
木	0	1	1	0	0	0	0	0	1		3
金	6	14	18	8	3	0	0	2	4		55
計	9	50	56	26	7	0	1	10	18		177

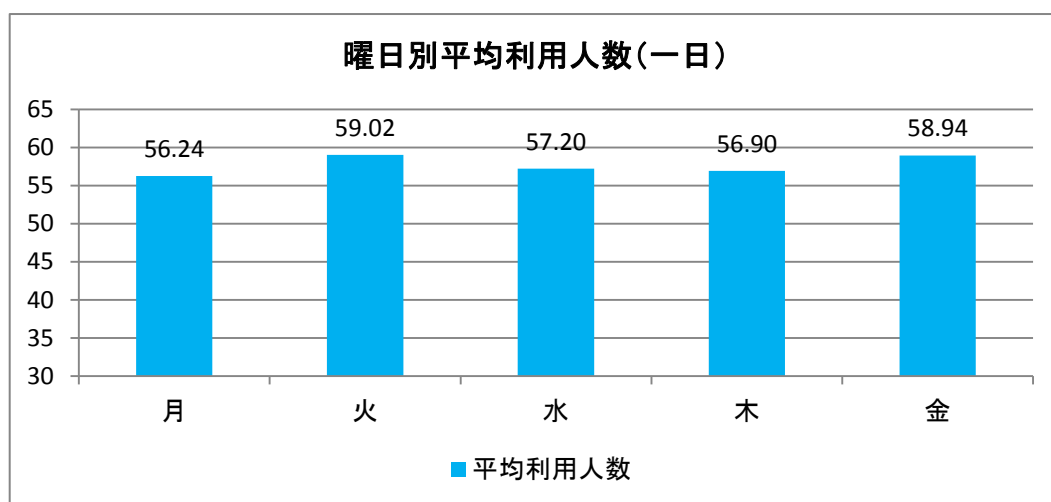
### 時間別お断り人数



資料 3 - ⑤

### 曜日別利用状況

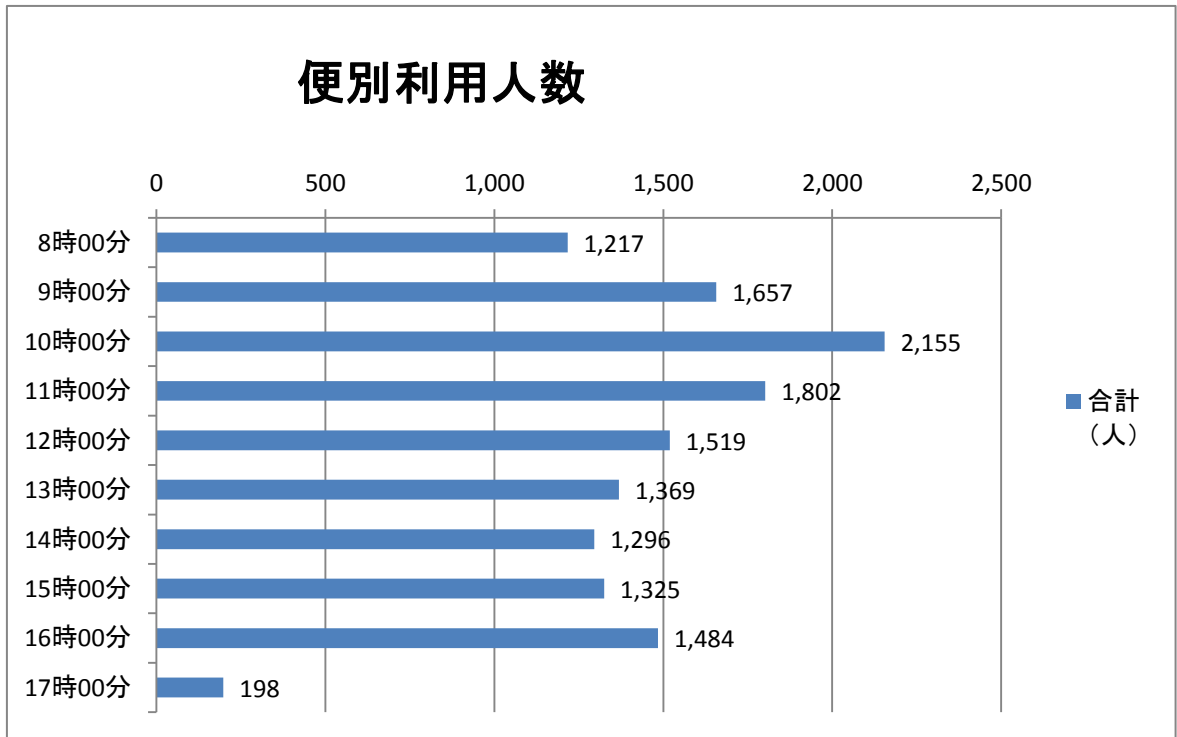
		月	火	水	木	金	合計
平成27年4月	運行日数	4	4	4	5	4	21
	利用人数	200	232	204	265	220	1121
	平均利用人数	50	58	51	53	55	53.38
平成27年5月	運行日数	3	3	3	4	5	18
	利用人数	134	154	159	204	249	900
	平均利用人数	44.67	51.33	53	51	49.8	50
平成27年6月	運行日数	5	5	4	4	4	22
	利用人数	256	247	194	228	228	1153
	平均利用人数	51.2	49.4	48.5	57	57	52.41
平成27年7月	運行日数	3	4	5	5	5	22
	利用人数	159	212	260	254	275	1160
	平均利用人数	53	53	52	50.8	55	52.73
平成27年8月	運行日数	3	4	5	5	4	21
	利用人数	133	195	279	314	208	1129
	平均利用人数	44.33	48.75	55.8	62.8	52	53.76
平成27年9月	運行日数	3	4	4	4	4	19
	利用人数	178	217	246	228	186	1055
	平均利用人数	59.33	54.25	61.5	57	46.5	55.53
平成27年10月	運行日数	3	4	4	5	5	21
	利用人数	186	268	236	254	340	1284
	平均利用人数	62	67	59	50.8	68	61.14
平成27年11月	運行日数	4	4	4	3	4	19
	利用人数	234	244	237	205	260	1180
	平均利用人数	58.5	61	59.25	68.33	65	62.11
平成27年12月	運行日数	3	4	4	4	4	19
	利用人数	225	286	265	264	268	1308
	平均利用人数	75	71.5	66.25	66	67	68.84
平成28年1月	運行日数	3	4	4	4	4	19
	利用人数	146	274	227	236	253	1136
	平均利用人数	48.67	68.5	56.75	59	63.25	59.79
平成28年2月	運行日数	5	4	4	3	4	20
	利用人数	322	268	252	182	256	1280
	平均利用人数	64.4	67	63	60.67	64	64
平成28年3月	運行日数	3	5	5	5	4	22
	利用人数	189	295	301	268	263	1316
	平均利用人数	63	59	60.2	53.6	65.75	59.82
合計	運行日数	42	49	50	51	51	243
	利用人数	2362	2892	2860	2902	3006	14022
	平均利用人数	56.24	59.02	57.20	56.90	58.94	57.70



時間別利用状況（平成27年4月～平成28年3月）

利用便	未就学児 (人)	子ども (人)	大人 (人)	合計 (人)	比率	順位
8時00分	0	0	1,217	1,217	8.68%	9
9時00分	4	3	1,650	1,657	11.82%	3
10時00分	8	4	2,143	2,155	15.37%	1
11時00分	10	8	1,784	1,802	12.85%	2
12時00分	7	3	1,509	1,519	10.83%	4
13時00分	9	28	1,332	1,369	9.76%	6
14時00分	8	11	1,277	1,296	9.24%	8
15時00分	11	43	1,271	1,325	9.45%	7
16時00分	5	320	1,159	1,484	10.58%	5
17時00分	1	15	182	198	1.41%	10
合計	63	435	13,524	14,022	100.00%	

3か月のみ





資料 3-⑦

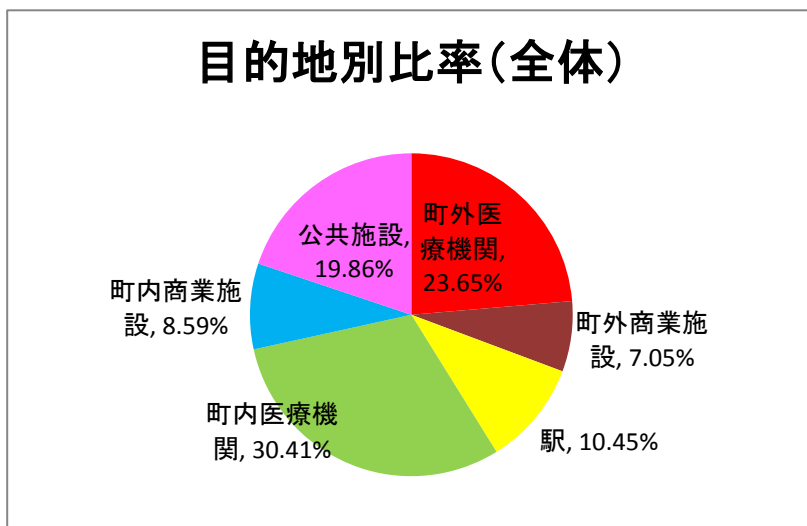
## 目的地別利用状況 ※行き先が自宅までの利用は対象外

目的地別比率

	町外医療機関	町外商業施設	駅	町内医療機関	町内商業施設	公共施設	合計
平成27年4月	21.85%	7.17%	12.41%	31.99%	9.09%	17.48%	100%
平成27年5月	25.11%	6.87%	10.52%	30.47%	8.15%	18.88%	100%
平成27年6月	22.85%	5.83%	8.59%	31.77%	8.75%	22.20%	100%
平成27年7月	20.13%	6.32%	10.48%	31.61%	9.48%	21.96%	100%
平成27年8月	18.86%	9.52%	10.21%	30.97%	12.46%	17.99%	100%
平成27年9月	21.21%	7.68%	10.05%	31.26%	6.76%	23.03%	100%
平成27年10月	22.59%	5.54%	9.62%	29.59%	8.16%	24.49%	100%
平成27年11月	26.21%	6.55%	12.79%	28.55%	6.24%	19.66%	100%
平成27年12月	29.64%	6.51%	11.08%	25.90%	9.42%	17.45%	100%
平成28年1月	28.38%	7.18%	10.44%	27.90%	7.67%	18.43%	100%
平成28年2月	23.37%	9.32%	8.73%	32.40%	8.43%	17.75%	100%
平成28年3月	22.32%	6.44%	10.59%	33.19%	8.44%	19.03%	100%

### 【全体】

	町外施設			町内施設			合計
	町外医療機関	町外商業施設	駅	町内医療機関	町内商業施設	公共施設	
全体	23.65%	7.05%	10.45%	30.41%	8.59%	19.86%	100%
	41.14%			58.86%			100%



### 町外運行9施設

医療機関	うつのみや病院
	石橋総合病院
	自治医科大学付属病院
商業施設	FKDインターパーク店
	かましん石橋店
	かましん自治医大店
駅	JR雀宮駅東口
	JR石橋駅東口
	JR自治医大東口

## 【総合所見】

デマンド交通かみたん号は、3年間の実証運行期間を終え、平成28年4月1日から本格運行に移行しました。実証運行期間中に通常4時便までの運行を5時便まで増便し、また、2台での運行を3台での運行に増車するなど、様々な実証をしてきました。その利用状況等を踏まえ、8時便から4時便までの1日9便を3台で運行する形態で本格運行をスタートしました。また、利用料金について、増車に伴い増加する運行経費を軽減し、今後も継続して事業を実施するため、また、近隣自治体の利用料金と比較検討した結果、改訂を行うこととしました。

まず、登録状況は、70歳以上の高齢者を中心に、町民の約12.6%が登録しており、現在も登録者は増えています。

また、利用状況は、年代別で見ると70歳以上の高齢者の利用者が全体の7割近くを占めており、高齢者の足として利用していただいています。男女比で見ると女性の利用者が男性の4.6倍以上にもなっています。高齢者だけではなく子どもの利用も伸びており、放課後の塾等に行く足としての利用も増えています。

月別利用状況は、2台で運行していた4月から9月までは、1日平均52.3人が利用しており、目標の1日平均50人を上回っていますが、3台運行になった10月以降は、1日平均62.5人が利用しており、2台運行期間に比べると1日10人程度増加していますが、目標の75人を下回っており、更なる利用者の増加を図る必要があります。

お断り人数は、9月までは1日平均5人程度のお断りがありましたが、10月以降は1日平均1.5人程度に減少していますが、依然としてお断りが発生しているため、広報等で利用しやすい時間等の周知を図っていきます。

曜日別利用状況については、強いてあげれば火曜日と金曜日の利用者が他の曜日と比べると多いものの、それほど偏りは無く、週を通して満遍なく利用していることがわかります。

時間別利用状況については、午前中の利用が特に多く、10時をピークに16時までならだかに減少しており、極力朝の早い時間に外出し、夕方遅くなる前に帰宅する傾向がよくわかります。お断り人数からもこの傾向がわかります。

目的地別利用状況では、町内外の医療機関までが圧倒的に多く、高齢者が通院するために利用するケースが多いことがわかります。

上記の状況からもデマンド交通の運行は、地域公共交通整備計画の目標でもある、交通手段を持たない高齢者等の移動手段の確保、町外施設への移動手段の確保、交通不便地域の解消、全てにおいて大いに貢献しています。3年間の実証運行期間が終了し、利用状況については傾向が見え始めたところでもありますので、時間の偏りを出来るだけ解消し、多くの町民に利用してもらうための周知が重要です。