

上三川いきいきプラザ

FAX 0211-0212
TEL 0211-0211

○夜の大人お菓子教室

▼日時 11月20日(水)
午後6時～8時30分

▼対象 1一般男女(12名)

▼参加費 2,300円

○パンクッキング(初級)

▼日時 11月22日(金)
午前10時～午後1時

▼対象 1一般男女(24名)

▼参加費 1,500円

○パンクッキング(中級)

▼日時 11月25日(月)
午前10時～午後1時

▼対象 1一般男女(24名)

▼参加費 1,800円

○大人料理教室

▼日時 11月13日(水)
午前10時～午後1時

▼対象 1一般男女(24名)

▼参加費 1,000円

○紙バンド手芸教室

▼日時 11月12・26日(火)
午前10時～午後1時

▼対象 1一般男女(10名)

▼参加費 700円(2回分)

○スクラップブックング

▼日時 11月21日(木)
午前10時～正午

▼対象 1一般男女(8名)

▼参加費 1,200円

○こどもお菓子教室

▼日時 11月23日(土)
午前10時～午後0時30分

▼対象 1小・中学生(24名)

▼参加費 1,000円

○キッズキッチン

▼日時 11月30日(土)
午前10時～午後1時

▼対象 13才～小学生(20名)

▼参加費 2,000円

○親子お菓子教室

▼日時 11月16日(土)
午前10時～正午

▼対象 13才以上親子(各12組)

▼参加費 各1,500円

○こどもデコ教室

▼日時 11月9日(土)
午前10時～11時30分

▼対象 1小・中学生(各16名)

▼参加費 各500円

○手作り木工教室

▼日時 11月24日(日)
午前10時～正午

▼対象 1年中～中学生(2年生以下は保護者同伴・各12名)

▼参加費 各500円

○ベビーマッサージ教室

▼日時 11月12・26日(火)
11月14・28日(木)

▼対象 12～6ヶ月の親子(火コース)、6ヶ月～1歳の親子(木コース)(各10組)

▼参加費 1回1,500円

○ベビ योग

▼日時 10月26日(土)
午前10時30分～11時30分

▼対象 1首すわり～たっち前までの親子(10組)

▼参加費 1組500円

○さくらんぼ教室

▼日時 10月29日(火)
午前10時30分～正午

▼対象 11歳～3歳の親子(25組)

▼参加費 1組1,000円

○ハロウィンパーティー

▼日時 10月29日(火)
午前10時30分～正午

▼対象 11歳～3歳の親子(25組)

▼参加費 1組1,000円



☆プールから

10月1日(火)は休館日です。特別振替対象日ではありませんので、お間違えのないようお願いいたします。

スクール生対象の秋のチャレンジ水泳教室を開催いたします。皆様のご参加をお待ちしております。

タイムスケジュールに一部変更がありますので、ご確認ください。

☆浴室から
今月のイベント風呂は「ひのきの香り」の湯です。

マシン・エアロビクススタジオからのお知らせ

○10月2日(水)～11月6日(水)の毎週水曜日は、マシンスタジオをご利用頂ける開始時間が正午～となります。

※10月30日(水)は午前9時30分～となります。
※レッスンは通常通り行います。

○10月3日(木)～11月7日(木)の毎週木曜日は、一部レッスンに休講と時間変更があります。

☆休講 「ZUMBAゴールド」

☆時間変更 「健康体操」

午後1時30分～午後2時20分



午後2時05分～午後2時55分

ご理解、ご協力の程よろしくお願いたします。

上三川いきいきプラザ 休館日 10月1日(火) 11月1日(金)

営業時間	月～金曜日	土・日・祝日
プール・マシン エアロスタジオ	午前 9時30分～ 午後 10時00分	午前 9時30分～ 午後 9時30分
浴室・大広間 カラオケルーム	午前 9時30分～ 午後 10時30分	午前 9時30分～ 午後 9時30分
サウナ	午前 10時00分～ 午後 9時30分	午前 10時00分～ 午後 8時30分

乳幼児健診等【保健センター】

乳幼児健診			
4ヶ月児健診	10ヶ月児健診	1歳6ヶ月児健診	3歳児健診
10月21日(月) 平成25年6月生	10月4日(金) 平成24年11月生	10月11日(金) 平成24年3月生	10月7日(月) 平成22年9月生
11月18日(月) 平成25年7月生	11月1日(金) 平成24年12月生	11月15日(金) 平成24年4月生	11月11日(月) 平成22年10月生
実施時間 実施場所	午後0時30分～(受付:午後0時30分～1時15分) 検診ホール		

育児相談 ※要予約	
妊産婦・乳幼児とその保護者 (母子手帳をお持ちください。)	
10月 8日(火)	11月 6日(水)
10月16日(水)	11月13日(水)
10月22日(火)	11月21日(木)
10月30日(水)	11月25日(月)
実施時間 実施場所	午前10時～正午・午後1時～3時 育児相談室

各種教室 ※要予約			
プレママ・パパ教室		すくすく離乳食教室	
10月3日(木) 妊娠生活編:妊婦	11月5日(火) 沐浴編:両親	10月10日(木) 平成25年5月生	11月7日(木) 平成25年6月生
実施時間:午前10時～正午 (受付:9時40分～50分) 実施場所:検診ホール		実施時間:午前10時～正午 (受付:9時40分～50分) 実施場所:栄養指導室	

栄養面で心配な方は、
健診時に栄養相談を
実施しています。
母子健康係まで
ご連絡ください。



▶問い合わせ先=健康課 母子健康係 ☎(56)9132

詳細は、センターや町ホームページでお知らせしております。

☎(56)2043

子育て支援センター

- ▼開館日 月曜日～金曜日(祝日、年末年始を除く)
- ▼時間 午前9時～午後4時
- ※10月16日(水)午後1時～4時
- ▼利用料 無料
- ▼問い合わせ先 子育て支援センター

- ▼対象 保護者 要予約 先着15名
- ▼日時 10月24日(木)午前10時～
- ▼ママの製作教室

- ▼日時 10月17日(木)午前10時～11時30分

- ▼対象 1歳までの親子(申し込み不要)
- ▼発育測定

- ▼日時 10月11日(金)午前10時

- ▼対象 1歳以上の親子(申し込み不要)
- ▼ベビースロン

- ▼日時 10月10日(木)午前10時

- ▼対象 自由参加
- ▼キッズサロン

- ▼日時 10月4日(金)午前10時30分～

- ▼対象 自由参加
- ▼講話「バランスよい食事」

- 上三川町食生活改善推進員

- 10月行事予定

- 上三川町子育て支援センター

- 『あつたかひろば』

- 10月行事予定

- 上三川町子育て支援センター

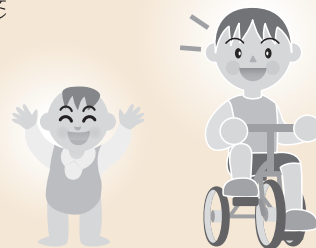
- 『あつたかひろば』

- 10月行事予定

- 上三川町子育て支援センター

- 『あつたかひろば』

- 10月行事予定



上三川北地域福祉センターカレンダー

開館時間=午前8時30分～正午、午後1時～5時(●印は休館日)

日	月	火	水	木	金	土	日	月	火	水	木	金	土		
			●	2	3	4	5	1	2						
10	6	7	8	9	10	11	12	11	3	4	5	6	7	8	9
	13	14	15	16	17	18	19	10	11	12	13	14	15	16	
	20	21	22	23	24	25	26	17	18	19	20	21	22	23	
	27	28	29	30	31			24	25	26	27	28	29	30	

▶問い合わせ先=☎(56)6685

☎(56)3166

社会福祉協議会

問い合わせ先

内容 日常生活上生じる心配ごと、困りごとなど

場所 上三川いきいきプラザ 共用相談室

日時 毎週水曜日 午前9時～正午(第5水曜日、祝日を除く)

●心配ごと相談

健康課 成人健康係

☎(56)9133

※事前予約が必要です。

問い合わせ先

場所 上三川いきいきプラザ 共用相談室

日時 10月22日(火)

11月24日(日)

相談時間 午前9時～正午(1人あたり1時間)

場所 上三川いきいきプラザ 共用相談室

●この日の相談

10月22日(火)