

● ● ● ● ● 年 末 年 始 の 業 務 ● ● ● ● ●

12月29日(火)から平成22年1月3日(日)までは、役場の業務がお休み(一部を除き)となります。
ただし、ごみの収集などについては、下記の通りです。

ごみ収集・し尿汲み取りのお知らせ

ごみ収集及びし尿くみ取りの休日は、次のとおりです。

- **ごみの収集**
 - ・ **燃やせるごみ**
12月31日(木)～1月3日(日)まで休み
 - ・ **燃やせるごみ以外のごみ(不燃ごみなど)**
12月29日(火)～1月3日(日)まで休み
※年末は特にごみ量が増えるため、収集が遅くなる場合があります。
 - **し尿の汲み取り**
12月28日(月)午後～1月3日(日)まで休み
- ▼ **問い合わせ先＝**
〈ごみ〉 住民生活課 生活環境係
☎(56) 9131
〈し尿〉 (株)栃南産業 ☎(53) 5557

年 末 年 始 の ク リ ー ン パ ー ク 茂 原 へ の 持 ち 込 み

停止日＝12月31日(木)～1月3日(日)まで
 ※ただし27日(日)は定期休

受付＝午前8時30分～正午・午後1時～4時30分
 持ち込める物＝燃やせるごみ、びん・缶、ペットボトル、不燃ごみ、危険ごみ、粗大ごみ(アルミサッシ、畳、雨戸等建設廃材を除く)
 ※年末時期はクリーンパーク茂原へのごみの持ち込みが集中し、2時間近くお待ちいただくなど、非常に混雑します。出せるごみはなるべく早めの時期にステーションに出し、クリーンパーク茂原への持ち込みはなるべく避けるよう、ご協力をお願いします。

▼ **問い合わせ先＝**
クリーンパーク茂原 ☎ 028(654)0018

年 末 年 始 自 動 交 付 機 を 停 止 し ま す

12月29日(火)～1月3日(日)まで、住民票・印鑑登録証明書自動交付機を停止させていただきますので、ご理解とご協力をお願いします。
 住民票と印鑑登録証明書が必要な方は、お早めにご利用ください。

▼ **問い合わせ先＝**
住民生活課 総合窓口係 ☎(56) 9125

上 下 水 道 年 末 年 始 指 定 工 事 店 当 番 表

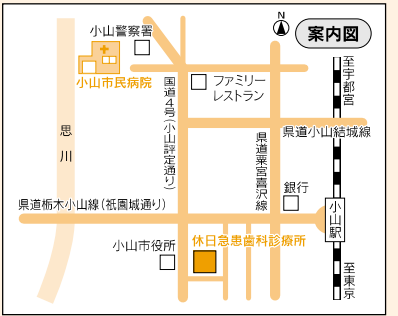
年 月 日		指 定 工 事 店 名	電 話
平成21年 12月27日	(日)	(有) 太 陽 建 設	56-6873
		(有) 明 和 設 備 工 業	56-2239
平成21年 12月28日	(月)	(株) 柳 田 商 会	56-2126
		(株) 高 田 組	56-3395
平成21年 12月29日	(火)	猪 瀬 設 備	56-4355
		柴 田 興 業 (有)	56-2166
平成21年 12月30日	(水)	(有) 上 野 住 設 工 業	56-4252
		伊 澤 建 設 (有)	56-6265
平成21年 12月31日	(木)	上 野 電 気 商 会	56-2096
		(株) 浜 野 建 設	56-2430
		(株) 東 部 興 業	56-2509
平成22年 1月1日	(金)	(有) 仁 平 組	56-3189
		(有) 明 和 設 備 工 業	56-2239
		(株) 佐 藤 工 業	56-2414
平成22年 1月2日	(土)	(有) 栃 木 屋	56-2117
		(株) 津 野 田 土 木	53-6451
		(株) 星 野 組	56-3492
平成22年 1月3日	(日)	(有) 野 沢 住 設 工 業	56-0923
		瑞 穂 建 設 (株)	56-3589
		(株) カ ク タ 技 建	53-0699
平成22年 1月4日	(月)	星 野 設 備	56-6888
		(株) 神 吉 工 業	53-2337

▼ **問い合わせ先＝上下水道課**
上水道係 ☎(56) 9169 業務係 ☎(56) 9168

小 山 地 区 夜 間 休 日 急 患 セ ン タ ー

- 受付は、なるべく終了時間の30分前までにお済ませください。
 - 健康保険証や受給者証を忘れずにお持ちください。
 - 診療開始直後は混み合うことがあるため、待ち時間が長くなりますのでご了承ください。
- 場所＝小山市若木町1-1-5(小山市市民病院内1階北西部) ☎0285-23-6832**

	診 療 科 目	受 付 時 間
平日夜間	内科・小児科	午後7時～午後10時
休日夜間	内科・小児科・外科	午後6時～午後9時
休日昼間	内科・小児科・外科	午前10時～正午・午後1時～午後5時



催し物情報

平成21年度 ★★★★★★
第5回「食育」交流会
**手づくりケーキで
メリークリスマス**



★★★★★★★★★★★★★★★★★★★★

- ▼日時=12月12日(土)午前10時～
- ▼場所=農村環境改善センター(調理室)
- ▼内容=スポンジケーキの作り方
- ▼定員=15名
- ▼参加費=ひとり300円(3才以上)
- ▼申込み・問い合わせ先=
農産加工所「ゆうがお」 ☎FAX(56) 0755
- ※お申込みは、電話・ファックス可
(氏名・人数・連絡先を明記)
- ※留守番電話の場合もあります。
(用件・氏名・人数・連絡先をお話してください。)

郷土食を考える集い実行委員会

初市(花市)

- ▼日時=1月17日(日)
午後2時～8時30分
- ▼場所=上三川通り西側歩道
- ▼問い合わせ先=
☎(56) 2285(馬場商店)



いっしょに考えよう!

子育てわいわいトークング

第1回 「けんかも大切なしつけ」

- 栃木県親プロ指導者 佐藤広子さん
- ▼日時=1月26日(火)午前10時～11時30分

第2回 「いろんな事にチャレンジしよう」 ～体験のすすめ～

- 栃木県親プロ指導者 長井克子さん
- ▼日時=2月4日(木)午前10時～11時30分

*** 託児あります ***

希望する方は、申込み時にお知らせください。

- ▼場所=上三川町中央公民館
- ▼募集定員=20名程度(子育て中の方)
- ▼申込み締切=1月19日(火)
- ▼問い合わせ・申込み先
上三川町中央公民館 ☎(56) 3510
共催 栃木県教委河内教育事務所
上三川町中央公民館

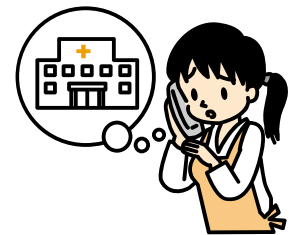


年末における救急診療について

ほとんどの医療機関が休診となる年末12月30日(水)から年始1月3日(日)の救急診療については、宇都宮市夜間・休日救急診療所又は、小山地区夜間休日急患センター(P30・31参照)をご利用ください。

なお、ご自身のかかりつけ医の年末年始の開業日を事前に確認いただき、早めの措置受診をおすすめします。

- ▼問い合わせ先=健康福祉課 健康増進係 ☎(56) 9132



宇都宮市夜間・休日救急診療所

- 受付は、なるべく終了時間の30分前までにお済ませください。
 - 健康保険証や受給者証を忘れずにお持ちください。
 - 昼間診療の午後0時～午後1時は、なるべく避けてお越しください。
 - 診療開始直後は混み合うことがあるため、待ち時間が長くなりますのでご了承ください。
- 場所=宇都宮市竹林町968 ☎028-625-2211(代)

	診療科目	受付時間
夜間	内科・小児科	午後7時30分～翌朝午前7時
	歯科	午後7時30分～午前0時
休日昼間	内科・小児科・歯科	午前9時～午後5時

