

各種大会結果

第2回クリスマスカップ ミニバスケットボール大会

12月11日(土)・12日(日)
坂上小学校・
上三川小学校体育館
優 勝 〓 明治南ミニバス
準優勝 〓 黒田原ミニバス
第3位 〓 坂上ミニバス
第4位 〓 羽川ミニバス

ニュースポーツ教室

2月の開催は毎週水曜日
の2日・9日・16日・23日
です。

▼種目 〓 インディアカ・ソ
フトバレー・シヨートテニ
ス等
▼会場 〓 体育センター
☎ 7328
▼時間 〓 午後7時～9時
(当日参加受け付けます。)

新たにチャレンジ!! ニュースポーツ

毎月第2土曜日にニュー
スポーツを紹介しています。
▼内容 〓 小学生を対象に、
ニュースポーツを紹介しま
す。(参加費無料)
▼種目 〓 カローリング・バ
ウンドテニス・キンポー
ル・インディアカ・ソフト
バレーボール・シヨートテ
ニス等

▼会場 〓 体育センター
▼時間 〓 午前9時～11時30分
▼申込み 〓 小学生なら誰で
も自由に参加できますが、
体育センターにある参加申
込書を必ず提出してくださ
い。
※保護者もご一緒にどうぞ。
▼問い合わせ先 〓 社会教育課
スポーツ係
☎ 9158

大会等予定

- 第15回ニュースポーツ大会
期日=2月27日(日)
会場=体育センター
- 第28回上三川町オープンバドミントン大会
期日=3月6日(日)
会場=体育センター
- 10回日産杯女性バレーボール大会
期日=3月6日(日)
会場=日産自動車(株)栃木工場体育館
▼問い合わせ先=日産自動車(株)栃木工場
総務課 ☎ 561213

参加者募集

第15回 ニュースポーツ大会

期日=2月27日(日)
会場=体育センター
種目=インディアカ・ソフトバレーボール
対象=町内在住者(ただし、中学生以上)
参加料=無料
▼問い合わせ先=社会教育課 スポーツ係
☎ 9158

第6回 ソフトボールリーグ戦

期日=3月13日(日)・20日(日)
会場=桃畑緑地公園他
参加料=6,000円
▼問い合わせ先=尾藤 ☎ 564877

夜間照明(残置灯)無料開放

富士山公園の夜間照明(残置灯)を無料開放します。各種大会に向けての練習や、健康管理、体力増進などに利用ください。

▼開放期間=3月31日(木)までの毎週(火・木・土曜)の午後6時～8時。(体育センターが休館日の日を除く。)

※利用される人は、必ず体育センターで受付をしてください。

▼問い合わせ先=体育センター ☎ 567328

体育センターカレンダー (●印は休館日)

2月	日	月	火	水	木	金	土	3月	日	月	火	水	木	金	土		
				1	2	3	4	5					1	2	3	4	5
6	7	8	9	10	11	12		6	7	8	9	10	11	12			
13	14	15	16	17	18	19		13	14	15	16	17	18	19			
20	21	22	23	24	25	26		20	21	22	23	24	25	26			
27	28							27	28	29	30	31					

開館時間=(火)～(土)午前9時～午後9時
(日)午前9時～午後5時

4月1日から 全国大会壮行金制度が変わります

対象者 町内在住者

大会の範囲 栃木県外で開催される全国大会及び関東大会。ただし、小学生を対象とする大会については、北関東大会を含む。

対象とならない大会

- 大会名称に支援企業等の名称が入る場合。
- 主催者または支援企業等から交通費若しくは宿泊費の補助がある場合。
- 主催者が競技団体でない場合。
- 開催地の都道府県または市町村が主催若しくは後援していない大会の場合。
- 栃木県内において地区予選会の開催がない大会の場合。

- 国際大会に参加する場合。
- 派遣補助金 会場までの交通費の一部を補助。

全国大会
交付限度額 10,000円

関東大会

交付限度額 5,000円

補助金交付申請の流れ

交付申請 交付決定 交付請求 (大会終了後) ↓ 交付
交付申請 原則として大会1か月前までに、補助金交付申請書に関係書類を添えて社会教育課スポーツ係に提出。

大会要項

大会収支予算書 (会場までの交通費)

大会参加申込書 など

交付請求 大会終了後、補助金等交付請求書に関係書類を添えて社会教育課スポーツ係に提出。

大会収支決算書

大会プログラム など

問い合わせ先

社会教育課 スポーツ係

☎ 9158



児童館

願成寺児童館

☎ 6685

「なかよしクッキング」

とき 2月19日(土)

午前9時30分～午後1時

内容 フルーツいっぱいオ

リジナルケーキとフルーツ

ミルクシエイク作り

対象 小学生、親子参加も可

材料費 100円

用意 エプロン・おてふ

き・三角巾

申込み 2月16日(水)まで

(電話でOK) (先着20人)

夢沼児童館

☎ 2132

「工作ランド&ミニクッキン

グ」

とき 2月13日(日)

午前9時30分～正午

内容 オリジナルボックス

とちよこのハートケーキ作り

対象 小学生、幼児(保護

者同伴)

材料費 100円

申込み 2月10日(木)まで

(電話でOK)

大山児童館

☎ 3347

「なかよしクッキング」

とき 2月19日(土)

午前10時～12時30分

内容 お好み焼き・ごらや

き・フルーツポンチ

対象 小学生20人

用意 エプロン・おてふ

き・中皿1枚・スプーン・

フォーク

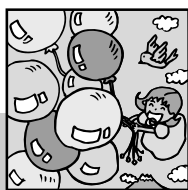
材料費 100円

申込み 2月16日(水)まで

(電話でOK)



お正月お楽しみ会
(願成寺児童館)



児童館カレンダー (●印は休館日)

2月	日	月	火	水	木	金	土
		1	2	3	4	5	
	6	7	8	9	10	11	12
	13	14	15	16	17	18	19
	20	21	22	23	24	25	26
	27	28					

3月	日	月	火	水	木	金	土
		1	2	3	4	5	
	6	7	8	9	10	11	12
	13	14	15	16	17	18	19
	20	21	22	23	24	25	26
	27	28	29	30	31		